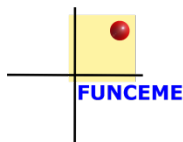




GOVERNO DO
ESTADO DO CEARÁ
Secretaria dos Recursos Hídricos

Desafios para a Política de Recursos Hídricos

Brasília, 21 de fevereiro de 2019
Francisco Teixeira – Sec. dos Recursos Hídricos



GOVERNO DO
ESTADO DO CEARÁ
Secretaria dos Recursos Hídricos

1 – Formas de Estabelecimento da Escassez Hídrica

1.1 – Irregularidade espacial e temporal das precipitações (déficit hídrico natural)

1.2 - Expansão urbana e da fronteira agrícola

1.3 – Degradação ambiental

2 – Formas de ampliação de oferta de água

2.1 – Ampliação da infraestrutura hídrica (limitada)

2.2 – Gestão eficiente dos recursos hídricos (ilimitada)

3 – Pilares de uma política adequada

3.1 – Adequado arcabouço legal e institucional

3.2 – Gestão dos recursos hídricos associada à operação e manutenção da infraestrutura hídrica (planos de segurança hídrica e de segurança de barragens)

3.3 – Gestão eficiente da oferta e da demanda de água (aplicação dos instrumentos de gestão)

- Controle de perdas no saneamento
- Agricultura com uso menos intensivo da água

3.4 – Diversificação das fontes hídricas

- Águas superficiais
- Águas Subterrâneas
- Captação de água de Chuva
- Reuso
- Dessalinização de água do mar e salobra

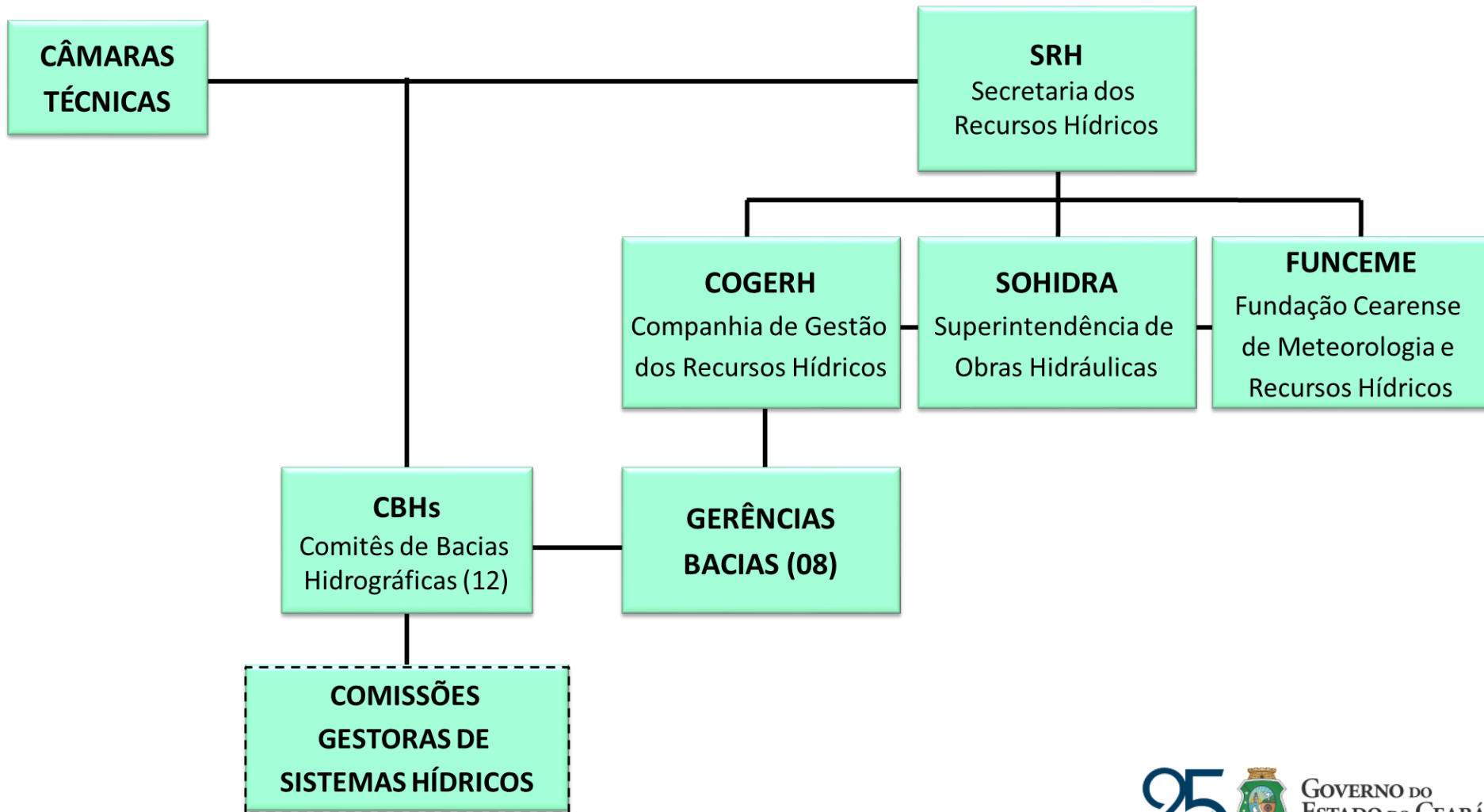
CRONOLOGIA DA GESTÃO DA ÁGUA NO CEARÁ

- 1987 – Criação da Secretaria de Recursos Hídricos – SRH;
- 1987 – Criação da SOHIDRA;
- 1992 – Plano Estadual de Recursos Hídricos;
- 1992 – Lei Estadual de Recursos Hídricos (11.996/1992);
- 1993 – Criação da COGERH (Lei N° 12.217, 18/11/1993);
- 1994 – I Seminário dos Usuários das Águas dos Vales do Jaguaribe e Banabuiú;
- 1995 – I Seminário dos Usuários de Água do Vale do Curu;
- 1995 – Início do processo de alocação negociada de água nos açudes isolados;
- 1996 – Início da Cobrança pelo uso dos recursos hídricos;
- 1997 – Instalação das Gerências (1° Limoeiro; 2° Curu);
- 1997 – Instalação do 1° Comitê de Bacia do Ceará (Curu);
- 1997 – Lei Nacional de Recursos Hídricos (9.433);

CRONOLOGIA DA GESTÃO DA ÁGUA NO CEARÁ

- 2000 – Criação da Agência Nacional de Águas – ANA;
- 2000 – Planos das Bacias Jaguaribe e Metropolitanas;
- 2004 – Criação de Comissões Gestoras – DNOCS;
- 2007 – Aprovação dos cenários de alocação dos açudes pelos CBH;
- 2008 – Criação das Comissões Gestoras – COGERH;
- 2010 - Atualização da Lei Estadual (14.844);
- 2011 - Divisão do Poti-Longá em duas regiões hidrográficas;
- 2011 - Planos das Bacias do Acaraú, Coreaú e Litoral;
- 2011 – Instalação dos Comitês de Bacias da Serra e dos Sertões de Crateús;
- 2016 – Lei 13.303/2016 – Lei das Estatais;
- 2018 – Criação do Comitê do Parnaíba

Organograma do Sistema Integrado de Gestão dos Recursos Hídricos do Estado Ceará SIGERH



PLANO DE AÇÕES ESTRATÉGICAS DOS RECURSOS HÍDRICOS 2018 - 2048

