

UM DIA DE ANA ADASA-DF

CBH PARANAÍBA: DESAFIOS PARA A GESTÃO

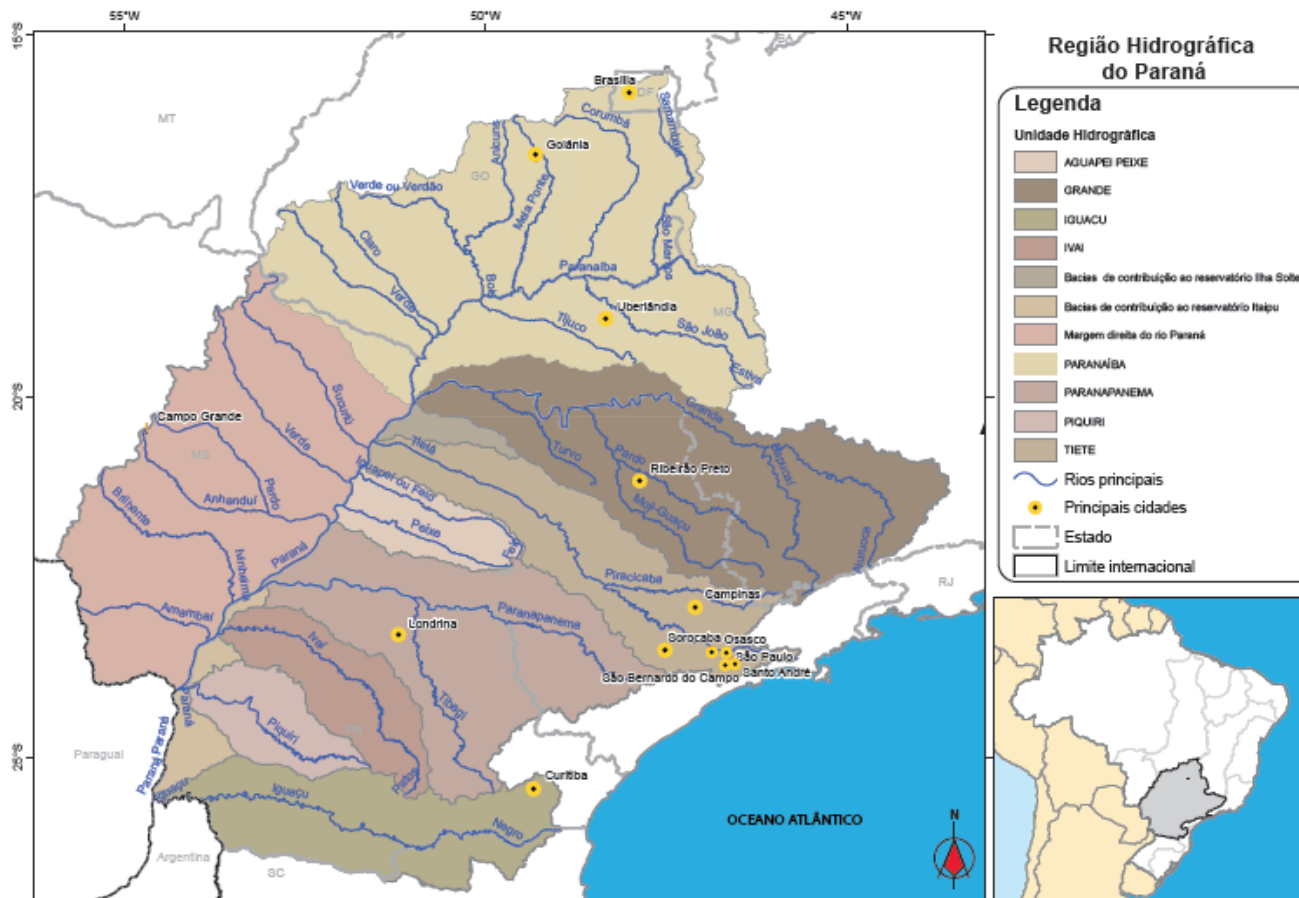
Brasília , 23 de maio de 2019



SUMÁRIO

- Antecedentes
- Contexto atual
- Principais Desafios
- Propostas

A BACIA

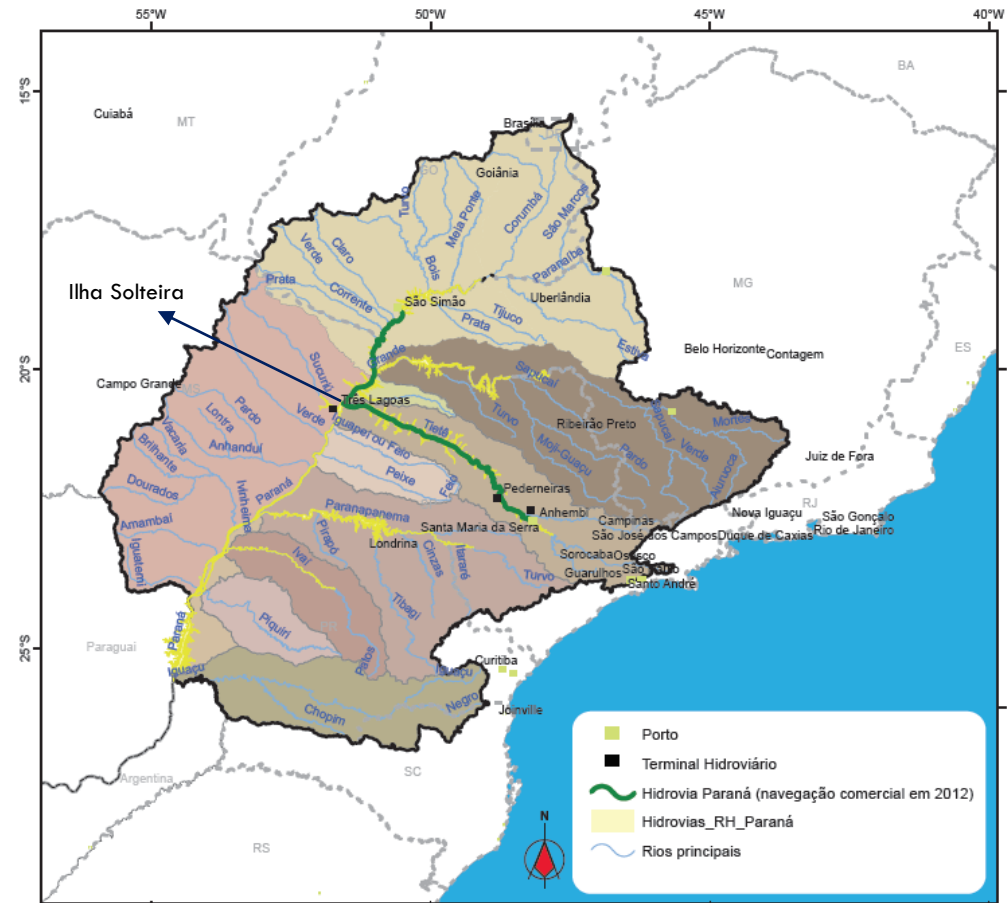
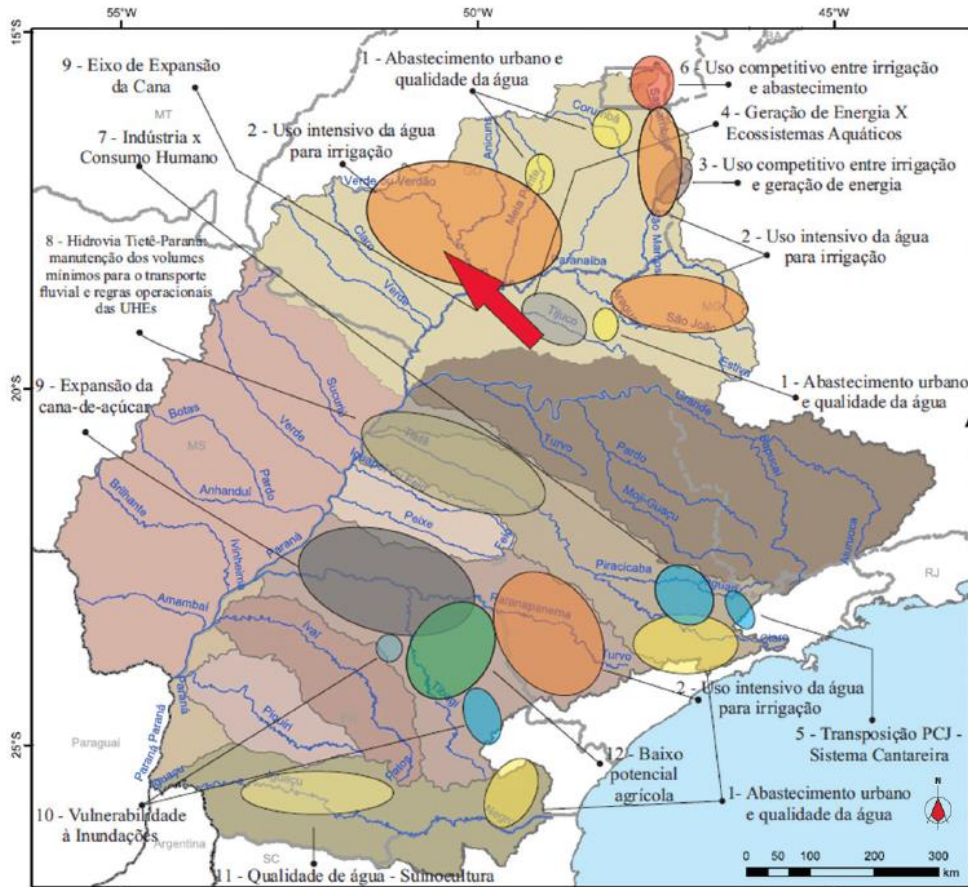


Bacia Hidrográfica	Área (km ²)	Sedes municípios (n ^o)	Pop Urbana (n ^o)	Pop Rural (n ^o)	Pop Total (n ^o)
Aguapeí Peixe	23.993	59	818.279	101.742	920.021
Grande	143.624	368	7.706.767	871.229	8.577.996
Iguaçu	65.893	116	4.159.558	657.724	4.817.282
Ivaí	36.690	80	1.200.748	251.807	1.452.555
Bacias de contribuição ao reservatório Ilha Solteira	6.870	21	134.277	28.145	162.422
Bacias de contribuição ao reservatório Itaipu	13.007	33	596.479	102.669	699.148
Afluentes da Margem Direita do Rio Paraná	162.142	46	1.587.836	233.863	1.821.699
Paranaíba	223.564	171	8.293.935	469.571	8.763.506
Paranapanema	106.380	219	3.937.425	573.112	4.510.537
Piquiri	24.381	50	540.018	152.756	692.774
Tietê	73.548	239	28.154.616	717.716	28.872.332
RH Paraná	879.873	1.402	57.129.938	4.160.334	61.290.272

Fonte: População - Censo Demográfico IBGE (2010)



OS CONFLITOS



CONTEXTO

- Antecedentes

Final dos anos 90 - Sociedade civil inicia a mobilização em torno dos problemas na Bacia (nove reuniões em municípios Polos e início dos estudos para o Plano com apoio da SRH/MMA)

1997 – Criado o Comitê Provisório da Bacia – COBARIPA

2002 – CNRH aprova a criação do CBH PARANAÍBA

2003 – Diretoria provisória

2009 – CNRH aprova a criação do CBH PARANAÍBA

CONTEXTO

- Antecedentes

2011 - CNRH Aprova a Indicação da ABHA como secretaria executiva do CBH

2012 - Contrato de Gestão ABHA com a ANA

2013 – Aprovado o Plano de Recursos Hídricos e proposta de Enquadramento

2016 – Aprova mecanismos e valores para a cobrança

2017 – Início da Cobrança

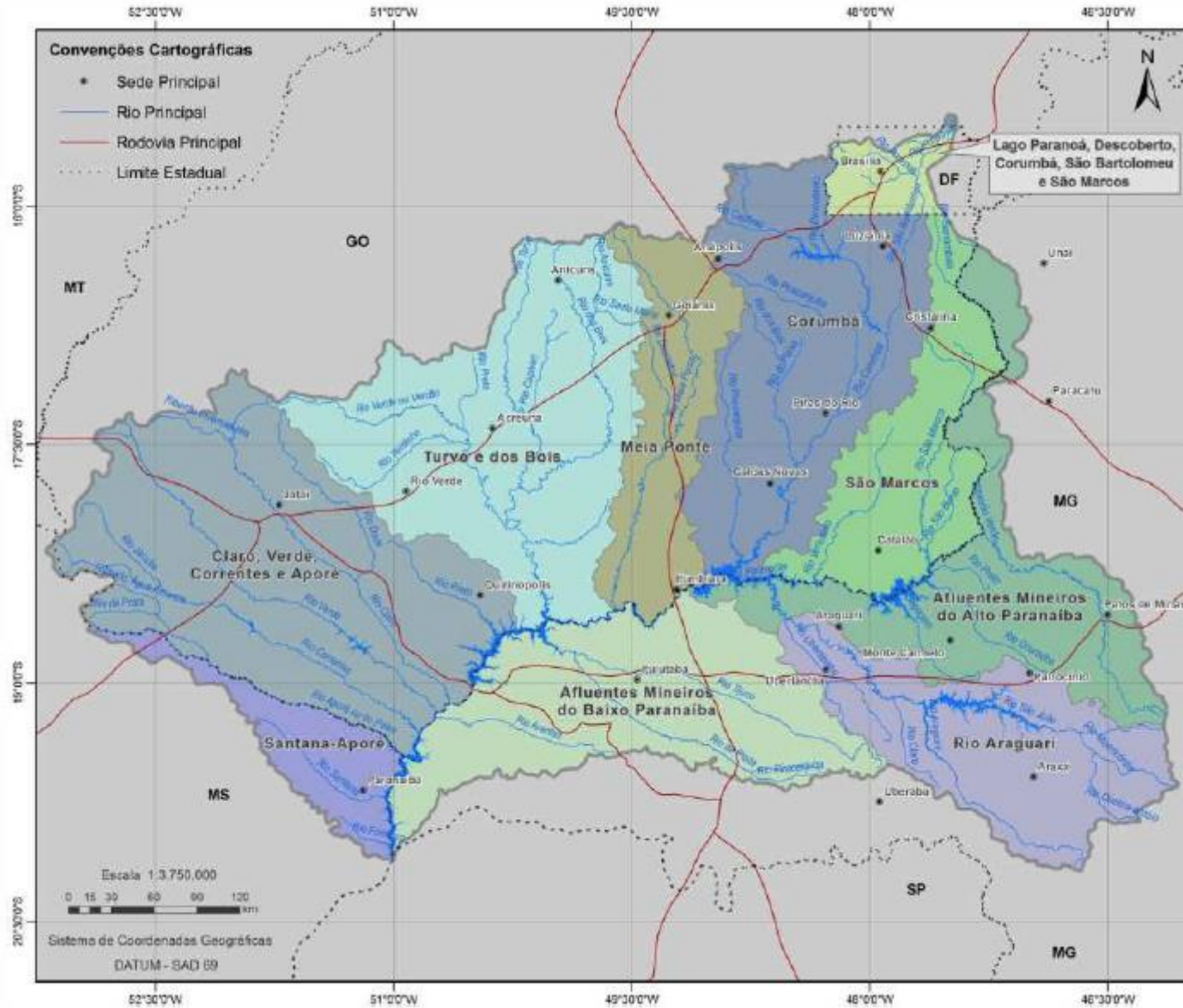
2018 – Início da arrecadação e aplicação dos recursos

CONTEXTO ATUAL

Principais Desafios

- Gestão Integrada
- Revisão Tarifária/Sustentabilidade
- Marco Regulatório São Marcos (SRE)
- Implementação do Plano (SPR/SIP)
- Sistema de Informações (SNIRH)
- Revisão do Enquadramento

} Contempladas nas Ações 2019



Plano de Recursos Hídricos da Bacia do Paranaíba

Unidades de Gestão Hídrica



DESAFIO : GESTÃO INTEGRADA

- Arranjo Institucional – Uma Bacia Interestadual e 9 Bacias afluentes
- 10 CBHs em diferentes estágios de desenvolvimento e sem articulação institucionalmente estabelecida
- 5 Órgãos gestores com distintas legislações, recursos e prioridades;
- 1 Agencia Delegatária com dois contratos (ANA e IGAM);
- Possibilidade de mais de uma agência delegatária atuando na bacia, atualmente uma delegatária sujeita a dois contratos de gestão, com distintos órgãos gestores

DESAFIO : GESTÃO INTEGRADA

PROPOSTAS:

- Implementação do Pacto Nacional pela Gestão das Águas;
- Atuação integrada dos Órgãos Gestores (Planejamento, Sistema de Informações; Outorga e Implantação do Plano);
- Ações Compartilhadas e Delegações de Competência

DESAFIO : SUSTENTABILIDADE

- Recursos da cobrança Insuficientes para o custeio da Entidade Delegatária;
- Recursos da cobrança insuficientes para a implementação do Plano;
- Racionalidade na Aplicação dos recursos:
 - Custos do Comitê e da Secretaria Executiva;
 - Limites de atuação da Delegatária (execução direta ou indireta);
 - Distribuição espacial dos recursos 60% deve ser aplicado na UF onde foi gerado.

A SUSTENTABILIDADE DA ABHA NO CBH PARANAÍBA

Custeio solicitado pela ABHA 2019	Custeio Real 2018(7,5%)	Custeio Real 2019(7,5%)	Custeio Real 2020(7,5%)	Custeio Real 2021(7,5%)
R\$ 2.423.776,49	R\$ 549.406,00	R\$ 643.687,00	R\$ 883.997,00	R\$ 1001.568,00

Custeio só como Secretaria Executiva	Custo do Comitê	Custeio do Comitê	Custeio fixo da ABHA
R\$ 1.646.655,46	R\$ 246.172,80	R\$ 181.867,17	R\$ 1.464.788,29

Custeio Fixo ABHA	Salarios	Custos Operacionais	Diárias e Passagens
R\$ 1.464.788,29	R\$ 999.389,73	R\$ 399.398,56	R\$ 66.000,00

PROPOSTAS:

SUSTENTABILIDADE =



Arrecadação e



Custeio

Aumentar Arrecadação

Rever Valores e Mecanismos de Cobrança

Ampliar a Base da Cobrança

Captar Recursos

PROPOSTAS:


SUSTENTABILIDADE =  Arrecadação e  Custeio

Reduzir Custeio

Rever Custos da Delegatária

Rever Custos do CBH

Priorizar Ações

 Menor número de ações
Maior Efetividade
Menores Custos Administrativos

SITUAÇÃO ATUAL:

ADITIVO AO CONTRATO DE GESTÃO (POR UM ANO)

CONDICIONANTES AO CBH : SUSTENTABILIDADE

CONDICIONANTES À ABHA: REGULARIZAÇÃO DAS
PENDÊNCIAS, RACIONALIZAÇÃO E REDUÇÃO DE CUSTOS

CLÁUSULAS RESCISÓRIAS DO ADITIVO CONTRATUAL:

- q) atender a todas as exigências do Plano de Ação referente ao relatório de Auditoria até o dia 30/06/2019;
- r) apresentar e ter aprovadas até 30/06/2019 as prestações de contas referentes aos anos de 2016, 2017 e 2018;
- s) apresentar e ter aprovado pela CONTRATANTE e pelo CBH PARANAÍBA até 30/09/2019 o plano de sustentabilidade das funções exercidas como Entidade Delegatária a partir do ano de 2021, com os recursos decorrentes da cobrança pelo uso dos recursos hídricos na Bacia do Paranaíba.
- t) apresentar e ter aprovado pela CONTRATANTE até 30/04/2019 os profissionais que integrarão o Corpo Dirigente Executivo,....., responsável pela implementação do Plano de Aplicação dos recursos da cobrança para o ano de 2019.

Obrigado!

Marcio R. R. de Freitas
CINCS/SAS

Volney Zanardi Jr
Coordenador da CINCS/SAS

Volney.zanardi@ana.gov.br
(+55)(61) 2109 5132
www.ana.gov.br

Siga **anagovbr** na mídias sociais

