

SEMAC

SECRETARIA DE
ESTADO DO MEIO AMBIENTE,
SUSTENTABILIDADE E
AÇÕES CLIMÁTICAS



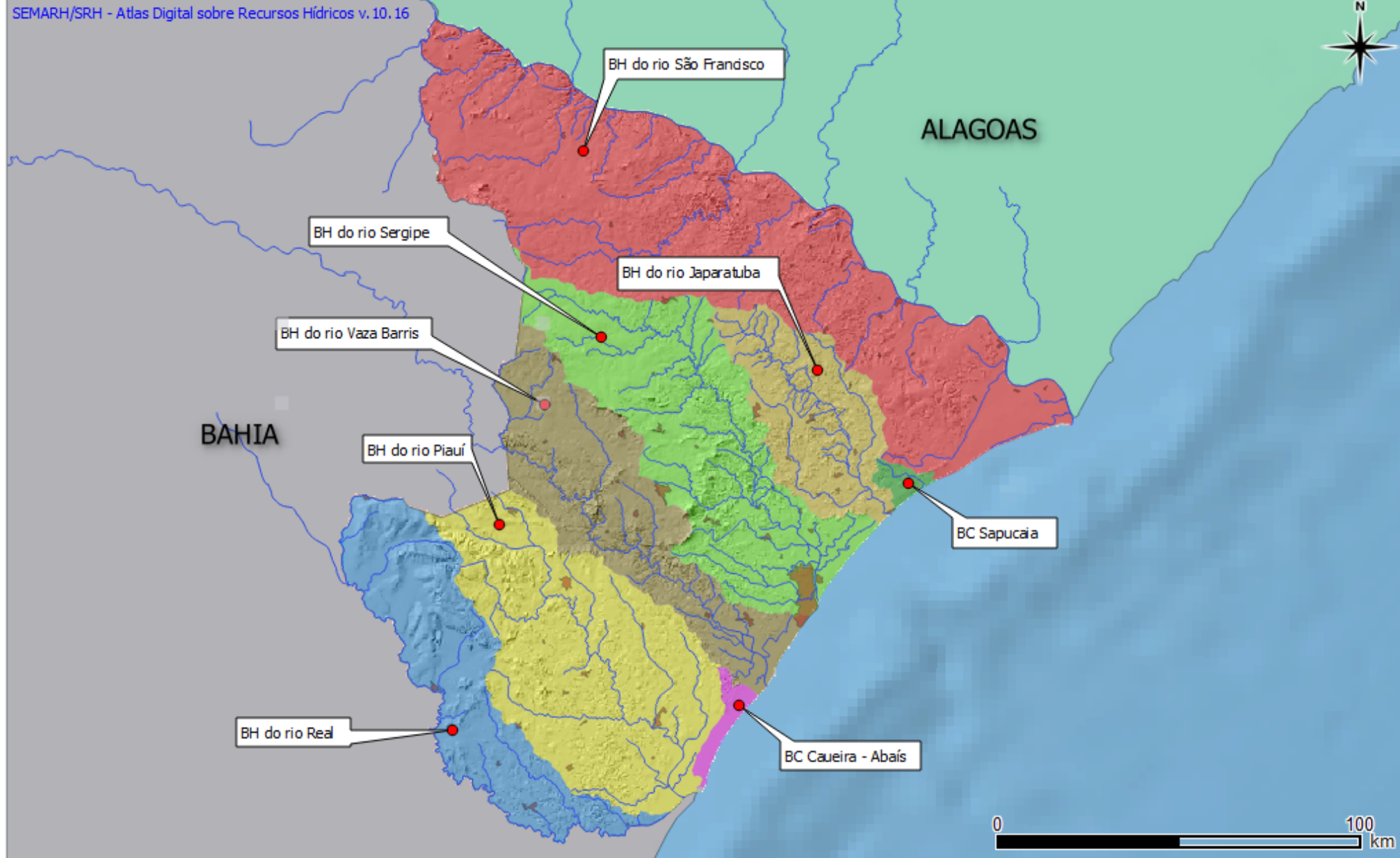
SERGIPE
GOVERNO DO ESTADO

GESTÃO DE RECURSOS HÍDRICOS

PRINCIPAIS RESULTADOS - 2025

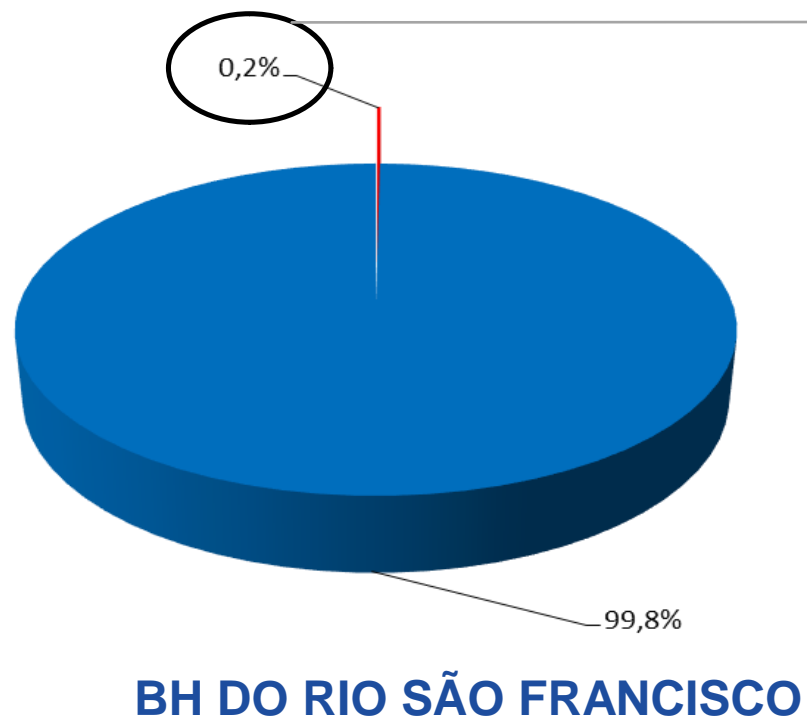


Bacias Hidrográficas do Estado de Sergipe

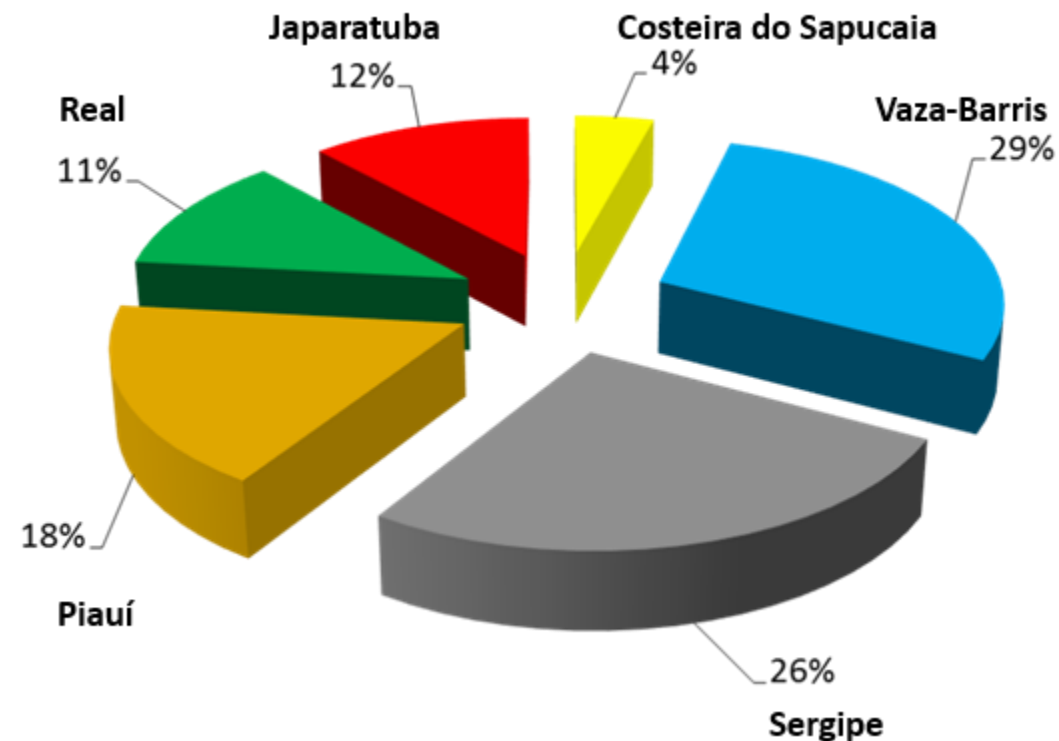


Distribuição Hídrica em Sergipe

DEMAIS BACIAS



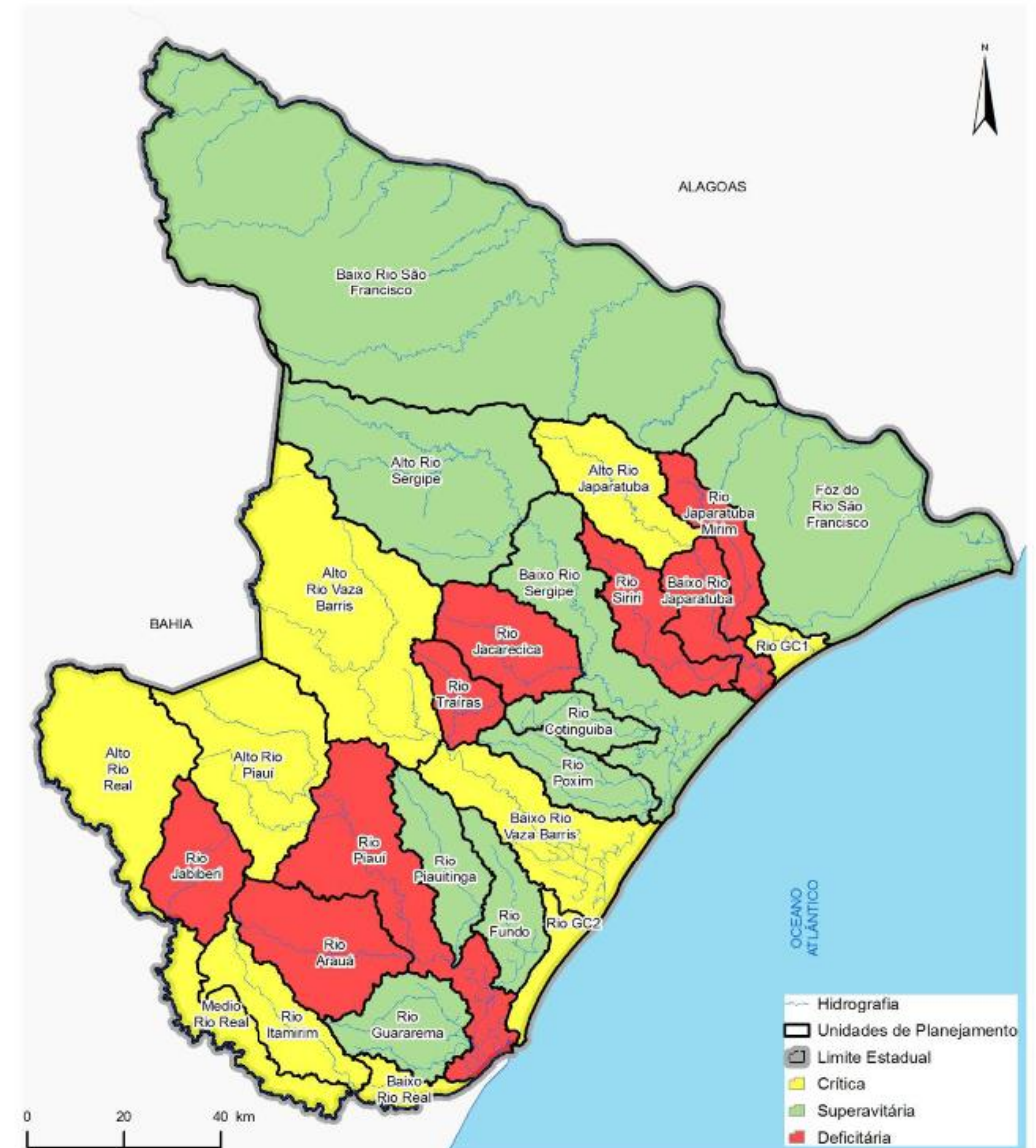
Distribuição nas demais bacias



- **DEPENDÊNCIA DO RIO SÃO FRANCISCO (99,08% do Abastecimento do Estado)**
- **BAIXA DISPONIBILIDADE NAS DEMAIS BACIAS HIDROGRÁFICAS**

SITUAÇÃO DAS UNIDADES DE PLANEJAMENTO

**DAS 27 UNIDADES DE
PLANEJAMENTO DE
SERGIPE, 18
APRESENTAM SITUAÇÃO
CRÍTICA OU DEFICITÁRIA**



Instrumentos de Gestão das Águas do Estado de Sergipe

1. O Plano Estadual de Recursos Hídricos com os Planos Diretores das Bacias Hidrográficas dos rios Sergipe, Japaratuba e Piauí, que definem um conjunto de ações necessárias e investimentos prioritários para a gestão dos recursos hídricos no território sergipano;
2. O Enquadramento dos Corpos de Água em Classes, segundo os usos preponderantes da água;
3. A Outorga dos Direitos de Uso dos Recursos Hídricos;
4. O Sistema Estadual de Informações sobre Recursos Hídricos;
5. A Cobrança pelo Uso de Recursos Hídricos; e
6. O Fundo Estadual de Recursos Hídricos voltado a financiar ações para conservação e proteção da água no Estado.

Destaques (2025):

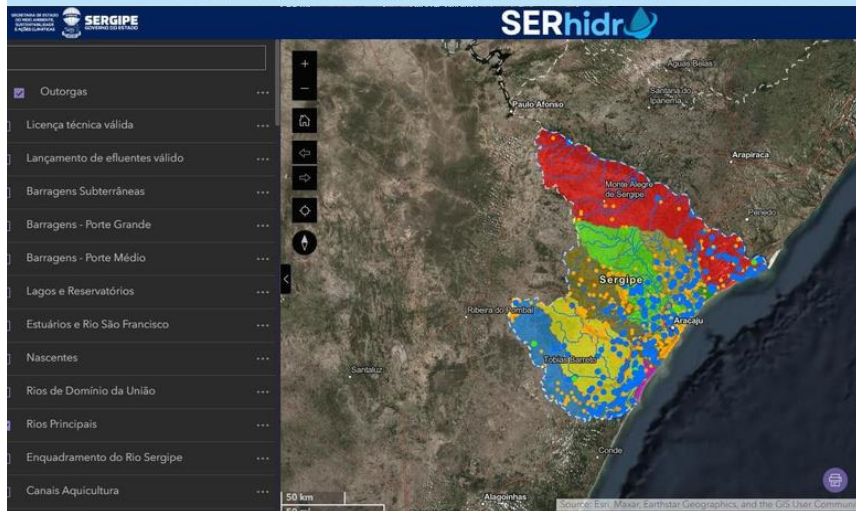
- Implementação efetiva da cobrança do uso da água bruta: Até novembro de 2025 foram arrecadados R\$528,5 mil (Potencial de Arrecadação: 5,7 milhões/ano).
- Ativação dos Comitês de Bacia do Baixo e da Foz do São Francisco.
- O monitoramento dos mananciais mostra que os índices de qualidade de água (IQA) dos rios e riachos estão classificados entre regular e bom.
- Criação e implantação do projeto OrientaRH-SE (capacitação dos irrigantes).
- Plano de Ações Climáticas e Plano de Segurança Hídrica.

Sistema de Informações sobre Recursos Hídricos – SERhidro

- Instituído em 2025, o sistema *online*, possui banco de dados georreferenciados sobre os recursos hídricos: Fiscalização, Cobrança, Outorga, rios, Poços, Barragens.

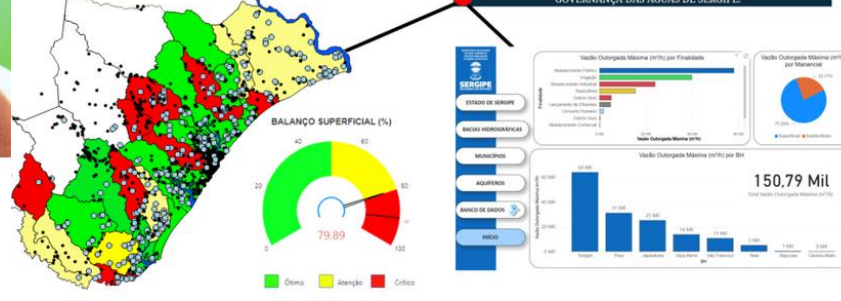


O SERhidro, integrante da Rede Sergipana de Observatórios, abrange diversos aspectos a respeito dos recursos hídricos do Sergipe, por isso ele está dividido em módulos que facilitam a busca por dados e informações. Conheça os membros da Família SERhidro!



SERhidro EDUCA

CUIDAR DA ÁGUA É UMA RESPONSABILIDADE DE TODOS, E A EDUCAÇÃO É A CHAVE PARA A MUDANÇA



Comitês de Bacia Hidrográfica

COMITÊS CRIADOS E IMPLEMENTADOS

- Baixo São Francisco (criado em 2025)
- Foz do São Francisco Sergipano (2025)
- Rio Sergipe
- Rio Piauí
- Rio Japaratuba

COMITÊS CRIADOS, COMO IMPLEMENTAÇÃO PREVISTA PARA 2026

- Vaza- Barris
- Real

Segurança de Barragens

- 15 fazem parte da Política Nacional de Segurança de Barragens: a SEMAC fiscaliza rigorosamente 2 vezes por ano essas barragens.
- Inclusão de 14 novas barragens no SNISB
- 18 barragens fiscalizadas: Aumento da conformidade documental
- Capacitações técnicas



Vistoria às barragens de Carira (DNOCS), Jacarecica 1 (CODERSE) e Itabaiana (DNOCS). - (Fonte: SEMAC, 2025).



Vistoria às barragens Governador João Alves Filho (CODERSE) e Coité (DNOCS). (Fonte: SEMAC, 2025).

Monitoramento Hidrométrico, Climático e Seca

- Boletins semanais dos 7 principais reservatórios (atendendo + 840 mil pessoas e 1.556 irrigantes).
- Sala de Situação: emissão diária/mensal de boletins (tempo, clima, pluviometria, NDVI, Monitor de Secas).
- Capacitação de observadores da seca (Parceria com a ANA).



Reservatório Jabiberi, Tobias Barreto. (Fonte: SEMAC, 2025).

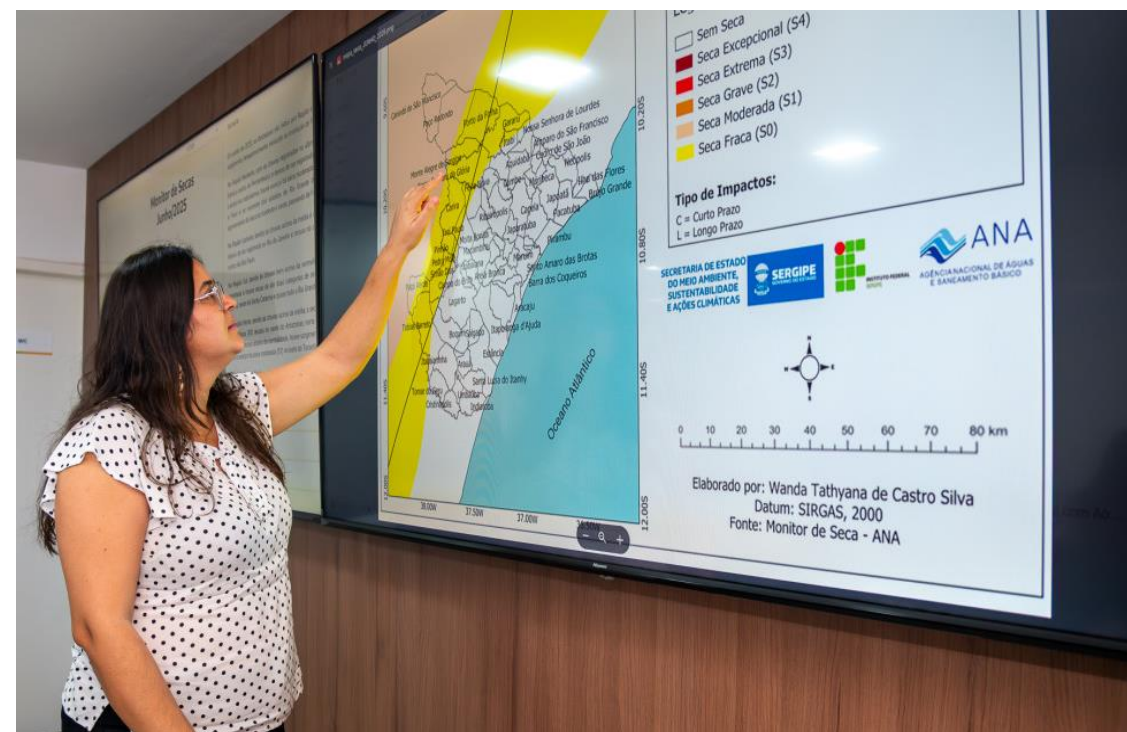


Levantamento batimétrico e implantação de pontos de controle para aerolevantamento por drone. (fonte: SEMAC, 2025).



Sala de Situação Hidrometeorológica de Sergipe

- A Sala de Situação Hidrometeorológica opera continuamente monitorando as condições climáticas do Estado em tempo real
 - Estações para eventos críticos
Quantidade: 08
Situação Atual: Todas em Pane
 - Estações Agrometeorológicas
Quantidade: 07
Situação Atual: 07 em Pane
 - Estações Termopluviométrica
Quantidade: 35
Situação Atual: 19 em Pane | 06 Operando
 - Estações Meteorológicas
Quantidade: 07
Situação Atual: 04 em Pane | 03 Operando



Principais Desafios para 2026

- Ampliar a rede de monitoramento hidrometeorológica e de eventos críticos em Sergipe.
- Implantar o Programa de Combate à Desertificação, o Plano Estadual de Ações Climáticas e o Plano de Segurança Hídrica.
- Diminuir a inadimplência da cobrança pelo uso da água bruta.
- Fiscalização dos outorgantes.

SEMAC

SECRETARIA DE
ESTADO DO MEIO AMBIENTE,
SUSTENTABILIDADE E
AÇÕES CLIMÁTICAS



SERGIPE
GOVERNO DO ESTADO

