

Panorama e Desafios

Gestão de Recursos Hídricos

**Secretaria de Estado
do Desenvolvimento
Econômico Sustentável**



Carlos Chiodini

Secretário de Estado do
Desenvolvimento Econômico
Sustentável

Bruno Henrique Beilfuss

Diretor de Recursos Hídricos

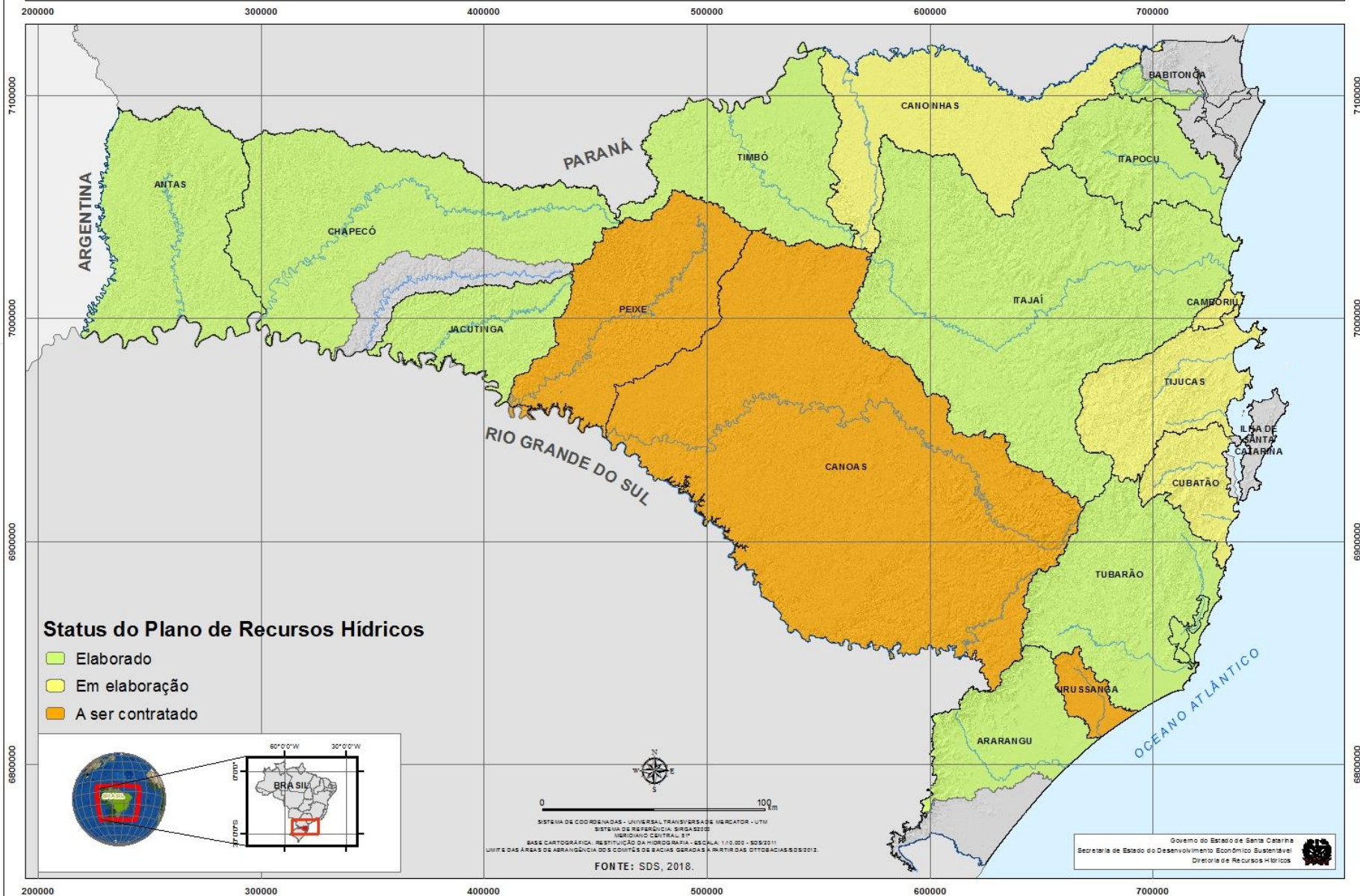
**Secretaria de Estado
do Desenvolvimento
Econômico Sustentável**



Objetivo

- Apresentar as condições e ações de execução dos instrumentos da Política Estadual e Recursos Hídricos

STATUS DOS PLANOS DE RECURSOS HÍDRICOS DE BACIAS HIDROGRÁFICAS - 2018

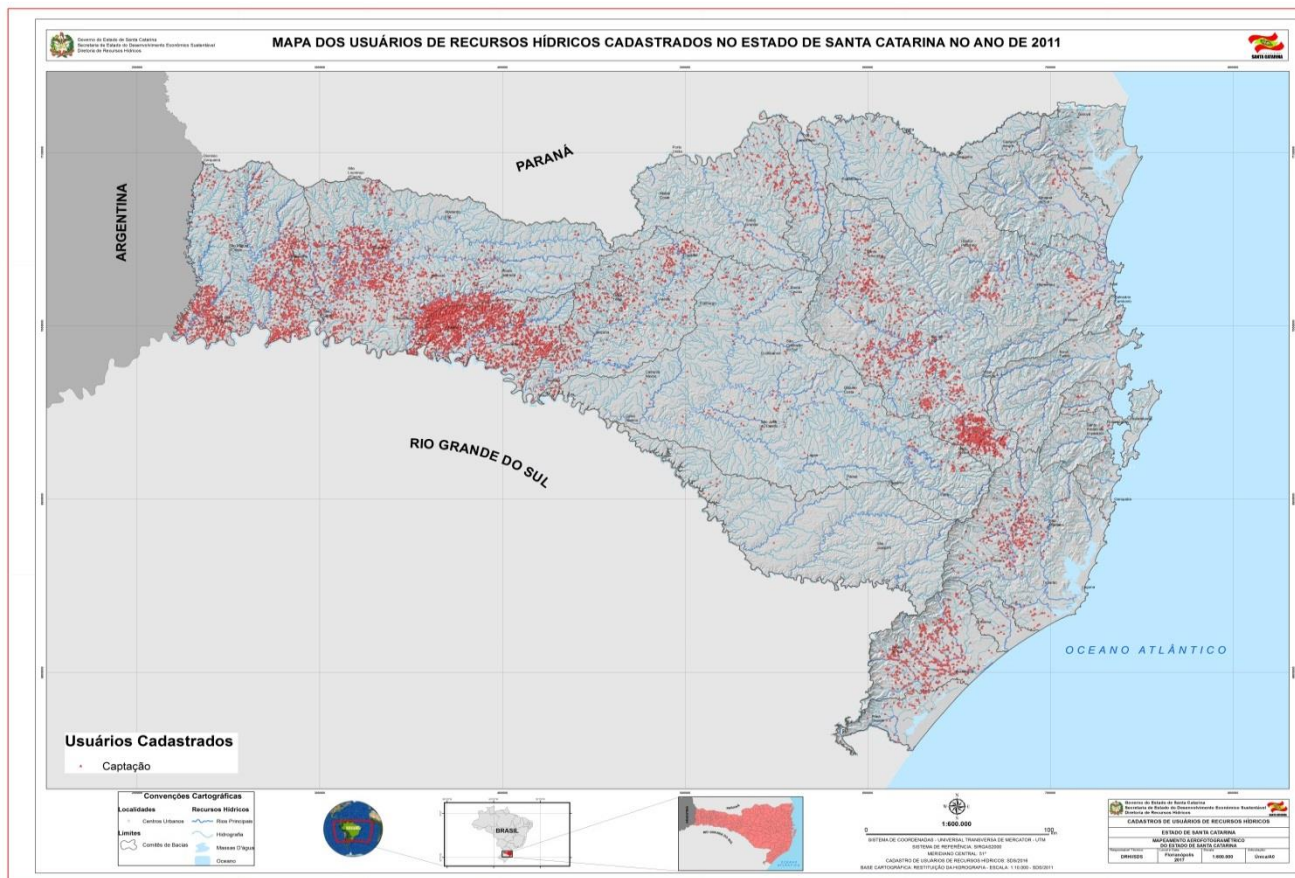


Cadastro de Usuários

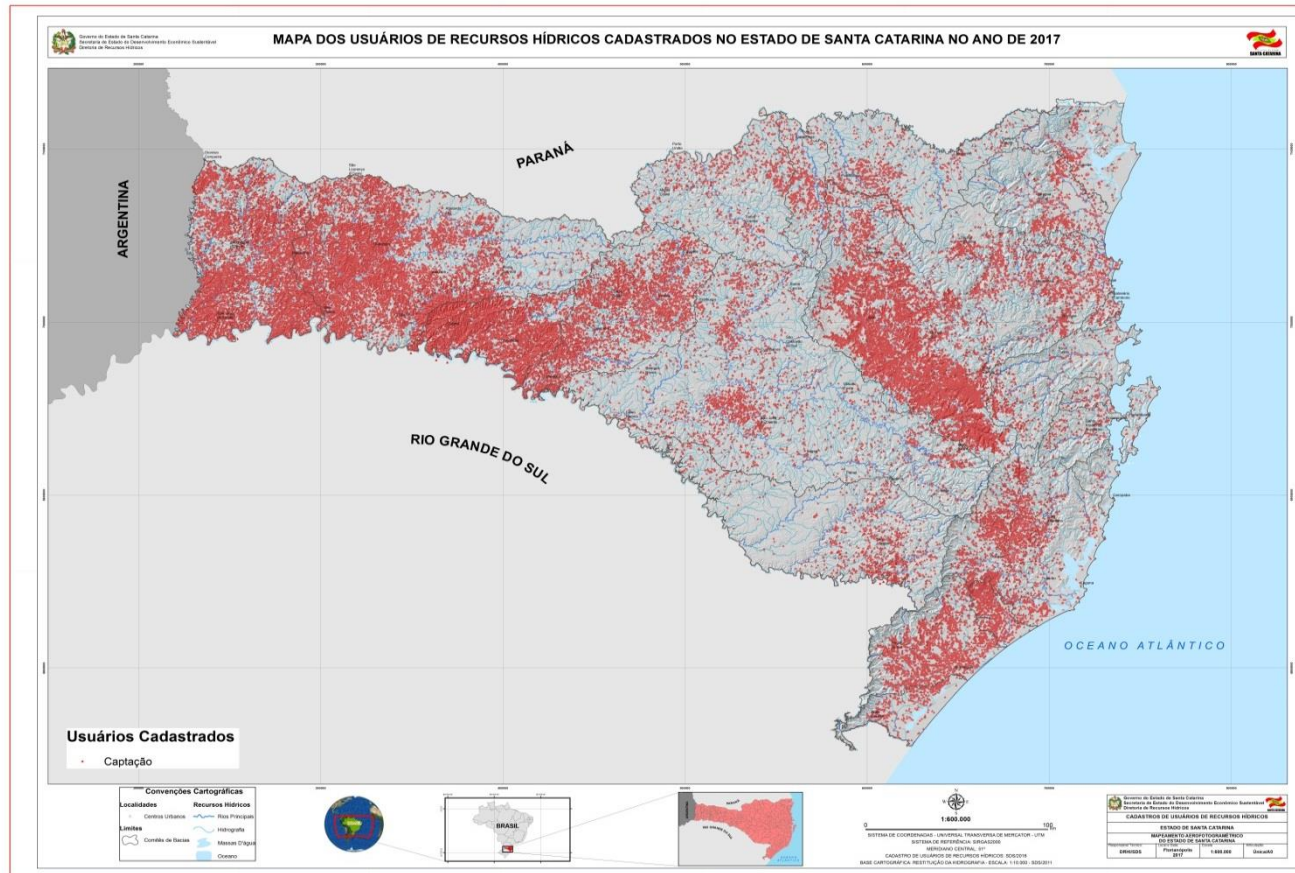


- Sistema Estadual - reporta CNARH (meta progestão)
- Base para Planejamento e Outorga.
- Mobilização e capacitação em Planos e ações dos Comitês

Cadastro de usuários de água - CEURH

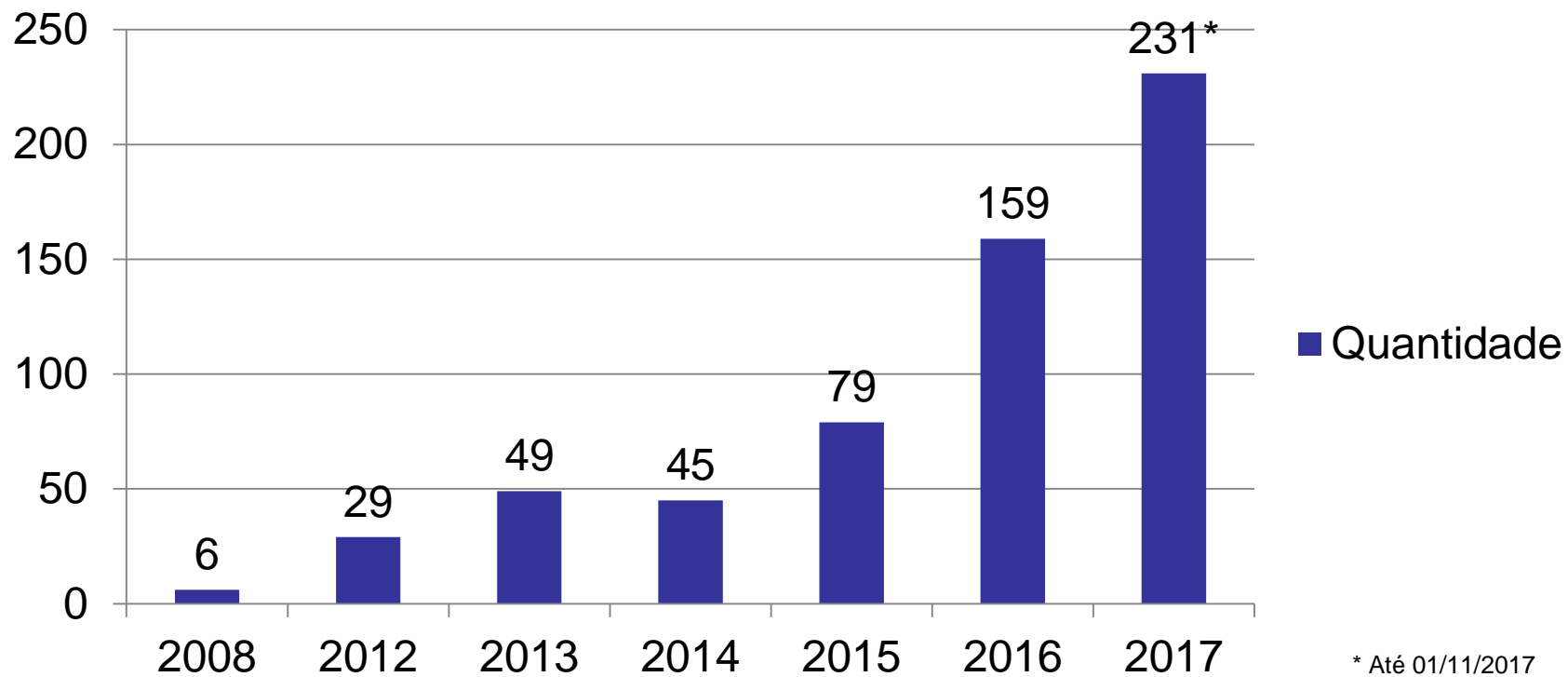


Cadastro de usuários de água - CEURH



Outorga

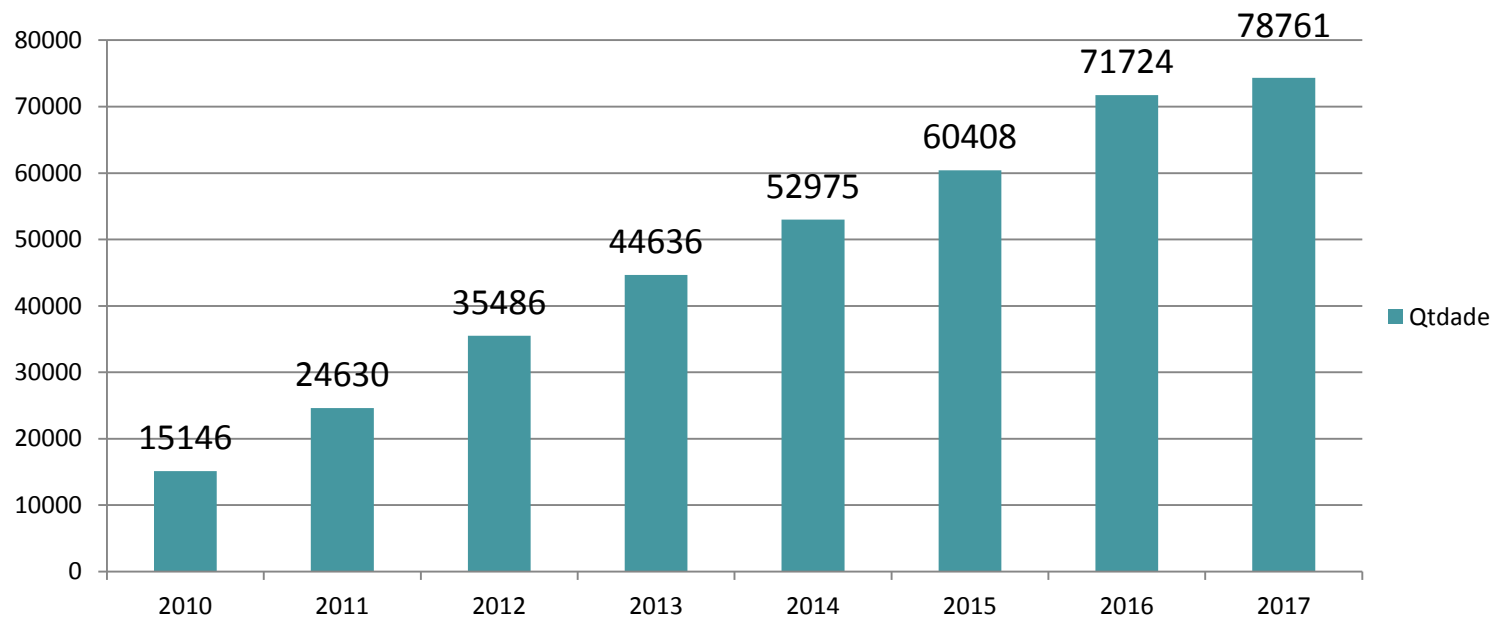
Usuários Outorgados



Cadastro de usuários de água - CEURH



Usuários Cadastrados



Sistema Estadual de Informações SIERHSC



ENQUADRAMENTO



- Propostas em dois planos – não concluído CERH.
- Projeto de adequação conf. CNRH 81, bacia Itajaí
- Sistema de apoio a gestão da qualidade da água de Santa Catarina – Bacia Itajaí

Cobrança



- ESTUDO DE IMPLANTAÇÃO EM 2008.
- Diretrizes e critérios nos Planos de Bacias
- Não está regulamentada a Cobrança

Diretoria de Recursos Hídricos – DRHI

Bruno Henrique Beilfuss
Diretor de Recursos Hídricos

48-3665-4200

www.aguas.sc.gov.br

www.sds.sc.gov.br