

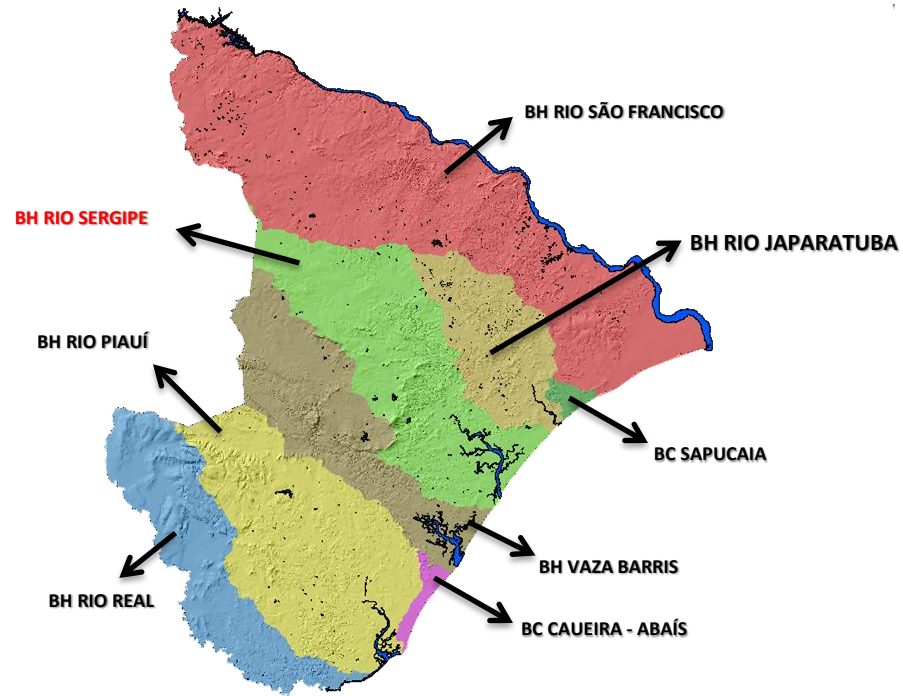


I Seminário dos Órgãos Gestores de Recursos Hídricos

Instrumentos de Gestão no Estado de Sergipe: breve panorama & perspectivas

INSTITUIÇÃO
19 e 20 de fevereiro de 2018

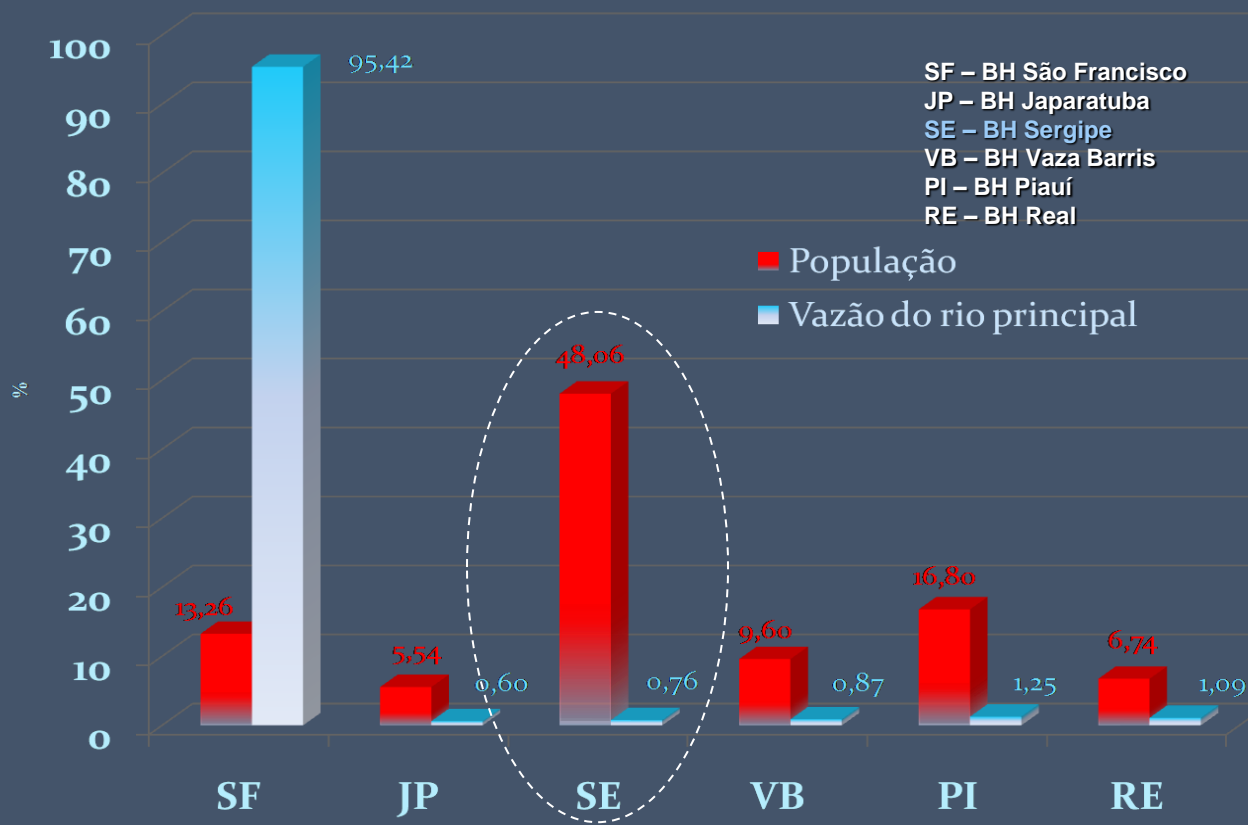
AS BACIAS HIDROGRÁFICAS E OS RECURSOS HÍDRICOS DE SERGIPE



BACIAS HIDROGRÁFICAS

0 90 km

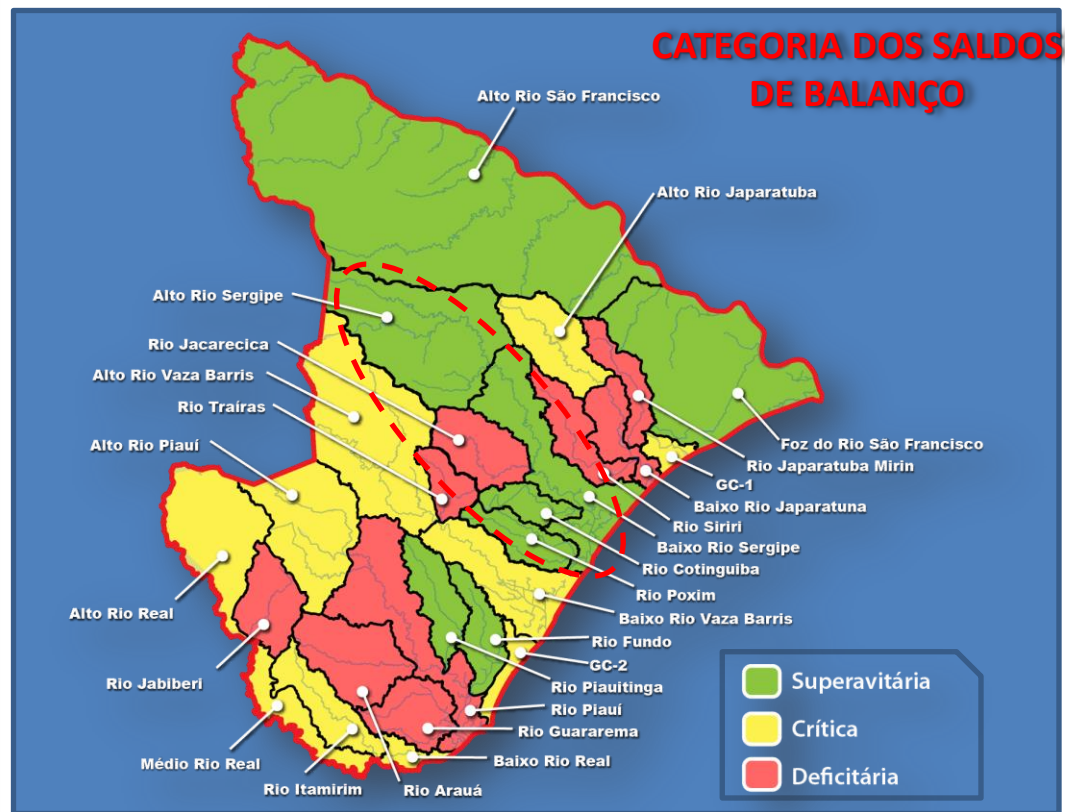
População x Disponibilidade de Água Superficial



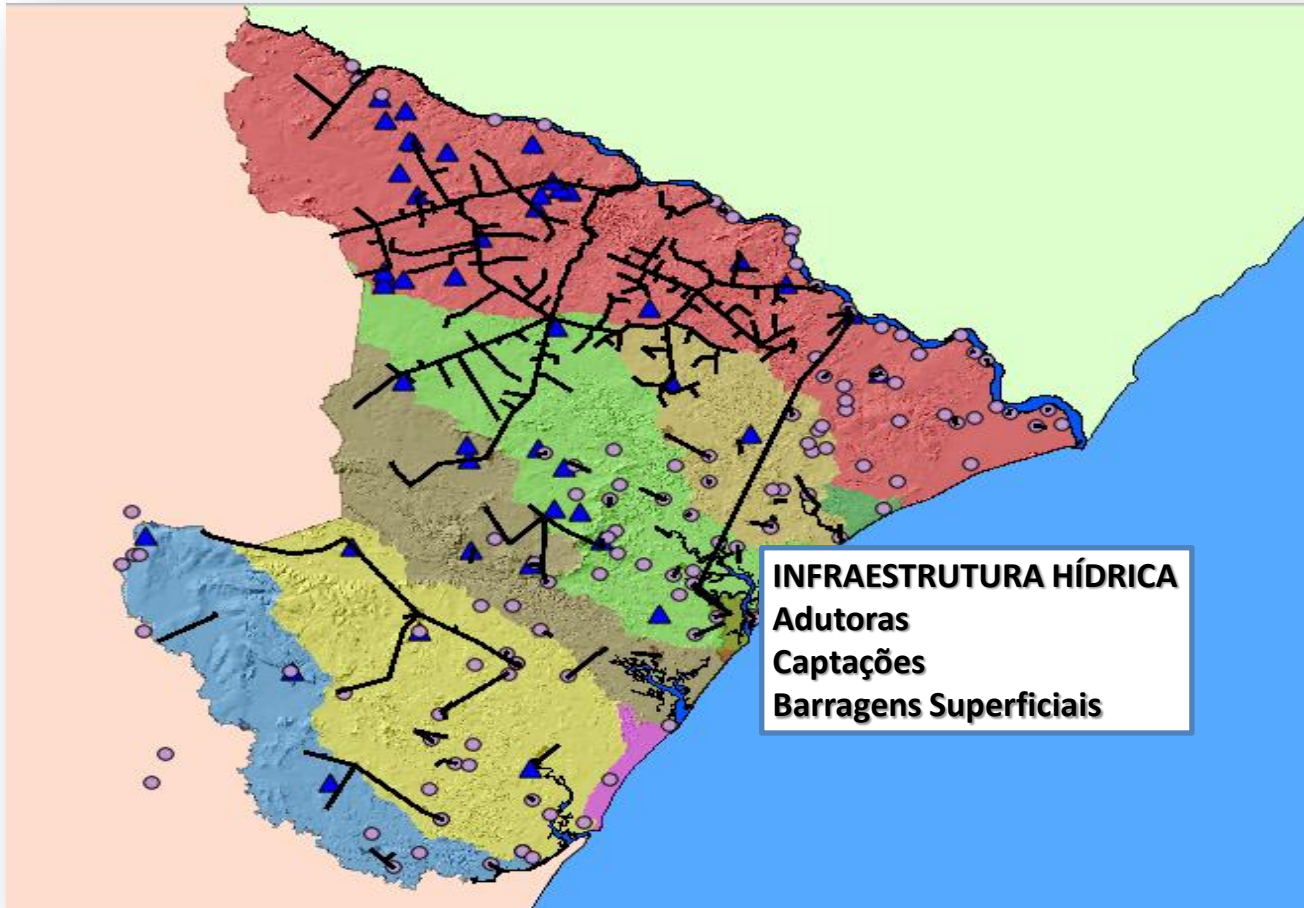
Fonte: JICA, 2000

População x Disponibilidade de Água Superficial

OS RECURSOS HÍDRICOS NO ESTADO DE SERGIPE



INFRAESTRUTURA HÍDRICA - SERGIPE

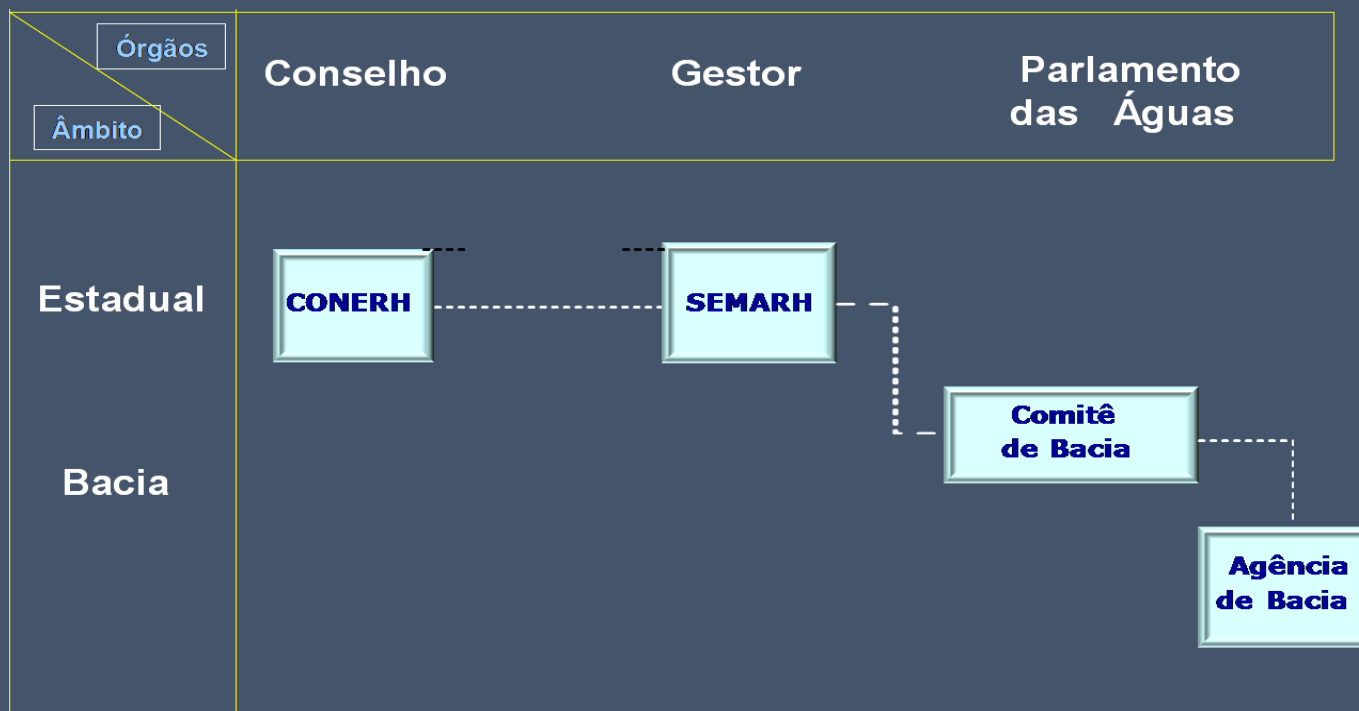


INSTITUIÇÕES DO GOVERNO ESTADUAL – RECURSOS HÍDRICOS



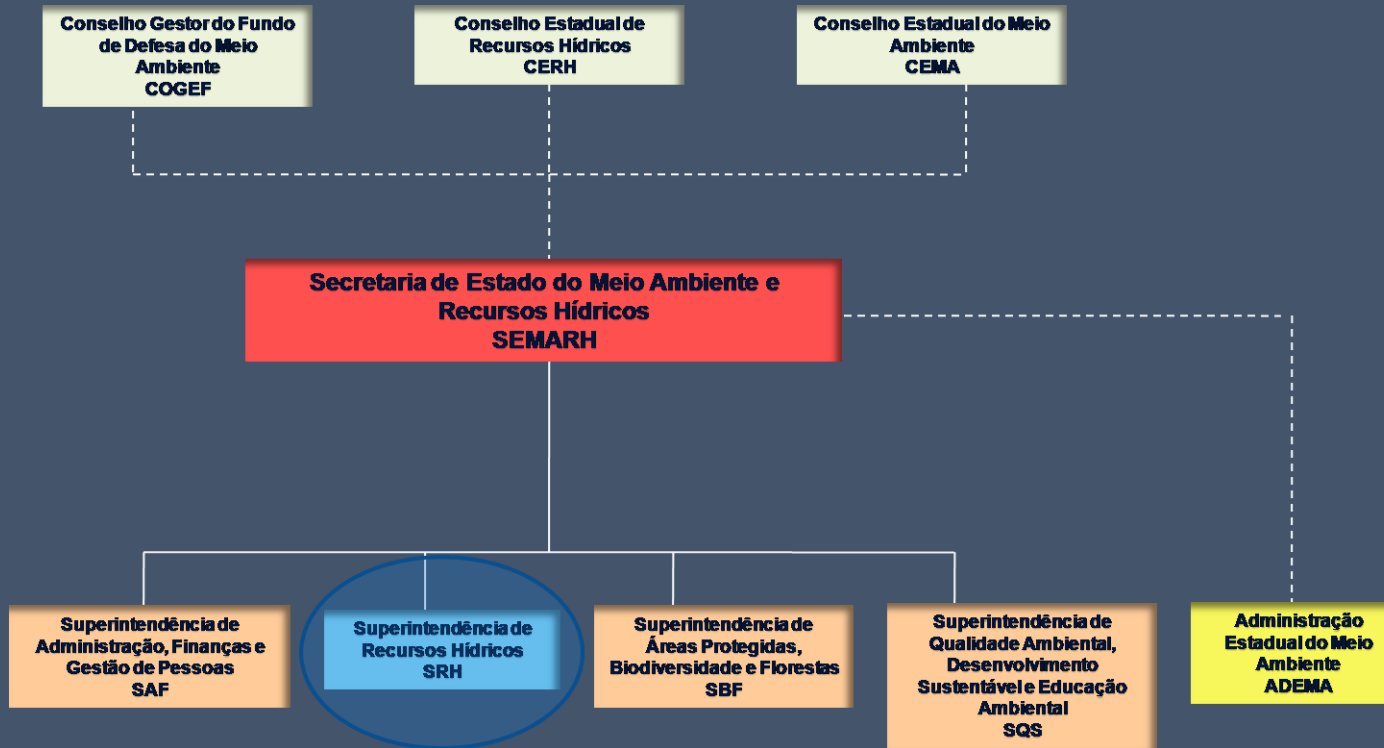
RECURSOS HÍDRICOS EM **SERGIPE**

Sistema Estadual de Gerenciamento dos Recursos Hídricos



Secretaria de Estado do Meio Ambiente e Recursos Hídricos
Superintendência de Recursos Hídricos

Arranjo Institucional – SEMARH

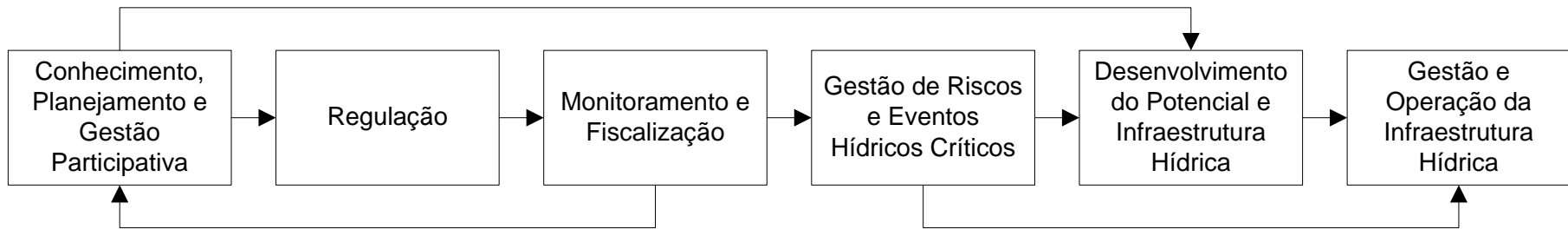


Arranjo Institucional – SEMARH

OLHAR PARA O FUTURO

Escopo da Atuação do Órgão Gestor dos Recursos Hídricos

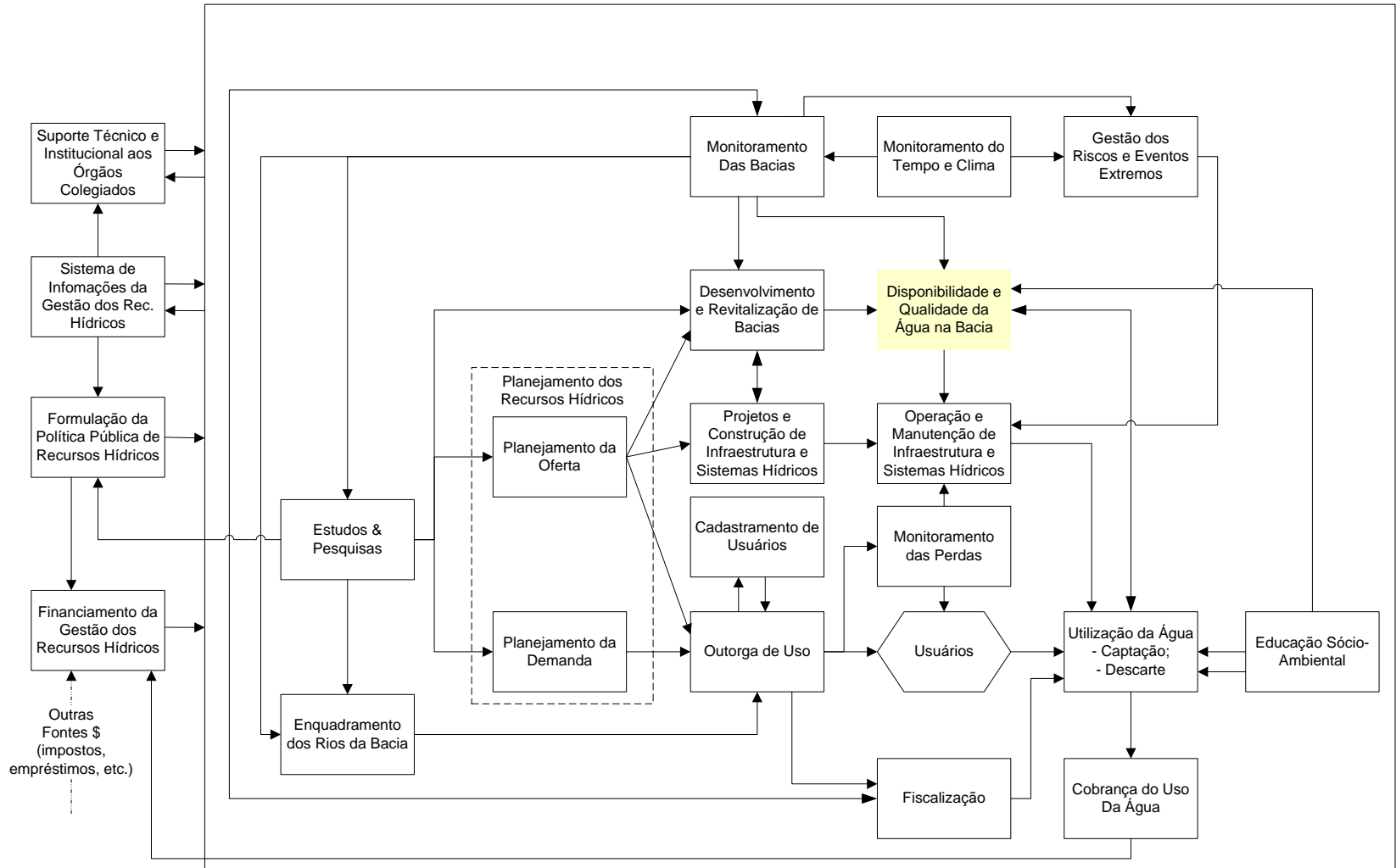
- “Garantir a disponibilidade de água necessária para o atendimento das necessidades sociais e econômicas da sociedade sergipana” exige que sejam realizadas diversas funções:



- Qual o escopo das funções do órgão gestor dos recursos hídricos?
- Quem serão os atores responsáveis pelas demais funções.

OLHAR PARA O FUTURO

Figura 4 - SISTEMA DE GESTÃO DOS RECURSOS HÍDRICOS
Diagrama de Funções





Planos e Enquadramento

O Plano Estadual de Recursos Hídricos foi concluído em setembro de 2010 e ao Planos de Bacias Hidrográficas dos rios Japaratuba, Sergipe e Piauí foi concluído em março de 2015. O enquadramento dos corpos d'águas, em princípio está sendo executado na Bacia Hidrográfica do rio Sergipe, através do PAS. O Contrato teve início em 10/08/2017, com prazo de execução de 12 meses.



Outorga e licenciamento

O estado de Sergipe está contratando através do Programa Águas de Sergipe – PAS, uma empresa de consultoria para integração dos processos de licenciamento ambiental e de outorgas de direito de uso de recursos hídricos.



Cobrança

O Estado contratou uma empresa para serviços de consultoria para elaboração de Estudo para implantação da Cobrança pelo Uso dos Recursos Hídricos em todas as bacias do Estado, através do Programa Águas de Sergipe. O Contrato teve início em 15/09/2017, com prazo de execução dos serviços de 06 meses. O valor da arrecadação será estimada na conclusão dos serviços.



CNARH

O estado de Sergipe aderiu ao CNARH40 em 2014, inserindo todos os seus usuários de recursos de recursos hídricos superficiais e subterrâneos no sistema, e anualmente inserir todos os usuários regulamentados .



PERGUNTAS NORTEADORAS

- Os instrumentos estão efetivamente implantados?
- **Resposta:** Faltam o Enquadramento dos Corpos d'Água e a Cobrança. Porém, foi contratado através do Programa Águas de Sergipe empresas de consultoria para a elaboração dos Estudos para Cobrança e do Enquadramento dos principais Corpos d'Água da Bacia do rio Sergipe, que poderá servir de balizamento para as demais bacias hidrográficas do Estado. O Sistema de Informação consiste nas informações contidas no Atlas Digital de Recursos Hídricos, as quais são permanentemente atualizadas.
- A outorga é integrada ao licenciamento?
- **Resposta:** Está sendo contratado uma empresa de Consultoria para elaboração para integração dos processos de licenciamento ambiental e a outorga de direito de uso dos recursos hídricos.
- A cobrança pelo uso da água está implantada?
- **Resposta:** Ainda não.
- Há planos de recursos hídricos e rios enquadrados?
- **Resposta:** No Estado existe o Plano Estadual de Recursos Hídricos, assim como o Plano das Bacias Hidrográficas dos rios Japarutuba, Sergipe e Piauí. Como uma experiência enquadrou-se o rio Fundo, manancial da bacia hidrográfica do rio Piauí.
- Há uma base de dados unificada dando suporte aos processos de regularização?
- **Resposta:** Não.
- O Estado utiliza o CNARH como cadastro de usuários e base de dados para outorga e cobrança?
- **Resposta:** O Estado utiliza o CNARH40 para informar os usuários de recursos hídricos de Sergipe, mas não como base de dados para a outorga e cobrança.



Secretaria de Estado do Meio Ambiente e dos Recursos Hídricos – SEMARH
Superintendência de Recursos Hídricos - SRH



PRÊMIO ANA 2012

OBRIGADO



Ailton Francisco da Rocha

**Superintendente de Recursos Hídricos
Engenheiro Agrônomo e Advogado
ailton.rocha@semarh.se.gov.br**

**Av. Heráclito Rollemberg, 4444
Fone: (79) 3249-4069/4234/98819-7713
www.semarh.se.gov.br**