

# REGULARIZAÇÃO X FISCALIZAÇÃO BACIA DO RIO VERDE GRANDE - MG

**Isadora Pinho Tavares De Filippo**  
GERUR/IGAM  
[isadora.tavares@meioambiente.mg.gov.br](mailto:isadora.tavares@meioambiente.mg.gov.br)

## ESTUDOS REALIZADOS NA ÁREA

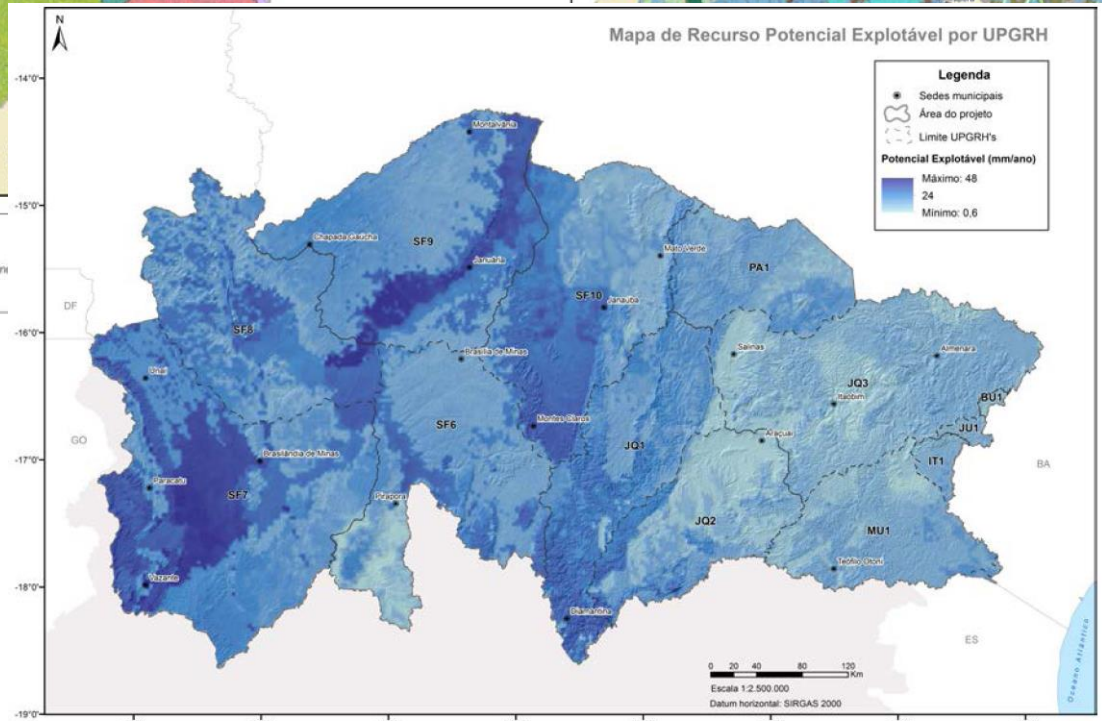
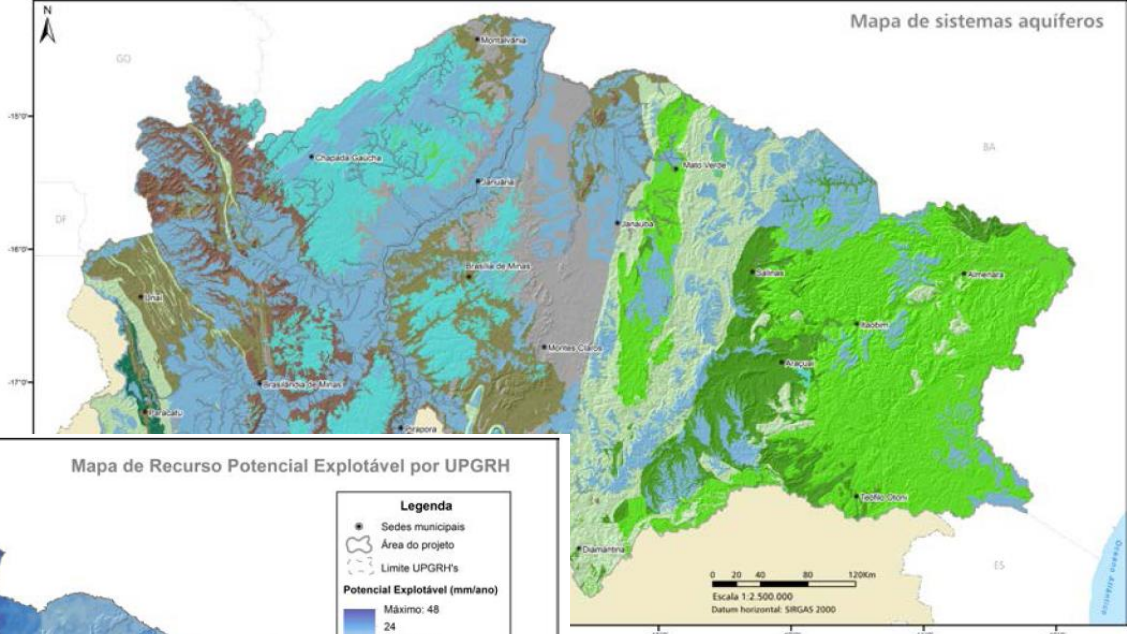
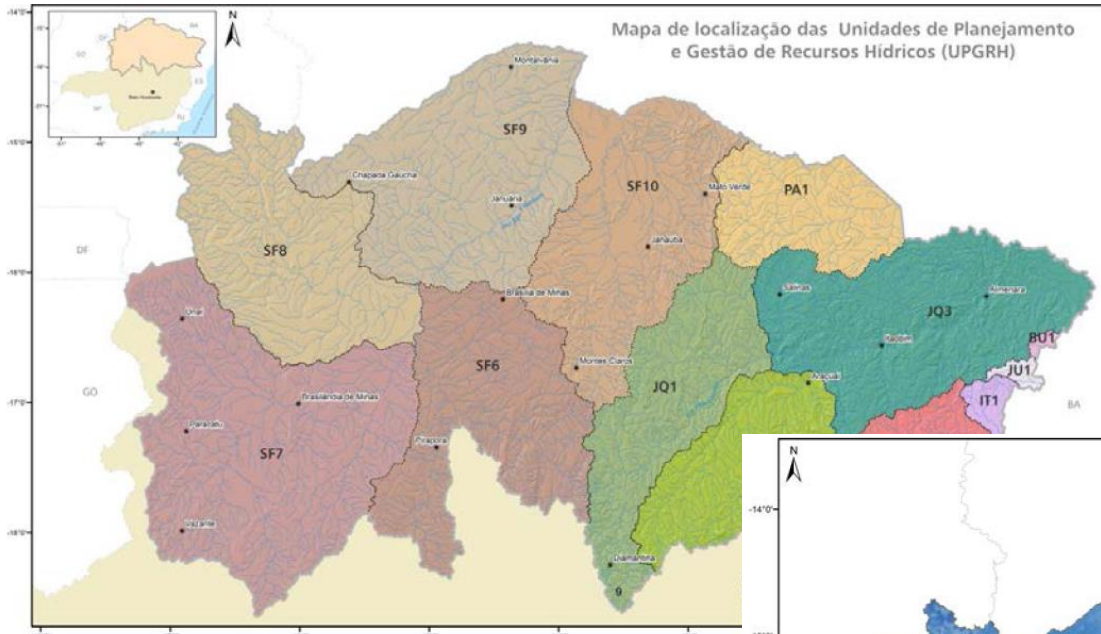
### Projeto Águas do Norte de Minas

Cálculo de  
disponibilidade  
hídrica subterrânea  
no semiárido mineiro

### Projeto Verde Grande

Proposta de gestão  
integrada de recursos  
hídricos superficiais e  
subterrâneos

# PROJETO ÁGUAS DO NORTE DE MINAS - PANM

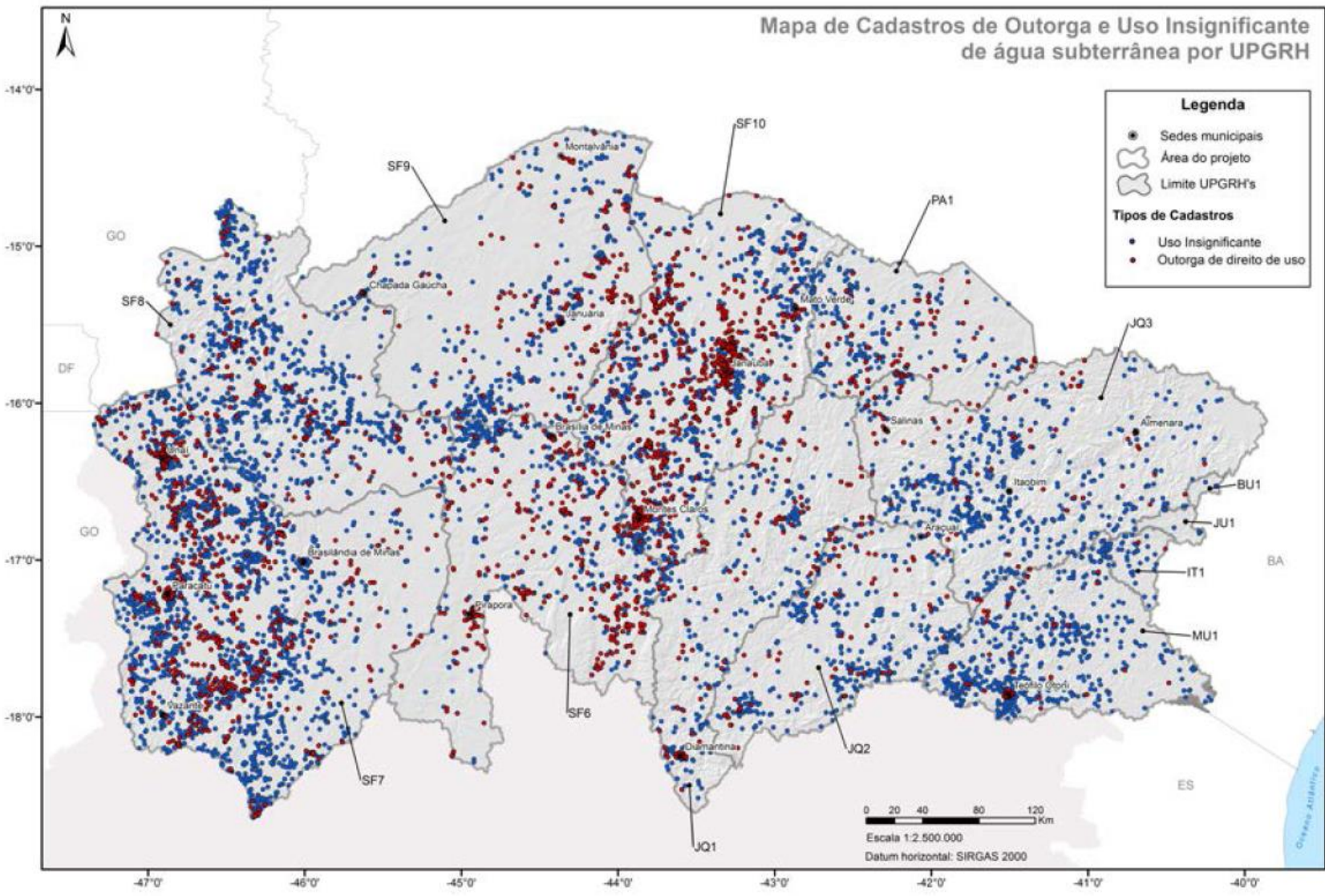


**Legenda**

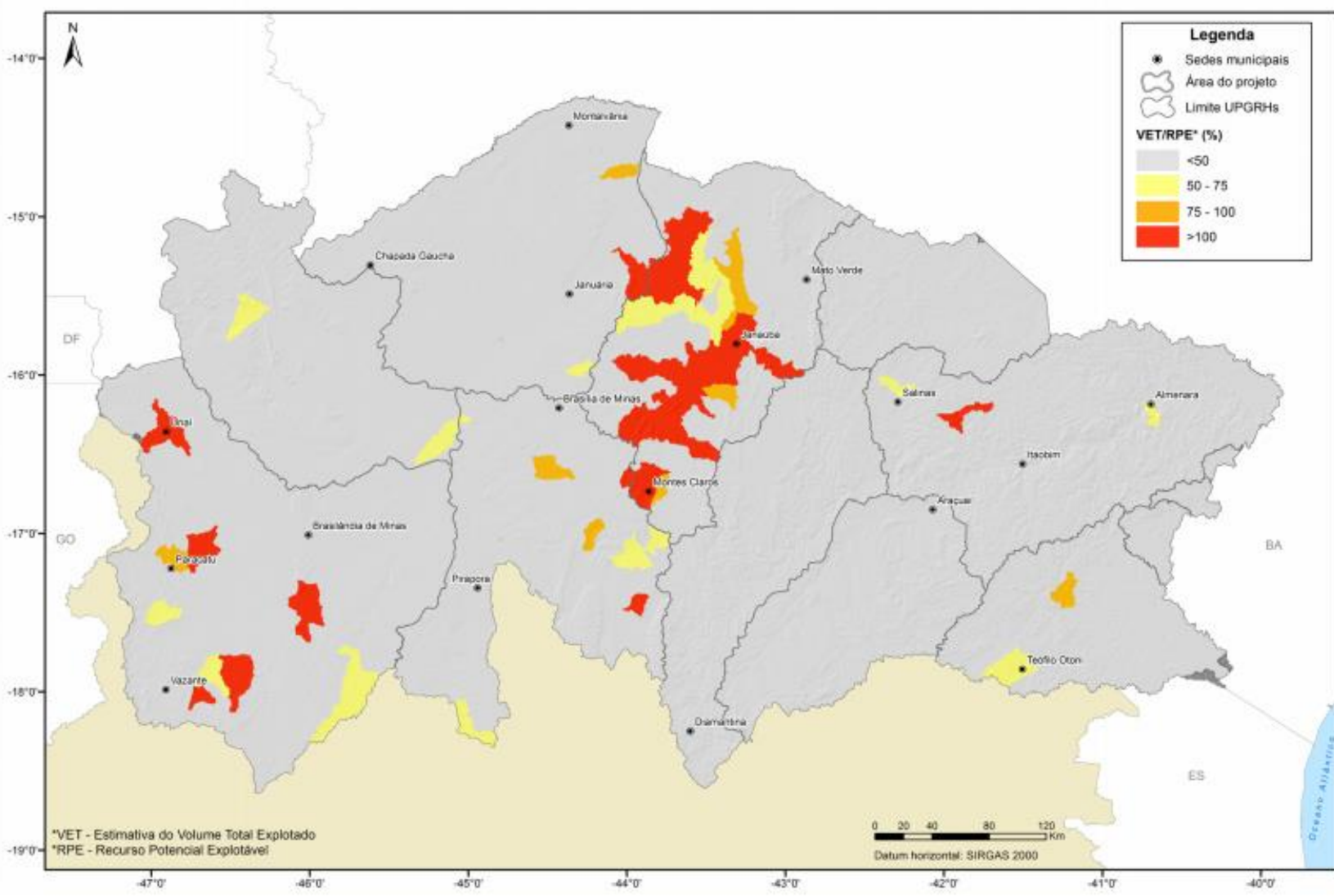
● Sedes municipais	■ JQ1 - Alto Rio Jequitinhonha	■ SF6 - Rios Jequitai e Pacul	■ SF9 - Rio Pandeiros
— Drenagem	■ JQ2 - Rio Araçuaí	■ SF7 - Rio Paracatu	■ SF10 - Rio Verde Grande
⬭ Área do projeto	■ JQ3 - Medio e Baixo Rio Jequitinhonha	■ SF8 - Rio Urucua	■ PA1 - Rio Pardo
⬭ Limite UPGRH's			

■ Pelítico-carbonático	■ Quartzítico
■ Carbonático	■ Xistoso
■ Metapelítico	■ Cristalino

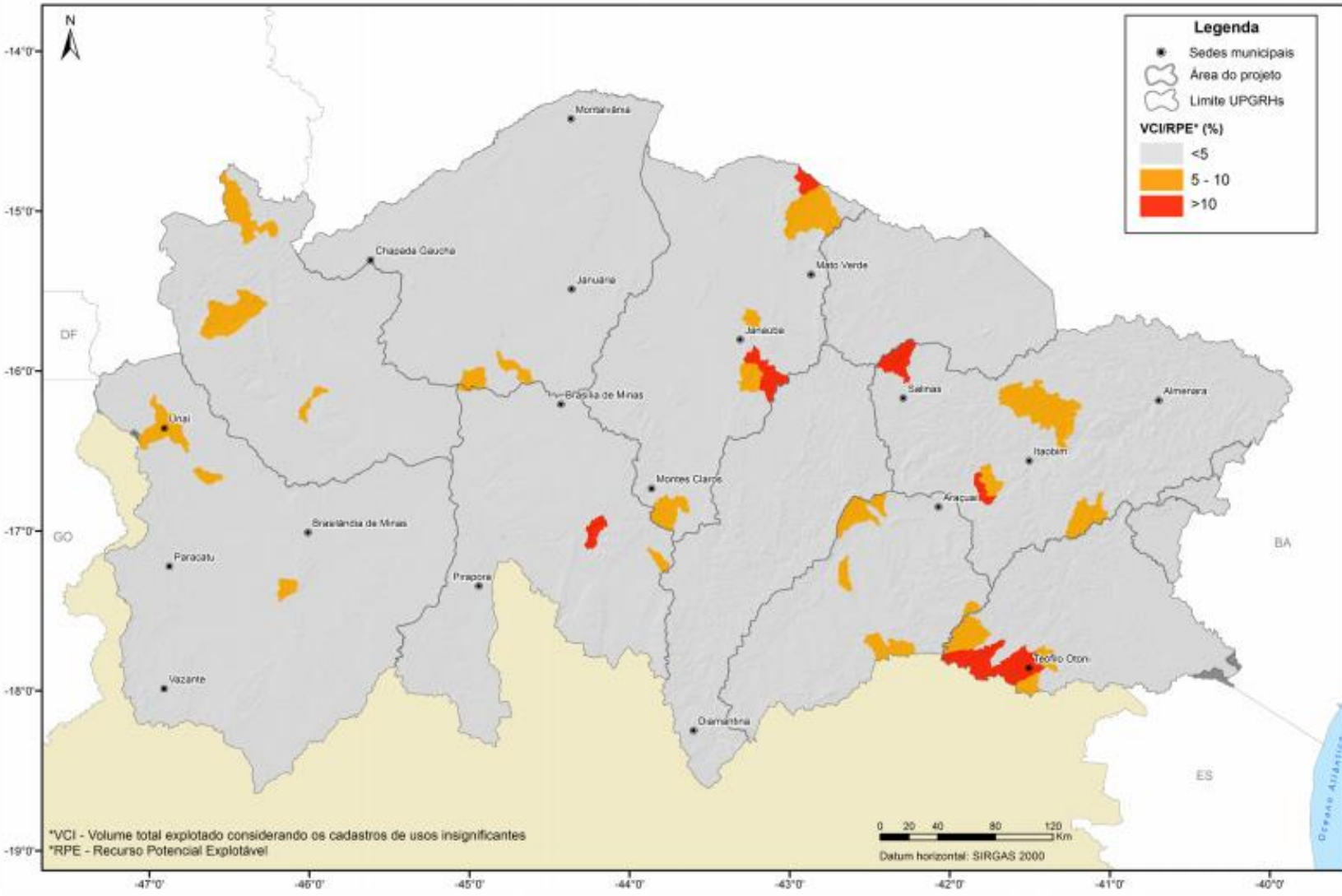
# PROJETO ÁGUAS DO NORTE DE MINAS - PANM



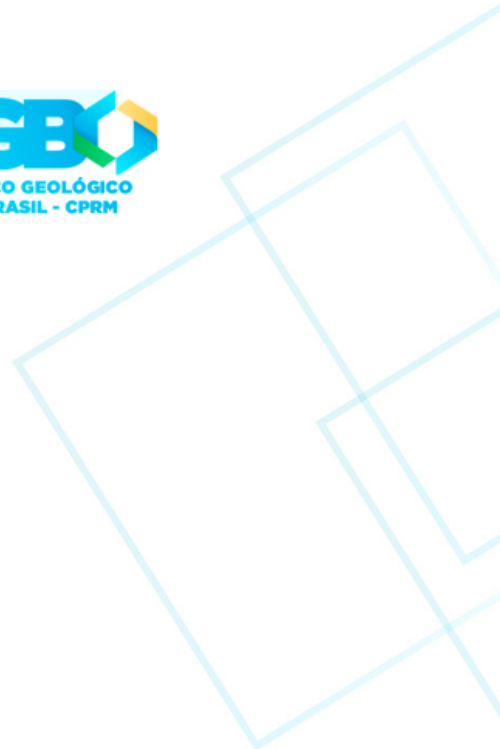
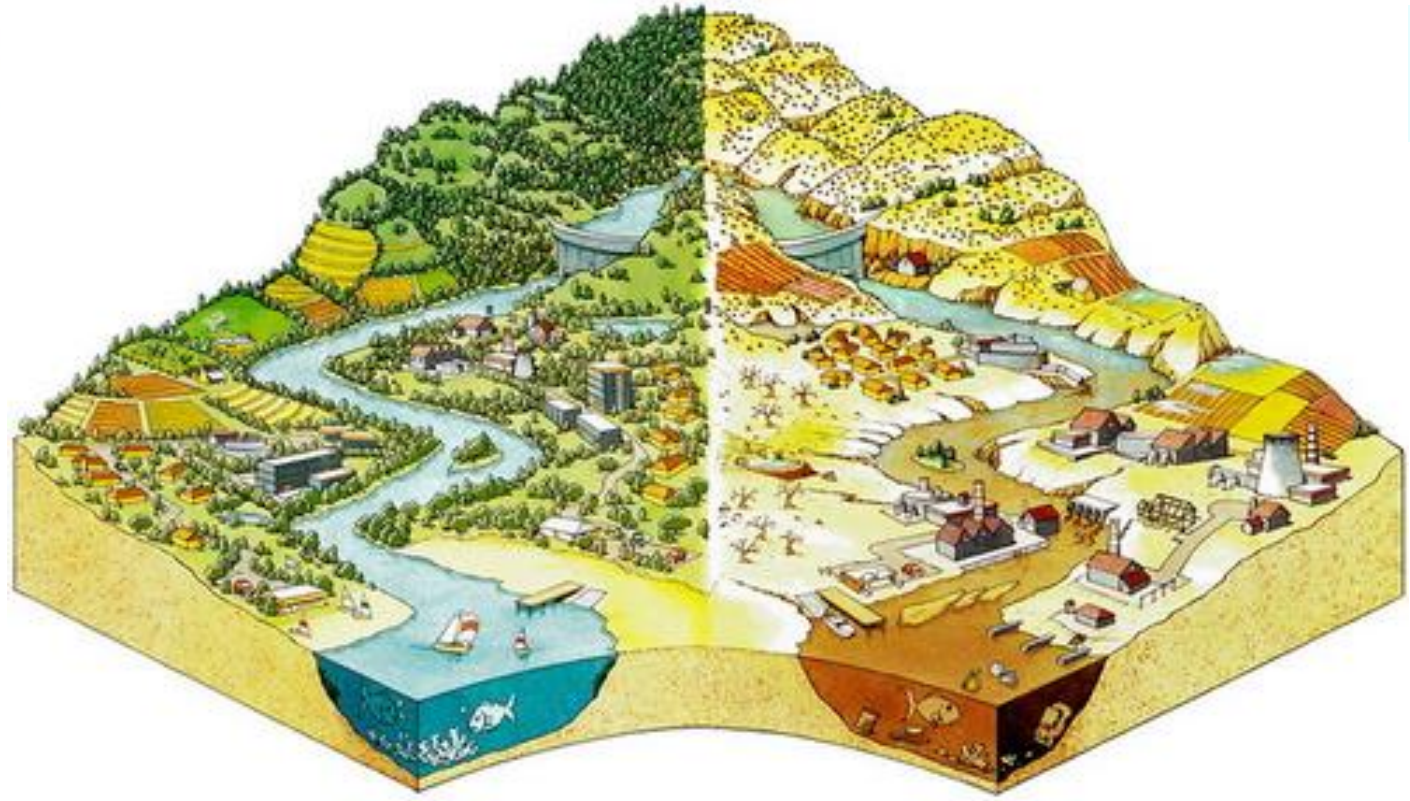
# PROJETO ÁGUAS DO NORTE DE MINAS - PANM



# PROJETO ÁGUAS DO NORTE DE MINAS - PANM



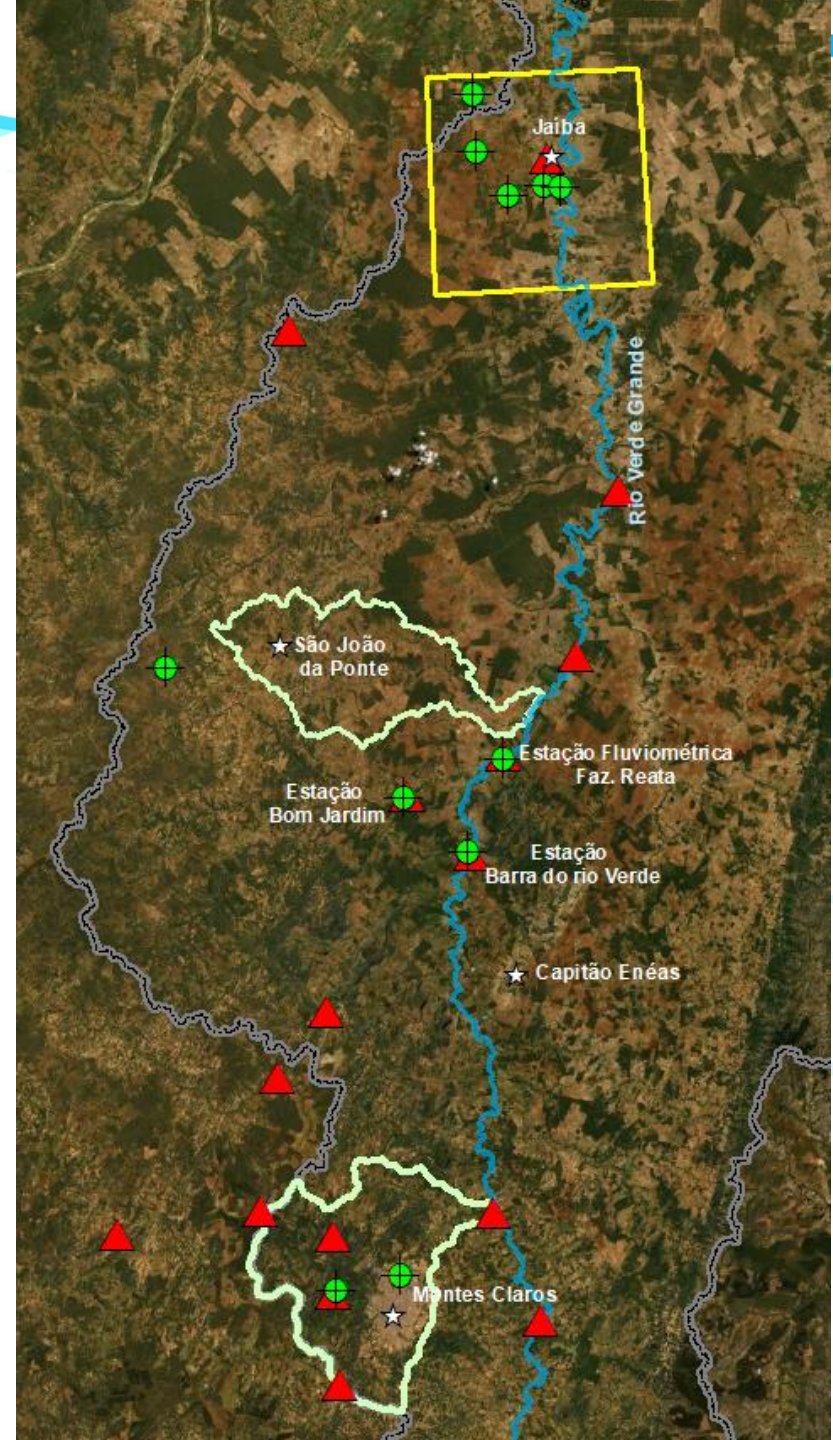
# PROJETO VERDE GRANDE



# PROJETO VERDE GRANDE



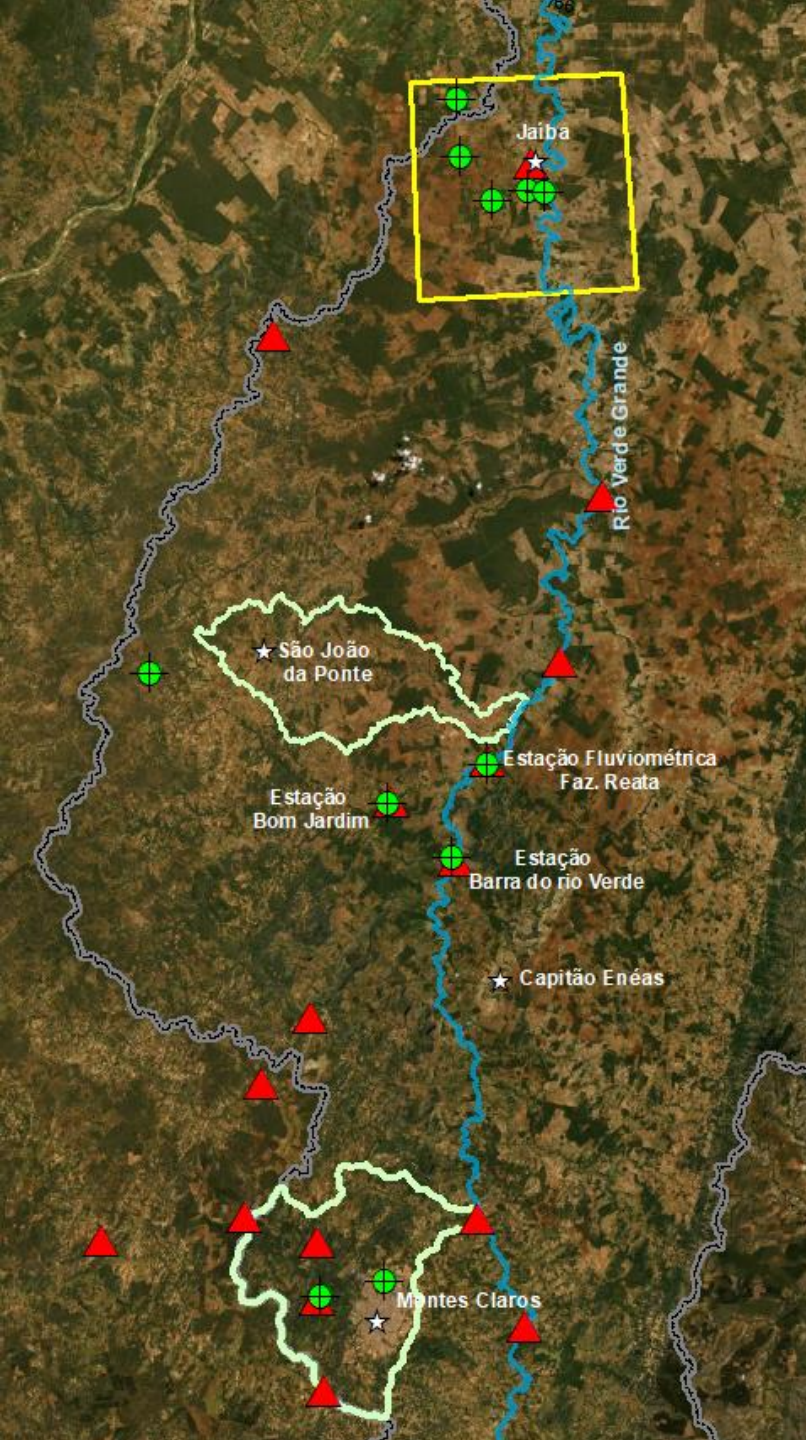
Source: Esri, Maxar, GeoEye, Earthstar Geographics, CNES/Airbus DS, USDA, USGS, AeroGRID, IGN, and the GIS User Community





## PROJETO VERDE GRANDE

- Empreendimento criação de gado;
- Irrigação por meio de pivôs;
- Captação de água subterrânea por meio de bateria de poços - 60 poços;
- Portaria de Pesquisa Hidrogeológica - 18 milhões de m<sup>3</sup>/ano



**OBRIGADA!**

**Isadora Pinho Tavares De Filippo**  
GERUR/IGAM  
[isadora.tavares@meioambiente.mg.gov.br](mailto:isadora.tavares@meioambiente.mg.gov.br)