



II Encontro sobre Segurança de Barragens: Região Nordeste

Companhia de Gestão dos Recursos Hídricos



COGERH

Responsável pelo gerenciamento e disciplinamento de mais de 90% das águas acumuladas no estado do Ceará, de forma descentralizada, integrada e participativa

EIXOS DE ATUAÇÃO

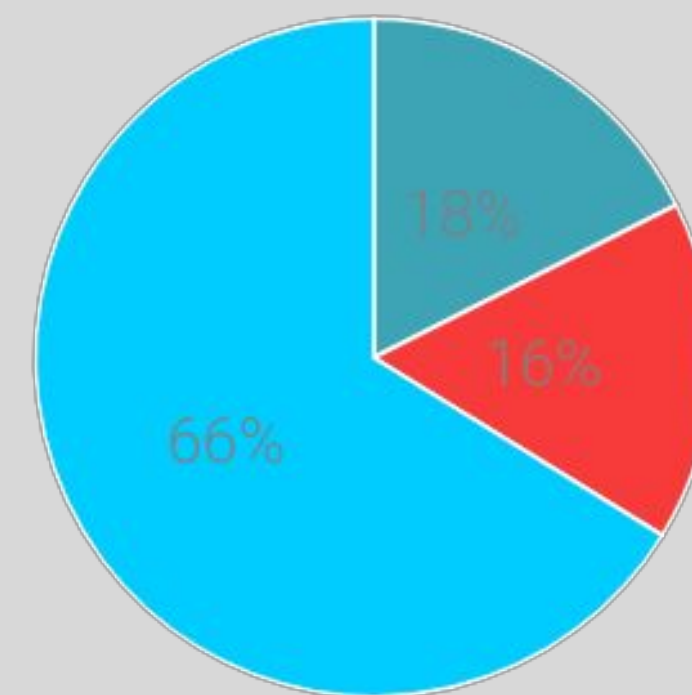


Barragens

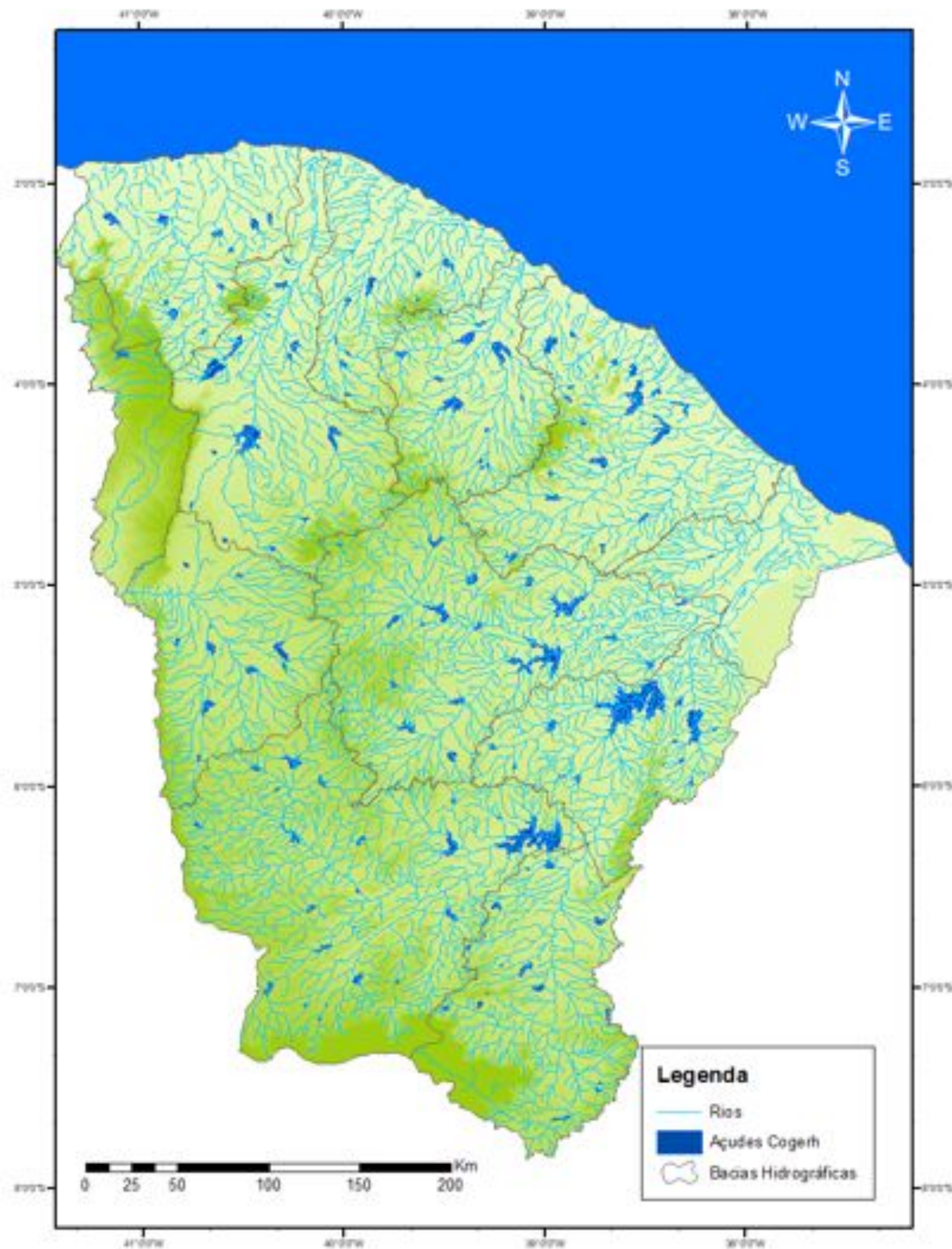
153 barragens monitoradas

74 barragens estaduais

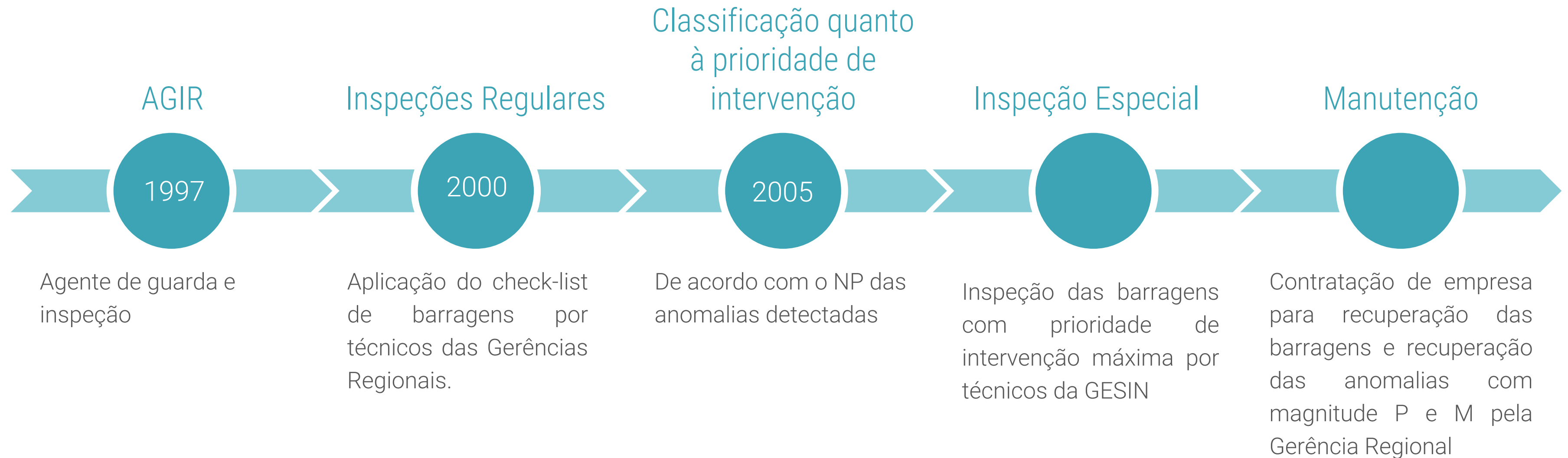
Volume dos reservatórios



■ Pequeno ■ Médio ■ Grande



Metodologia



Inspeção Regular

01

Periodicidade

Duas vezes por ano: antes e após a quadra chuvosa

02

Qualificação da equipe

Equipe multidisciplinar

03

Treinamentos

Capacitação bianual

04

Técnica

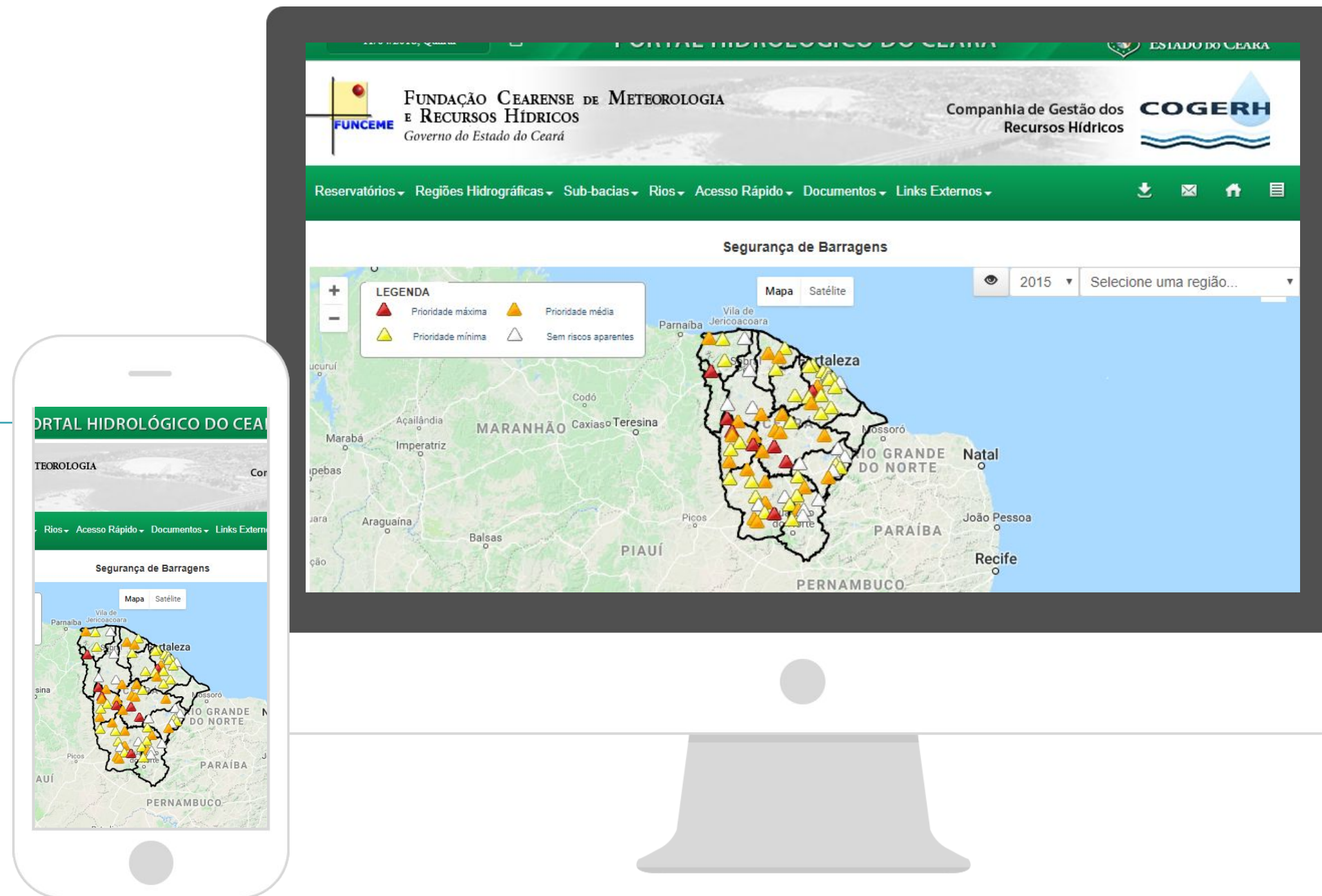
Aplicação de check-list de Inspeção Regular de Barragens

Segurança de Barragens

Prioridade de Intervenção

Inspeção Regular

Portal Hidrológico



RASB

RELATÓRIO ANUAL
DE SEGURANÇA DE
BARRAGENS
GERÊNCIA DE SEGURANÇA E INFRAESTRUTURA

2016





Estabelecimento de uma cultura de segurança para as barragens e gestão de riscos.



Conhecimento das barragens através do cadastro e classificação



Ações de treinamento e qualificação das equipes técnicas

PNSB

Política Nacional de Segurança de Barragens

Experiências

► COGERH

- Formalização da metodologia de gestão de segurança de barragens.
- Cadastro no SNISB das barragens estaduais
- Portal de Segurança de Barragens

► Apoio a fiscalização

- Portaria nº 2747/SRH/CE/2017
- Geração das manchas de inundação para classificação quanto ao dano potencial associado
- Classificação quanto à categoria de risco e dano potencial associado das barragens estaduais.
- Divulgação do cadastro de barragens nos Comitês de Bacia Hidrográfica



Dificuldades atuais

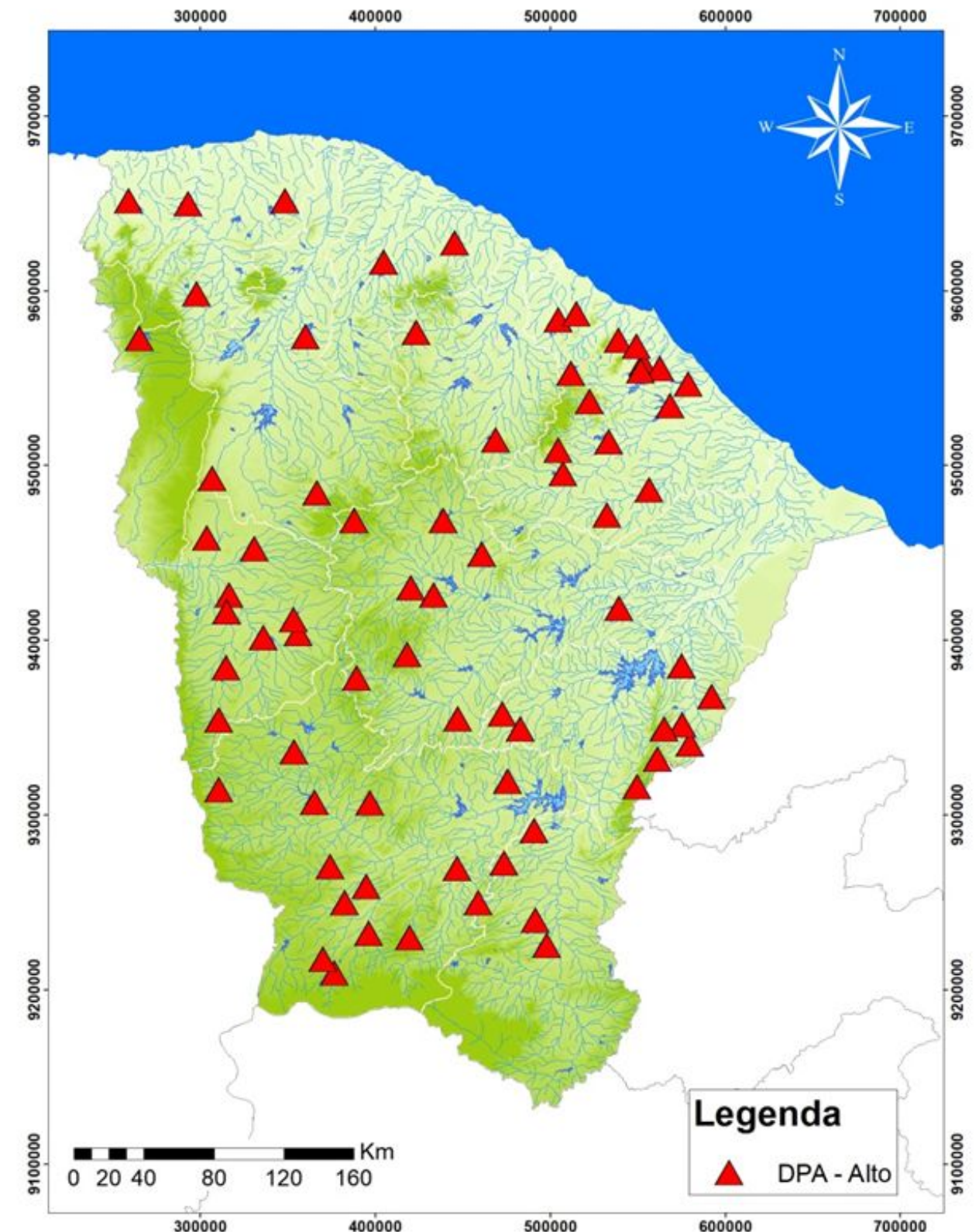
Plano de Segurança da Barragem

Desenvolvimento do Plano de Segurança para cada barragem e Plano de Ação de Emergência, quando for o caso.

- Para elaboração destes documentos são necessários dados, levantamentos de campo, utilização de modelos computacionais, etc, que demandam tempo e são onerosos.

Qualificação da equipe técnica

Atribuições definidas pelo Conselho Federal de Engenharia e Agronomia (CONFEA) para realização de Inspeções Regulares e Especiais.



Sugestões



► Plano de Segurança de Barragens

Deve considerar que há capacidade técnica e financeira diferente entre os empreendedores.

► Plano de Ação de Emergência

Um documento com linguagem acessível para divulgação externa (prefeituras e Defesa Civil)

► Integração e participação

Com órgãos de gestão dos recursos hídricos, como agências e comitês de bacia.

Obrigado