



# GOVERNO DO RIO GRANDE DO NORTE

Secretaria do Meio Ambiente e dos  
Recursos Hídricos - SEMARH

- Como o Estado do **RIO GRANDE DO NORTE** vem se estruturando para atender à Lei 12.334/10? O que já foi feito e o que precisa avançar?





**GOVERNO  
DO RIO GRANDE DO NORTE**

Secretaria do Meio Ambiente e dos  
Recursos Hídricos - SEMARH

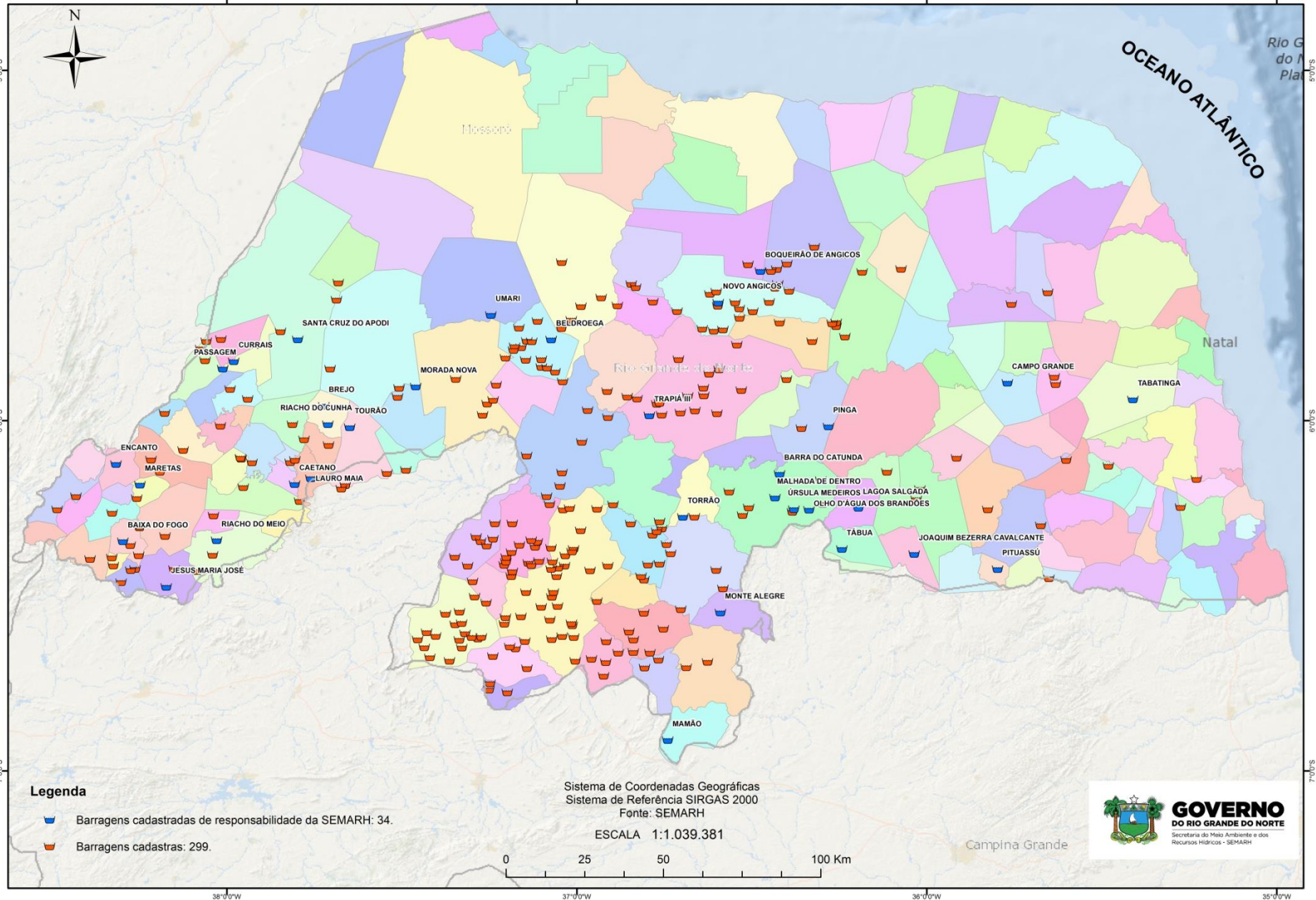
## Considerações:

### É COMPETÊNCIA DA SEMARH (Dec 23.366 de 22-07-2015):



*“...VI – projetar, licitar, executar, fiscalizar e receber as obras e serviços de engenharia relacionados com a infraestrutura hídrica afetos a SEMARH e as entidades a ela vinculadas.” ....*

- Em 2012 através do PSP foi estabelecido projeto de recuperação da infraestrutura hídrica do RN, contemplando 19 reservatórios;
- Realização de diagnósticos, inspeções e PSB (PROÁGUA);
- 399 reservatórios cadastrados;
- 34 reservatórios sob a responsabilidade do estado do RN:
  - apenas 11 com capacidade de armazenamento superior ao 5 Hm<sup>3</sup>;
  - representam o volume de 1,08 bilhões de m<sup>3</sup>.

# BARRAGENS CADASTRADAS NO ESTADO DO RIO GRANDE DO NORTE



## Legenda

-  Barragens cadastradas de responsabilidade da SEMARH: 34.
-  Barragens cadastradas: 299.

Sistema de Coordenadas Geográficas  
Sistema de Referência SIRGAS 2000  
Fonte: SEMARH

ESCALA 1:1.039.381

0 25 50 100 Km



Campina Grande

38°0'W

37°0'W

38°0'W

35°0'W





## **Dificuldades observadas:**

- Pessoal técnico qualificado no quadro permanente;**
- Falta de projetos executivos da maioria das barragens;**
- Indisponibilidade de dotação orçamentária e recursos financeiros;**
- Inexistência de manutenção e segurança do patrimônio.**



**GOVERNO  
DO RIO GRANDE DO NORTE**

Secretaria do Meio Ambiente e dos  
Recursos Hídricos - SEMARH



## Sugestões:

- ❑ Apoio técnico de um PAINEL DE SEGURANÇA DE BARRAGENS;
- ❑ Constituição do FUNDO NACIONAL DE APOIO À MANUTENÇÃO DE BARRAGENS;



**GOVERNO  
DO RIO GRANDE DO NORTE**

Secretaria do Meio Ambiente e dos  
Recursos Hídricos - SEMARH