

INDE RH

Infraestrutura Nacional de Dados Espaciais sobre Recursos Hídricos



- Com o objetivo de padronizar estruturas de dados que viabilizem o compartilhamento de dados, a interoperabilidade e a racionalização de recursos entre os produtores e usuários de dados e informação cartográfica, a **CONCAR** constituiu a Subcomissão de Dados Espaciais e Comitês Especializados a fim de elaborar propostas para subsidiar a Infraestrutura Nacional de Dados Espaciais do Brasil (**INDE-Brasil**).



- Visualizador de Mapas
- Catálogo de Metadados
- Catálogo de Geoserviços
- Área de Download de Dados Espaciais

Visualizador de Mapas

The image shows a web browser window displaying the website visualizador.inde.gov.br. The browser's address bar shows the URL and several icons. Below the address bar, there are navigation links for 'Apps', 'Favoritos', 'intranetANA — AG...', 'Google Calendar - ...', 'Outlook.com - Micr...', and 'Outlook Web App'. The website header features a logo on the left and a navigation menu with items: 'BRASIL', 'CORONAVÍRUS (COVID-19)', 'Simplifique!', 'Participe', 'Acesso à informação', 'Legislação', and 'Canais'. A secondary navigation bar includes 'II SBIDE - 12 ANOS da INDE - 20 a 23 de outubro de 2020. Evento ONLINE. Inscrições ABERTAS.', 'Contato', and 'Ajuda'. The main content area displays a map of South America, centered on Brazil. The map includes labels for various countries and cities: Quito, Ecuador; Lima, Peru; Santa Cruz de la Sierra, Bolivia; Asunción, Paraguay; Rio de Janeiro, São Paulo, Brazil; Santiago, Uruguay; and Buenos Aires, Argentina. A search bar at the top right of the map area contains the text 'Buscar lugar ou endereço em OpenStreetMap'. On the left side of the map, there are zoom in (+) and zoom out (-) buttons. On the right side, there is a vertical toolbar with icons for map navigation and interaction. A scale bar at the bottom left indicates '1000 km'. The bottom right corner of the map area shows coordinates: '-15.4248, -80.5117' and a copyright notice for OpenStreetMap.

Catálogo de Metadados

gov.br

COVID-19 (COVID-19) ACESSO À INFORMAÇÃO PARTICIPE LEGISLAÇÃO ÓRGÃOS DO GOVERNO

INDE
Infraestrutura Nacional de Dados Espaciais

CATÁLOGO DE METADADOS

Página inicial Pesquisar Mapa Suporte Entrar

Pesquisar ...

Buscar em 40624 conjuntos de dados, serviços e mapas...

Catálogos por Instituição

ANA - Agência Nacional de Águas e Saneamento Básico	175	ANATEL - Agência Nacional de Telecomunicações	16
ANM - Agência Nacional de Mineração	5	BNDES - Banco Nacional do Desenvolvimento Econômico e Social	68
Censipam - Centro Gestor e Operacional do Sistema de Proteção da Amazônia	1394	CPRM - Serviço Geológico do Brasil	683
DNIT - Departamento Nacional de Infraestrutura de Transportes	1	EB/DSG - Diretoria de Serviço Geográfico do Exército	16341
EMBRAPA - Empresa Brasileira de Pesquisa Agropecuária	1279	IBAMA - Instituto Brasileiro do Meio Ambiente	284
IBGE - Instituto Brasileiro de Geografia e Estatística	15631	ICA - Instituto de Cartografia da Aeronáutica	2307
IDE-SEFIN - Secretaria Municipal das Finanças de Fortaleza - (CE)	13	IDE-SP - Infraestrutura de Dados Espaciais do Estado de São Paulo	956
INEA - Instituto Estadual do Ambiente (RJ)	322	INPE - Instituto Nacional de Pesquisas Espaciais	61
MB/DHN - Diretoria de Hidrografia e Navegação	181	MDA - Ministério do Desenvolvimento Agrário	5
MDS - Ministério do Desenvolvimento Social e Combate à Fome	4	MMA - Ministério do Meio Ambiente	23
MP - Ministério do Planejamento, Orçamento e Gestão	96	MS - Ministério da Saúde	72
Prefeitura de Belo Horizonte (MG)	205	PRODEMGE - Companhia de Tecnologia da Informação do Estado de Minas Gerais	403

Catálogo de Metadados

gov.br

COVID-19

ACESSO À INFORMAÇÃO

PARTICIPE

LEGISLAÇÃO

ÓRGÃOS DO GOVERNO

INDE
Infraestrutura Nacional de Dados Espaciais

CATÁLOGO DE METADADOS

Página inicial

🔍 Pesquisar

📍 Mapa

🛎 Suporte

➔ Entrar

Pesquisar ...

🔍

✖

🔍 Filtro

Expandir

Colapso

TIPOS DE RECURSOS

- Conjunto de dados (175)

AÇÕES DISPONÍVEIS

- Transferível (171)
- Visível (44)

CATEGORIAS TEMÁTICAS

- Águas interiores (55)
- Localização (52)
- Ambiente (44)
- Limites Administrativos (9)
- Agricultura, Pesca, Pecuária (8)

todos (11)

INSTITUIÇÕES

- ANA - Agência Nacional de Águas e Saneamento Bá... (175)

PALAVRAS-CHAVE

- Brasil (91)
- Águas interiores (55)
- Localização (52)
- Ambiente (44)
- Trechos de curso d'água inundáveis (43)

todos (15)

CONTATO PARA O RECURSO


- Agência Nacional de Águas (174)
- Ministério do Meio Ambiente (5)

1 - 20 em 175

Ordenado por relevância

Categorias

Evolução da Rede de Monitoramento de Qualidade da Água




Diversos estados monitoram hoje a qualidade das águas superficiais em seu território e repassam os dados para a ANA. No entanto, em perspectiva nacional, nem sempre é possível comparar os dados gerados já que os estados adotam diferentes critérios, metodologias e parâmetros, não havendo uma padronização em escala de País. A Rede

Continuo

Categorias

Reservatórios




São apresentados dados do percentual do volume armazenado dos reservatórios monitorados pela ANA no início e final de 2015. O monitoramento da situação dos reservatórios é realizado pela ANA em articulação com os estados e órgãos responsáveis pela operação dos mesmos (ONS, DNOCS, COGERH, AESA, APAC, CERB, INEMA,

Continuo

Categorias

Atlas Esgotos: Despoluição de Bacias Hidrográficas




O ATLAS Esgotos: Despoluição de Bacias Hidrográficas, contempla o diagnóstico do esgotamento sanitário no Brasil, com destaque para suas implicações na qualidade dos corpos d'água receptores, os investimentos necessários de tratamento e a proposta de diretrizes e estratégia integrada para a realização das ações. ...

Continuo

Categorias

Programa de Despoluição de Bacias Hidrográficas (PRODES)



O PRODES tem por objetivo incentivar a implantação de estações de tratamento de esgoto doméstico para reduzir os níveis de poluição em bacias hidrográficas. Isto ocorre pelo pagamento às entidades parceiras pelo esgoto efetivamente tratado, desde que cumpridas as condições previstas em contrato (metas de remoção de carga poluidora).

Continuo

MAPA

Catálogo de Geoserviços

← → ↻ inde.gov.br/CatalogoGeoservicos

Apps Favoritos intranetANA — AG... Google Calendar -... Outlook.com - Mic... Outlook Web App

tratamento de dados modelados como geocampos.

Lista com os endereços dos Catálogos de Geoserviços, formato json

NÍVEL NACIONAL

INSTITUIÇÃO	SERVIÇOS			
ANA - Agência Nacional de Águas	WMS	WFS	WCS	Mapas
ANATEL - Agência Nacional de Telecomunicações	WMS	WFS	WCS	Mapas
BNDES - Banco Nacional de Desenvolvimento Econômico e Social	WMS	WFS	WCS	Mapas
CENSIPAM - Centro Gestor e Operacional do Sistema de Proteção da Amazônia	WMS	WFS	WCS	Mapas
CMR/Funai - Centro de Monitoramento Remoto	WMS	WFS	WCS	Mapas
CPRM - Serviço Geológico do Brasil	WMS	WFS	WCS	Mapas
EB/DSG - Diretoria de Serviço Geográfico do Exército Brasileiro	WMS	WFS	WCS	Mapas

Área de Download de Dados Espaciais

← → ↻ inde.gov.br/AreaDownload

Apps Favoritos intranetANA — AG... Google Calendar -... Outlook.com - Micr... Outlook Web App

BRASIL CORONAVÍRUS (COVID-19) Simplifique! Participe Acesso à Informação Legislação Canais

INDE Infraestrutura Nacional de Dados Espaciais **O PORTAL BRASILEIRO DE DADOS GEOESPACIAIS - SIG BRASIL**

A INDE ▾ DADOS GEOESPACIAIS ▾ ESTATÍSTICAS ▾ NOTÍCIAS CONTATO

Página Inicial / Área de Download

A INDE adotou os padrões do *Open Geospatial Consortium* OGC para a especificação de seus geoserviços, o que torna possível a exportação de dados geoespaciais para uma ampla gama de formatos, tanto para edição de objetos como para a apresentação de mapas. Abaixo são listadas os formatos disponíveis para *download* e visualização com o seu respectivo Metadado, por instituição, tendo como origem os seus Catálogos de Geoserviços e Metadados.

hidrografia 🔍 ✕

Título Instituição Descrição Camada ID Metadado

Mostrando 179 resultados de um total de 4307.

< 1 2 3 4 5 6 7 >

Base Hidrográfica Ottocodificada Multiescalas 2013

Agência Nacional de Águas

A Base Hidrográfica Ottocodificada (BHO) utilizada pela ANA na gestão de recursos hídricos é obtida a partir do Manejamento Sistemático Brasileiro. A BHO é gerada a partir da cartografia digital da hidrografia do país e



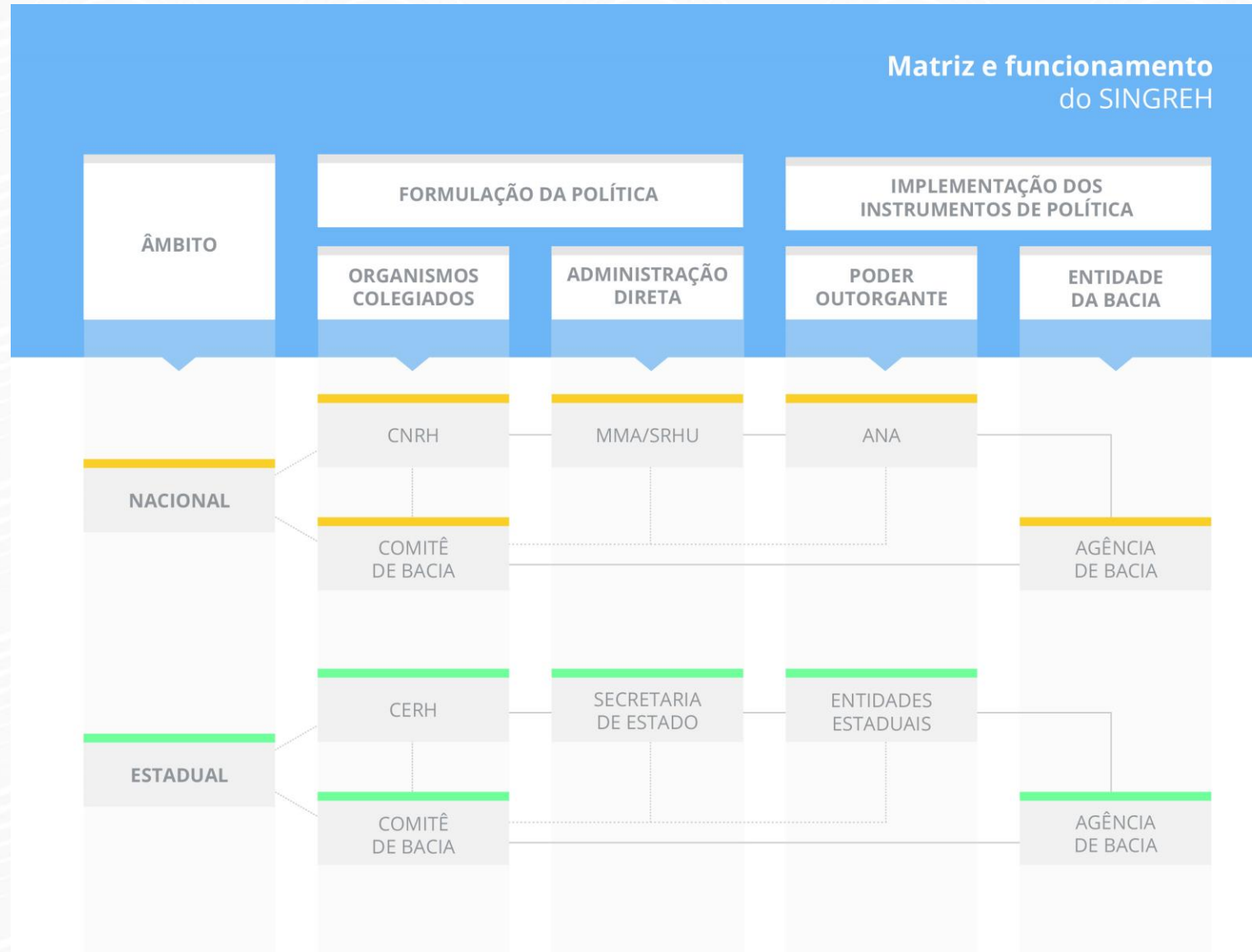
Pessoas



AGÊNCIA NACIONAL DE ÁGUAS
E SANEAMENTO BÁSICO

SINGREH

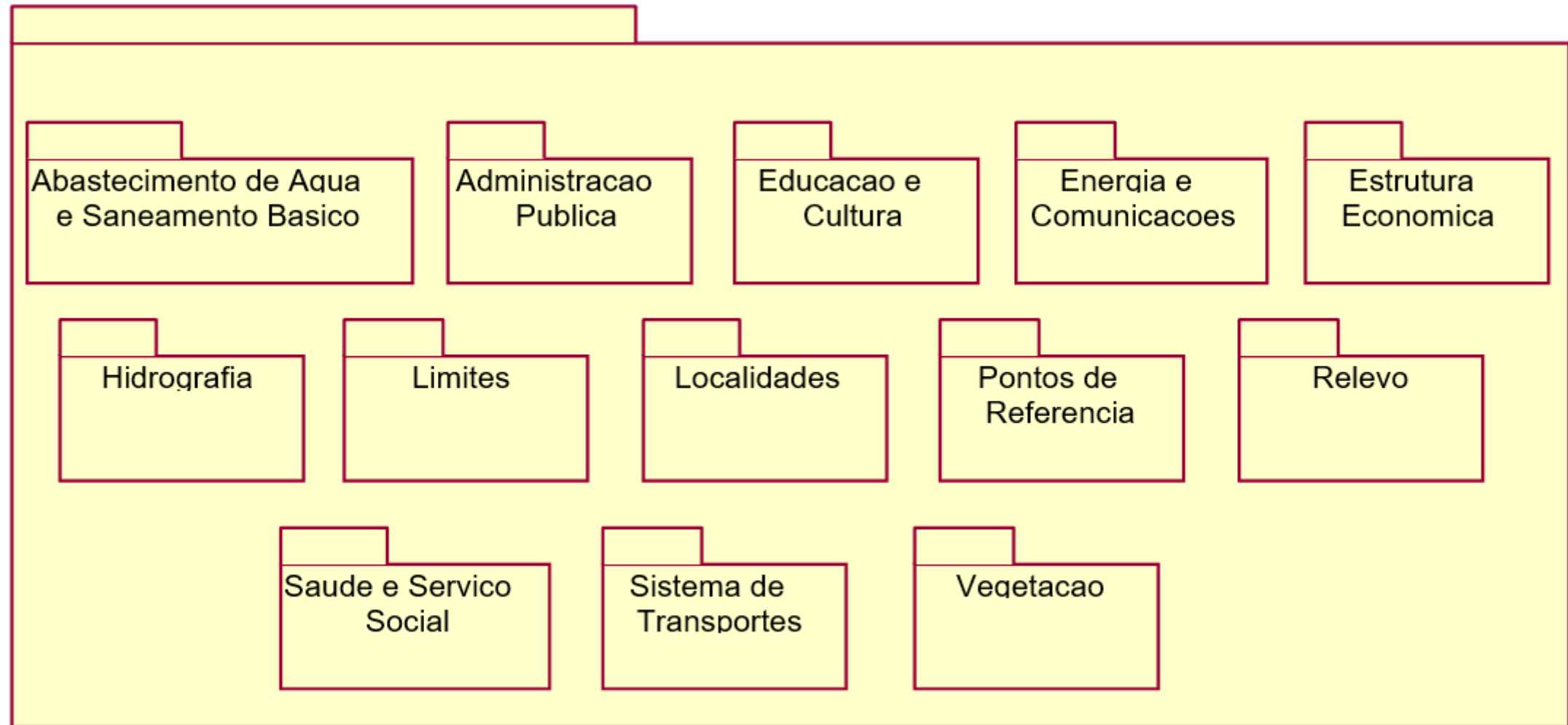
(Sistema Nacional de Gerenciamento de Recursos Hídricos)



Dados



AGÊNCIA NACIONAL DE ÁGUAS
E SANEAMENTO BÁSICO



SNIRH

(Sistema Nacional de Informações sobre Recursos Hídricos)



Divisão Hidrográfica

Divisão de bacias, corpos hídricos superficiais e dominialidade



Quantidade de água

Precipitação, disponibilidade hídrica, monitoramento quantitativo e reservatórios



Qualidade da água

Indicadores de qualidade e monitoramento qualitativo



Usos da Água

Demanda consuntiva total, abastecimento urbano, irrigação e hidroeletricidade



Balço Hídrico

Bacias e trechos críticos, balanço quantitativo, balanço qualitativo e balanço quali-quantitativo



Eventos hidrológicos críticos

Eventos críticos e salas de situação



Institucional

Comitês e agências de bacia



Planejamento

Planos de recursos hídricos e enquadramento dos corpos d'água



Regulação e fiscalização

Fiscalização, outorga e cobrança



Programas

Produtor de Água, Prodes e Progestão

Institucional



AGÊNCIA NACIONAL DE ÁGUAS
E SANEAMENTO BÁSICO



- Catalogar, integrar e harmonizar **dados geoespaciais** existentes nas **instituições do governo brasileiro**, produtoras e mantenedoras desse tipo de dado, de maneira que possam ser facilmente localizados, explorados e acessados para os mais diversos usos, por qualquer cliente que tenha acesso à **Internet**.

INDE RH

(Infraestrutura Nacional de Dados Espaciais sobre Recursos Hídricos)

- Catalogar, integrar e harmonizar **dados geoespaciais** produzidos ou mantidos e geridos pelo conjunto de órgãos e colegiados participantes do **SINGREH**, explorados em suas características e acessados para a gestão integrada de **recursos hídricos** por qualquer usuário com acesso à **Internet**.

Normas e Padrões



AGÊNCIA NACIONAL DE ÁGUAS
E SANEAMENTO BÁSICO

Caracterização do Sistema Geodésico Brasileiro

Parâmetros para Transformação de Sistemas Geodésicos

Perfil de Metadados Geoespaciais do Brasil – (Perfil MGB)

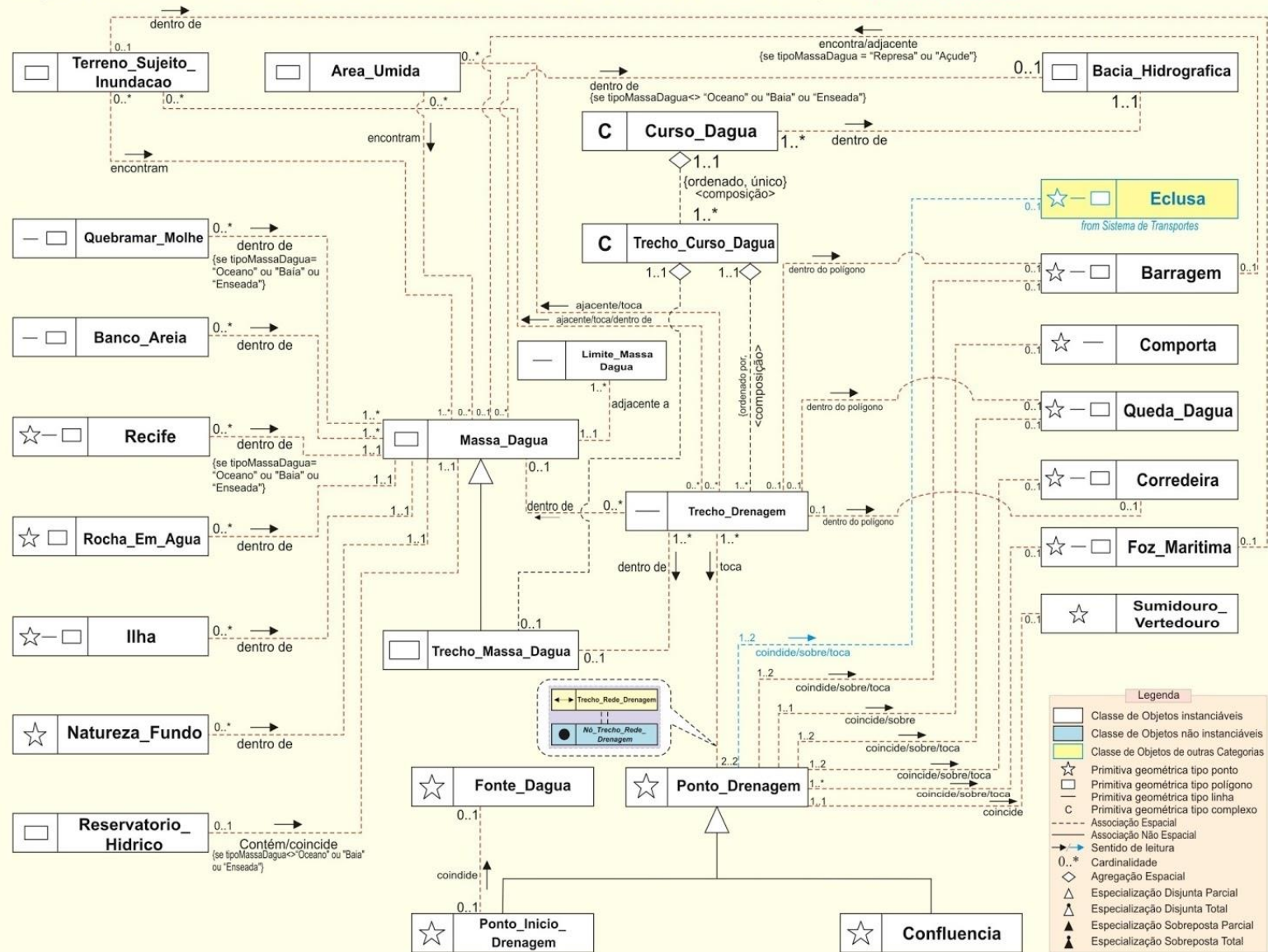
Especificações Técnicas para Estruturação de Dados Geoespaciais Vetoriais - ET-EDGV

e-PING Padrões de Interoperabilidade de Governo Eletrônico

Estruturação de Dados Geoespaciais Digitais Vetoriais(EDGV)

- Apresenta as Especificações Técnicas para Estruturação de Dados Geoespaciais Digitais Vetoriais (EDGV), para a Mapoteca Nacional Digital (MND), componente da estruturação de dados cartográficos do Mapeamento Sistemático Terrestre, da Infraestrutura Nacional de Dados Espaciais (INDE).

Diagrama de Classe simplificado modelado em OMT G estendida pelo CEMND referente a Categoria **HIDROGRAFIA**



1.3.3 Barragem

Classe	Descrição		Código	Geometria
Barragem	Barragem é uma estrutura construída transversalmente a um curso d'água ou a um talvegue, com o objetivo de deter o fluxo da água parcialmente para acumular água ou elevar o seu nível.		1.3.3	★ – □
Atributo	Tipo (tamanho)	Descrição	Domínio	Requisito
nome	Alfanumérico (80)	Indica o nome completo da instância.	A ser preenchido	0..1
geometriaAproximada	Booleano	Indica que a geometria adquirida é aproximada em relação à escala prevista para o produto cartográfico.	-	1
matConstr	Mat_Constr	Indica o tipo de material de construção predominante.	Seção 3.33	1..*
usoPrincipal	Uso_Principal	Indica o uso principal, considerando sua finalidade primordial.	Seção 3.154	1
operacional	Auxiliar	Indica a situação em relação ao uso	Seção 3.4	1
situacaoFisica	Situacao_Fisica	Identifica a situação física da barragem.	Seção 3.57	1

1.3.4 Canal

Classe	Descrição	Código	Geometria
Canal	Canal é uma escavação ou construção pela qual possibilita a ligação de duas ou mais massas d'água, ou ainda para desviar por completo ou parte significativa do fluxo de um curso d'água. É uma estrutura criada pela ação humana. Normalmente caracterizada por uma obra de engenharia de médio ou grande porte.	1.3.4	– □

Atributos herdados:

Elemento_Fisiografico: nome, geometriaAproximada.

Alteracao_Fisiografica_Antropica: tipoAlterAntrop: Tipo_Alter_Antrop="Canal".

Canal_Vala: operacional, situacaoFisica, matConstr, usoPrincipal, finalidade.

Estruturação de Dados Geoespaciais Digitais Vetoriais sobre Recursos Hídricos (EGDV-RH)

- Apresenta as Especificações Técnicas para a Estruturação de Dados Geoespaciais Digitais Vetoriais sobre Recursos Hídricos (**EDGV-RH**), componente da Infraestrutura Nacional de Dados Espaciais sobre Recursos Hídricos (**INDE**);
- **Adiciona** novos atributos a Classes existentes OU **Cria** novas Classes com atributos.

Open Geospatial Consortium(OGC)

- Geo webservices (WMS, WFS, CSW)
- Styled Layer Descriptor (SLD)

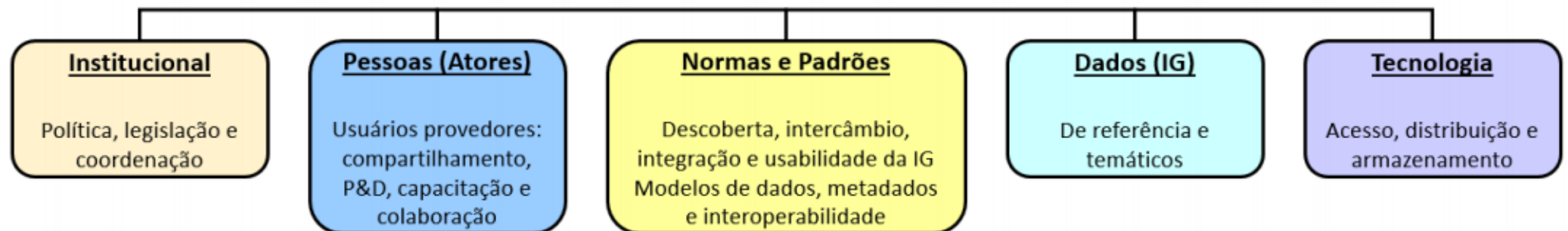
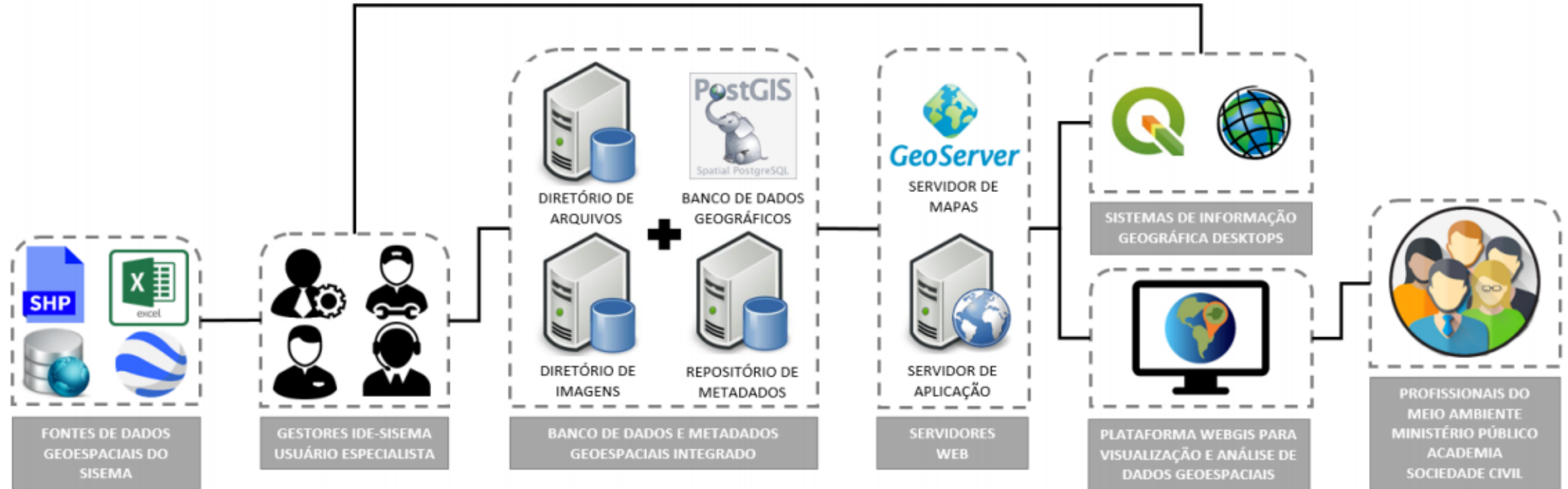
Tecnologia



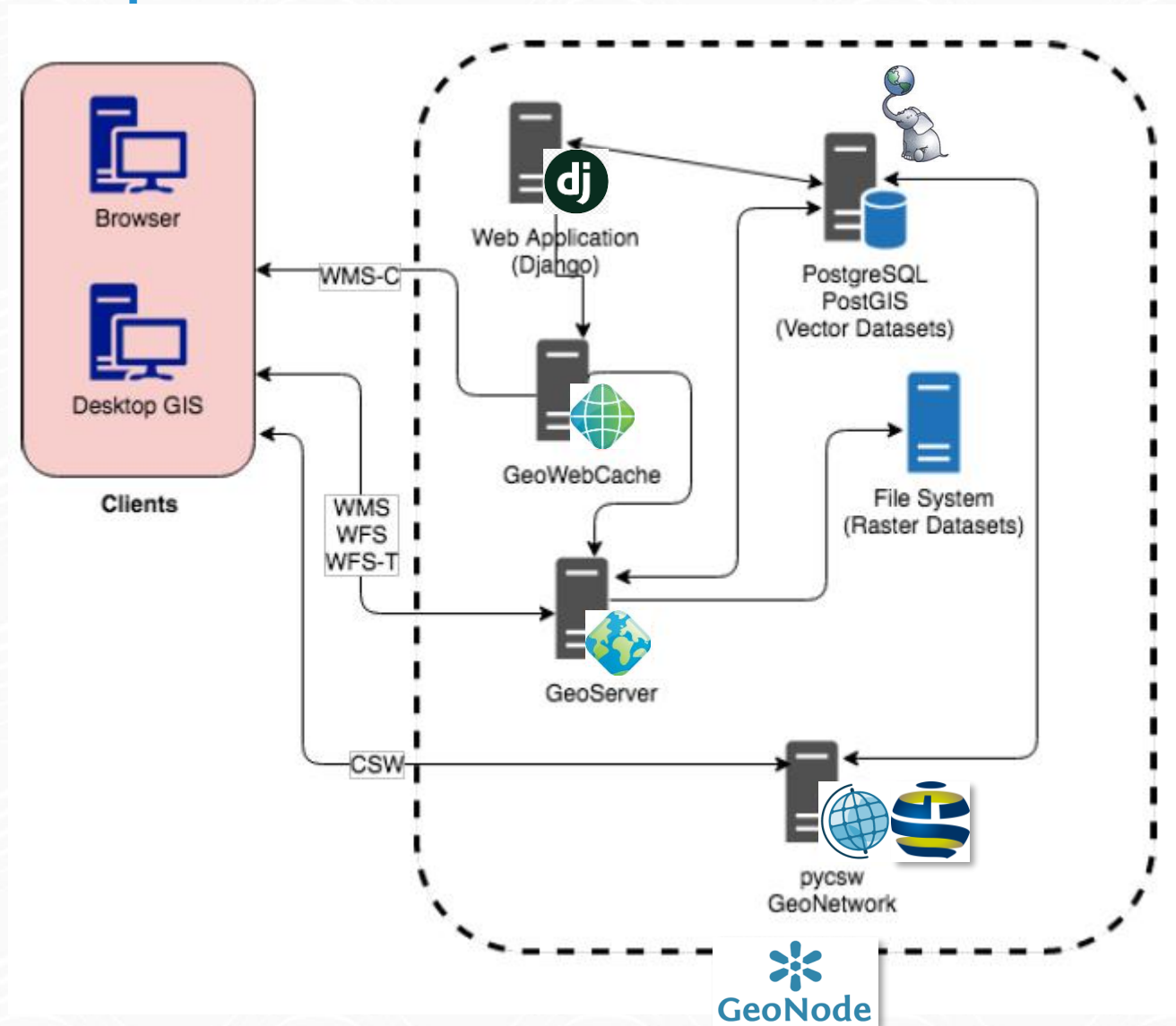
AGÊNCIA NACIONAL DE ÁGUAS
E SANEAMENTO BÁSICO

IDE

(Infraestrutura de Dados Espaciais)



Arquitetura do Geonode



Mapa de reconhecimento de baixa intensidade dos solos do estado do Rio de Janeiro

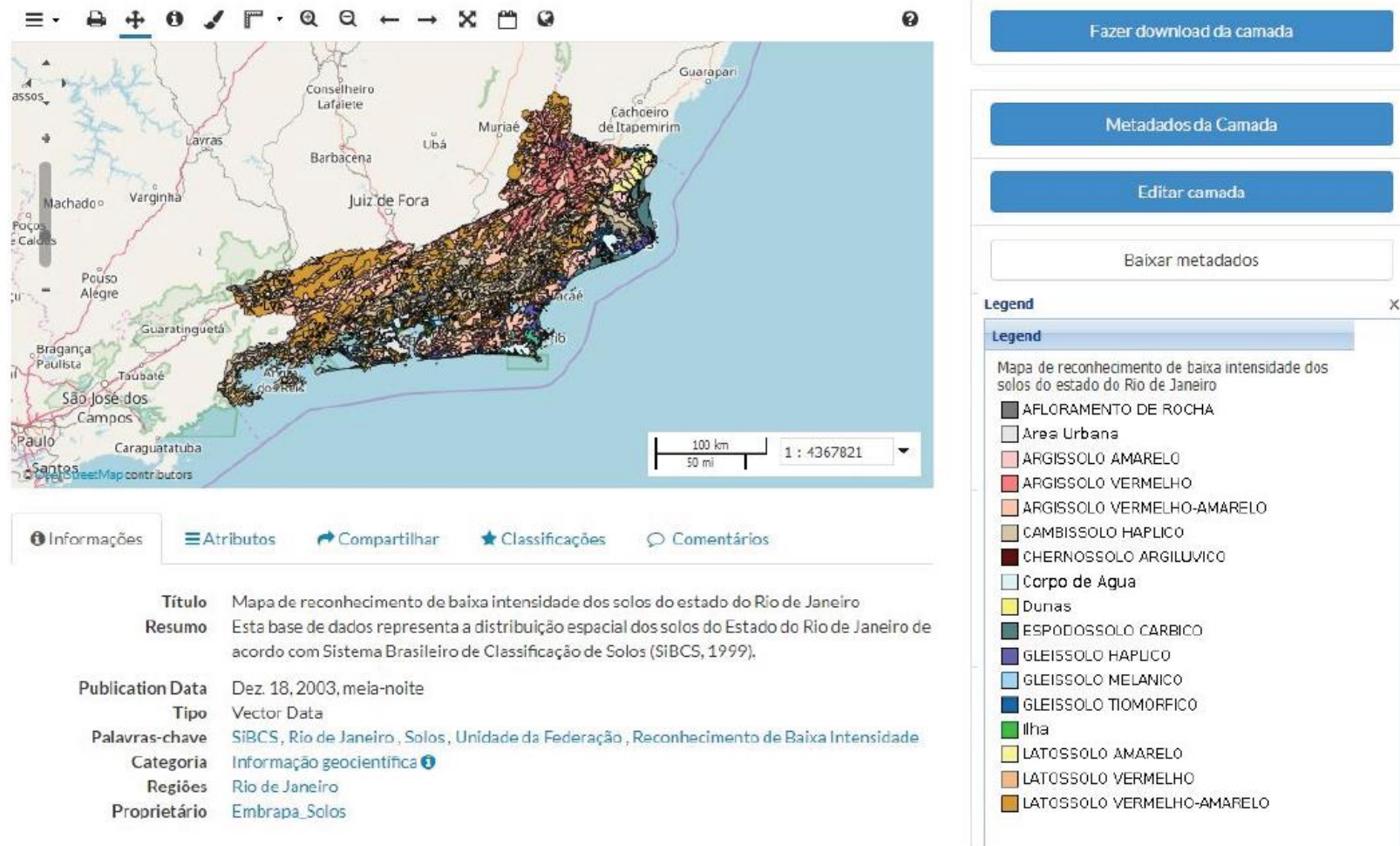


Figura 3 Mapa de solos do estado do Rio de Janeiro, em escala 1:250.000, e visualização simplificada dos respectivos metadados.

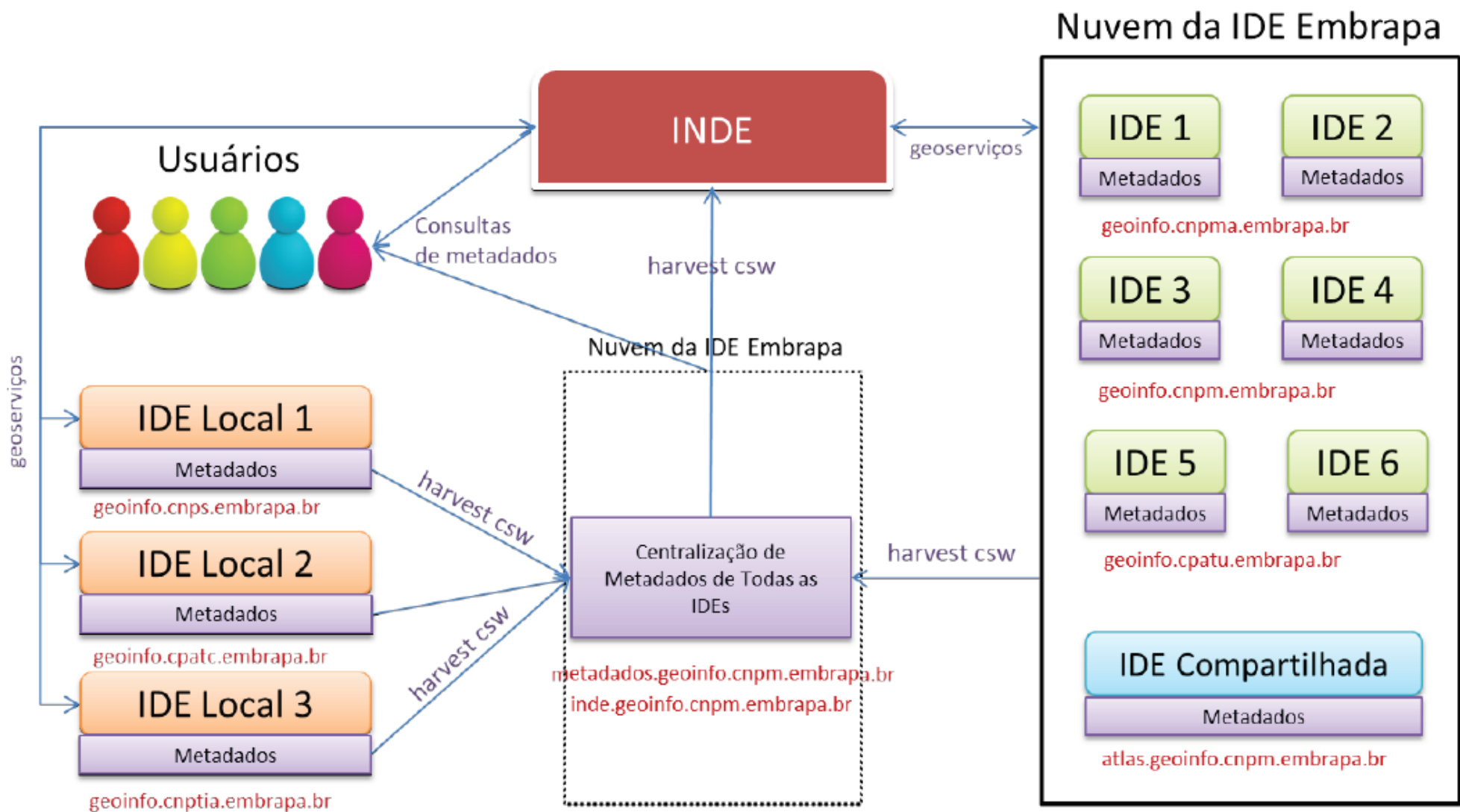


Figura 2 - Arquitetura da IDE-GeoInfo detalhando as relações entre as estruturas compartilhada e virtuais, hospedadas em uma nuvem privada, as estruturas locais, o agregador de metadados e a ligação com a INDE.



harvest csw

harvest csw

harvest csw

geoserviços

harvest csw

harvest csw

harvest csw

harvest csw

harvest csw

Consulta metadados

geoserviços

IDE Compartilhada



AGÊNCIA NACIONAL DE ÁGUAS
E SANEAMENTO BÁSICO

Mapoteca Nacional Digital sobre Recursos Hídricos

Componente da INDE-RH

Pesquisar por Dados.

[Pesquisa Avançada](#)



13 Camadas

Clique para pesquisar dados geospaciais publicados por outros usuários, organizações e fontes públicas. Download de dados em formato padrão.

[Explorar camadas >](#)



1 Documento

Similar às camadas e aos mapas, GeoNode permite publicar dados tabulares e de texto, gerenciar os metadados dos dados e documentos associados a estes.

[Explorar documentos >](#)



4 Mapas

Os dados estão disponíveis para navegação, agregação e definição de estilos para gerar mapas que podem ser compartilhadas publicamente ou restrito apenas a utilizadores específicos.

[Explorar mapas >](#)



3 Usuários

O GeoNode permite que os utilizadores registados carreguem facilmente dados geospaciais em vários formatos.

[Visualizar usuários >](#)

Explore Groups

SEARCH

Search by name



GROUP CATEGORIES

 Agência de Águas ¹ Órgão Estadual de Meio Am... Comitê de Bacia ¹ ¹

Total: 3

0/1 ▾



Agência Nacional de Águas e Saneamento Básico

Agência Nacional de Águas e Saneamento Básico

1 Member 1 Manager



Secretaria do Meio Ambiente e Recursos Hídricos de Tocantins

Secretaria do Meio Ambiente e Recursos Hídricos de Tocantins

1 Member 1 Manager



Comitê da Bacia Hidrográfica do Rio São Francisco

Comitê da Bacia Hidrográfica do Rio São Francisco

1 Member 1 Manager

< page 1 of 1 >

Data

Layers

Documents

Remote Services

Maps

Explore Maps

About

People

Groups

Contact Us

Agência Nacional de Águas

Coordenação de Conjuntura e Gestão da Informação

Brasília

SPO Área 5, Quadra 3, Bloco O, Sala 203

70610-200

Brazil

Tel: 61-2109-5668

Powered by GeoNode

Developers | About

English

AGÊNCIA NACIONAL DE ÁGUAS
E SANEAMENTO BÁSICO

geoft_bho_trecho_drenagem



Info Attributes Share Ratings Comments Favorite

Title geoft_bho_trecho_drenagem
License Open Data Commons Open Database License / OSM (ODbL/OSM) ⓘ
Abstract representação linear unifilar do fluxo d'água principal de um corpo d'água sob a forma de trechos de drenagem provenientes da cartografia. Essa representação é compatível com a codificação de bacias de Otto Pfafstetter.
Creation Date Sept. 19, 2020, 11:16 p.m.
Type Vector Data
Keywords features , geoft_bho_trecho_drenagem
Category Institucional ⓘ
Regions Global , Brazil
Responsible alexandre.amorim
Group Agência Nacional de Águas e Saneamento Básico

More info -

Layer WMS GetCapabilities document

Download Layer

Metadata Detail

Editing Tools

View Layer

Download Metadata

Legend

geoft_bho_trecho_drenagem

Single symbol

Maps using this layer

List of maps using this layer:

Base Hidrográfica Ottocodificada (BHO250)

Create a map using this layer

Click the button below to generate a new map based on this layer.

Create a Map

Documents related to this layer

List of documents related to this layer:

Descrição dos atributos da BHO

Styles

The following styles are associated with this layer. Choose a style to view it in the preview map.

(default style) geoft_bho_trecho_drenagem

geoft_bho_trecho_drenagem



Info Attributes Share Ratings Comments Favorite

Attribute Name	Label	Description
drn_pk	drn_pk	(código identificador único do trecho) número único que caracteriza o trecho (chave-primária).
cotrecho	cotrecho	(código identificador único do trecho) número único que caracteriza o trecho (chave-primária).
noorigem	noorigem	(nó de origem) nó de origem dos trechos de drenagem. Está associado ao identificador único do tema ponto de drenagem.
nodestino	nodestino	(nó de destino) nó de destino dos trechos de drenagem. Está associado ao identificador único do tema ponto de drenagem.
coкурсodag	coкурсodag	(código do curso d'água) código de Otto Pfafstetter do curso d'água onde o trecho se insere.
cobacia	cobacia	(código da bacia) código de Otto Pfafstetter da área de contribuição hidrográfica referente ao trecho.
nucomptrec	nucomptrec	(comprimento do trecho) comprimento do trecho de drenagem, em quilômetros.
nudistbact	nudistbact	(distância à foz da bacia em relação ao trecho de drenagem) distância, em

Download Layer

Metadata Detail

Editing Tools

View Layer

Download Metadata

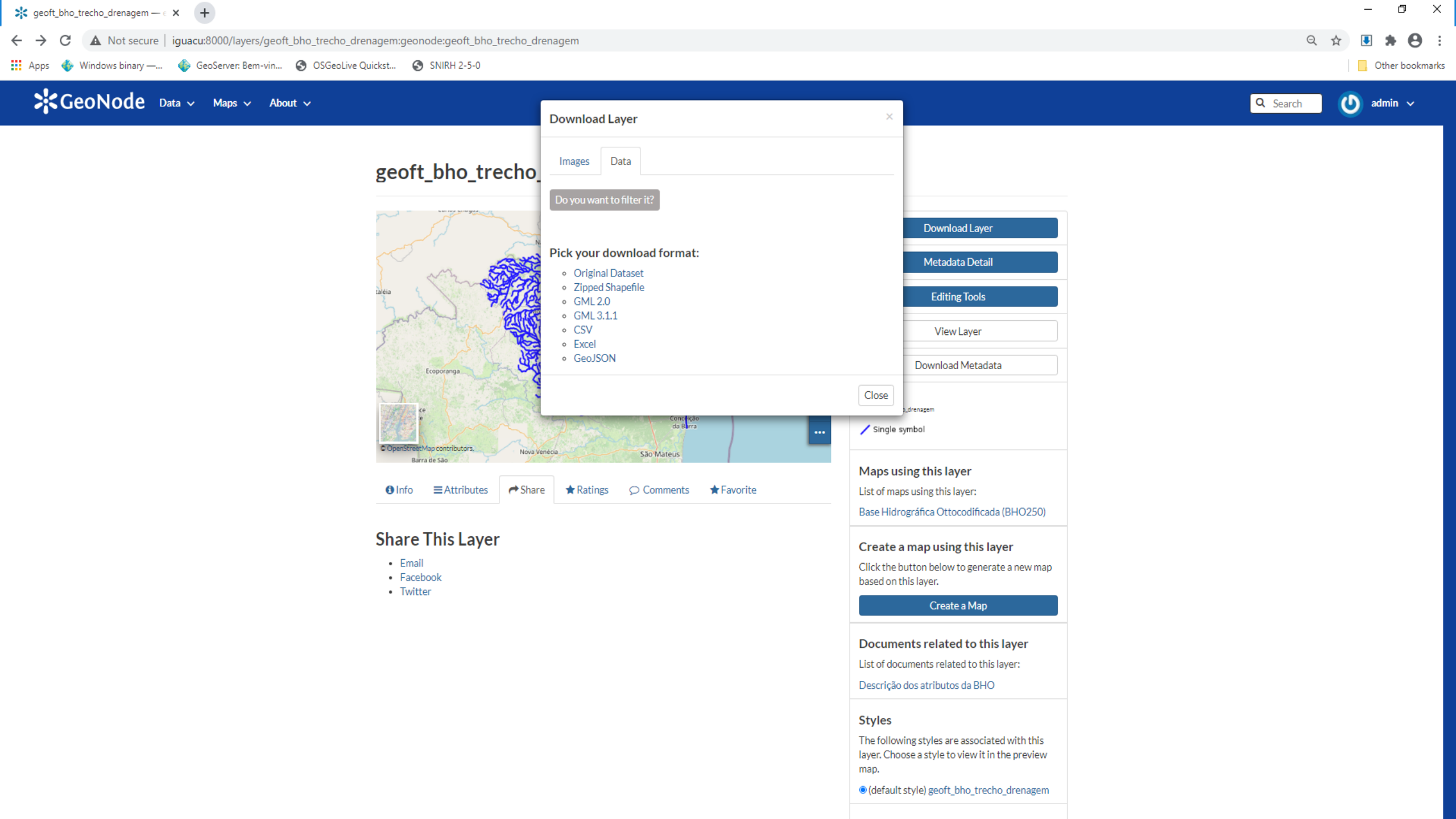
Legend
geoft_bho_trecho_drenagem
Single symbol

Maps using this layer
List of maps using this layer:
Base Hidrográfica Ottocodificada (BHO250)

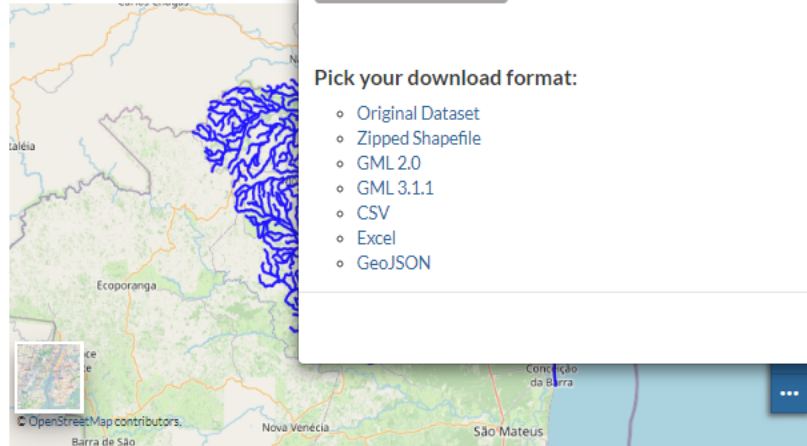
Create a map using this layer
Click the button below to generate a new map based on this layer.
Create a Map

Documents related to this layer
List of documents related to this layer:
Descrição dos atributos da BHO

Styles
The following styles are associated with this layer. Choose a style to view it in the preview map.
● (default style) geoft_bho_trecho_drenagem



geoft_bho_trecho



Info Attributes Share Ratings Comments Favorite

Share This Layer

- Email
- Facebook
- Twitter

Download Layer

Images Data

Do you want to filter it?

Pick your download format:

- Original Dataset
- Zipped Shapefile
- GML 2.0
- GML 3.1.1
- CSV
- Excel
- GeoJSON

Close

- Download Layer
- Metadata Detail
- Editing Tools
- View Layer
- Download Metadata

Single symbol

Maps using this layer

List of maps using this layer:
Base Hidrográfica Ottocodificada (BHO250)

Create a map using this layer

Click the button below to generate a new map based on this layer.

Create a Map

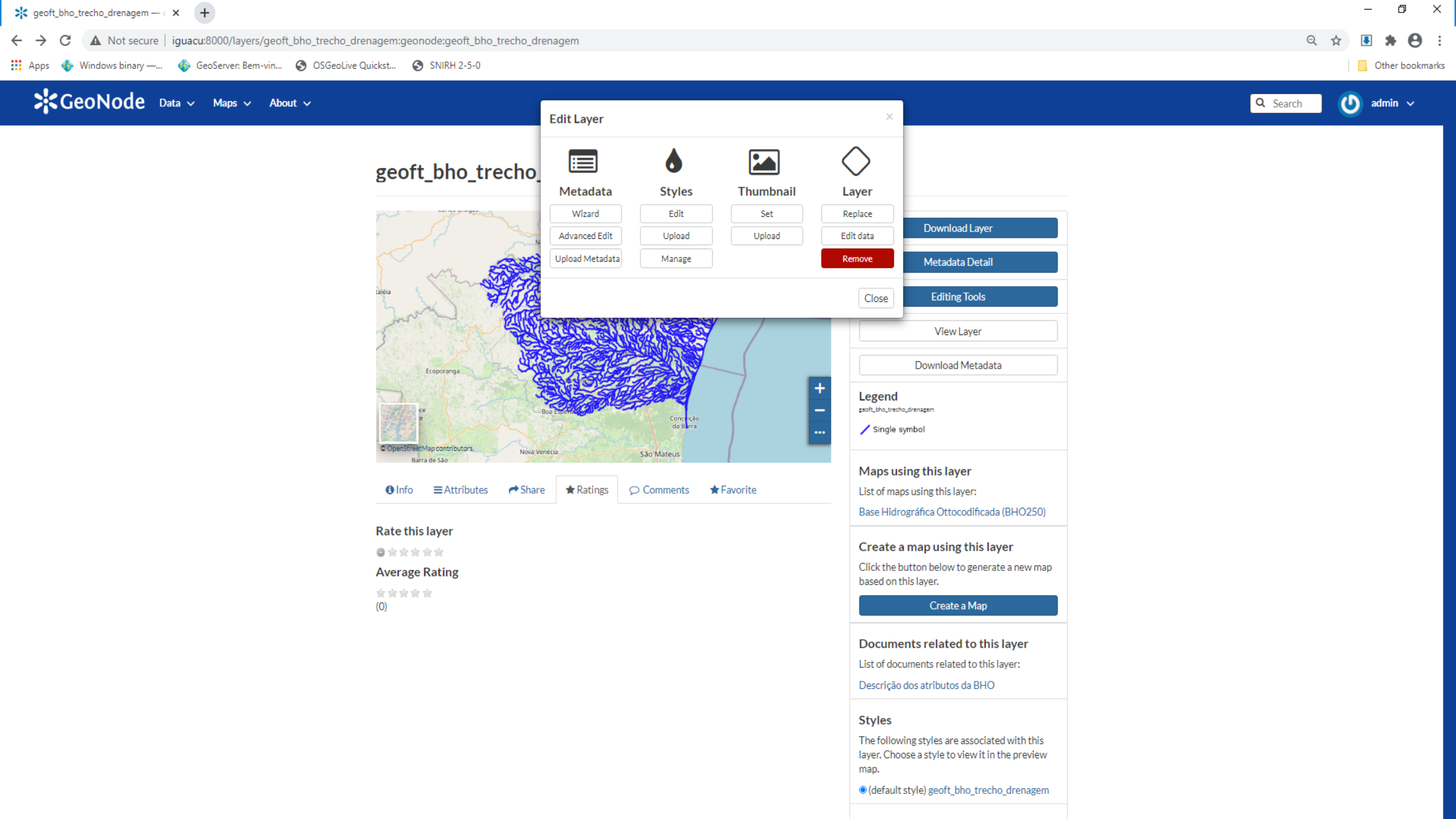
Documents related to this layer

List of documents related to this layer:
Descrição dos atributos da BHO

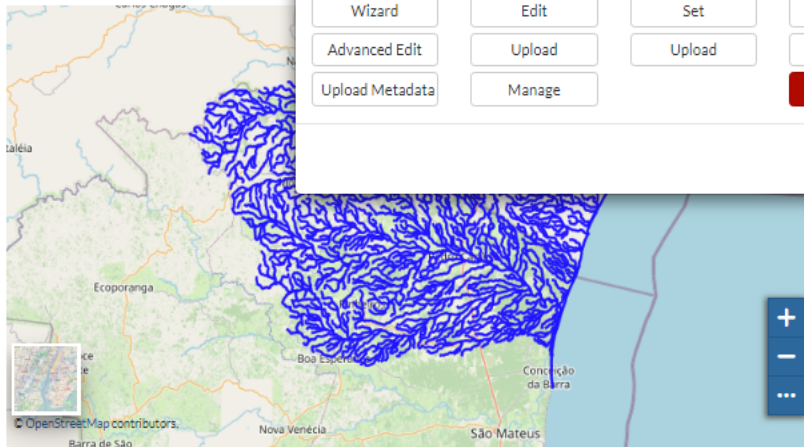
Styles

The following styles are associated with this layer. Choose a style to view it in the preview map.

- (default style) geoft_bho_trecho_drenagem



geoft_bho_trecho



Info Attributes Share Ratings Comments Favorite

Rate this layer



Average Rating



(0)

Edit Layer



Metadata

- Wizard
- Advanced Edit
- Upload Metadata



Styles

- Edit
- Upload
- Manage



Thumbnail

- Set
- Upload



Layer

- Replace
- Edit data
- Remove

Close

Download Layer

Metadata Detail

Editing Tools

View Layer

Download Metadata

Legend

geoft_bho_trecho_drenagem

Single symbol

Maps using this layer

List of maps using this layer:

Base Hidrográfica Ottocodificada (BHO250)

Create a map using this layer

Click the button below to generate a new map based on this layer.

Create a Map

Documents related to this layer

List of documents related to this layer:

Descrição dos atributos da BHO

Styles

The following styles are associated with this layer. Choose a style to view it in the preview map.

(default style) geoft_bho_trecho_drenagem

KEYWORDS

TYPE

- Raster Layer 1
- Vector Layers 16
- Remote Layer 1

CATEGORIES

- Divisão Hidrográfica 3
- Institucional 1
- Planejamento 1
- Programas 1
- Qualidade da Água 1

RESPONSIBLES

- admin 13
- Alexandre Teixeira 5

GROUPS

- Agência Nacional de Águas e Saneamento Básico 5
- Secretaria do Meio Ambiente e Recursos Hídricos de Tocantins 1

GROUP CATEGORIES

- Agência de Águas 5
- Órgão Estadual de Meio Ambiente 1

DATE

Date begins after:

Date ends before:

REGIONS

no image

DIVISÃO HIDROGRÁFICA
 AGÊNCIA NACIONAL DE ÁGUAS E SANEAMENTO BÁSICO
 geoft_bho_curso_dagua
 teste do geonetwork
 admin 1 Oct 2020 1 0 0 0 Create a Map

no image

buffer
 No abstract provided
 admin 25 Sep 2020 1 0 0 0 Create a Map

no image

QUALIDADE DA ÁGUA
 AGÊNCIA NACIONAL DE ÁGUAS E SANEAMENTO BÁSICO
 geoft_bho_area_drenagem
 polígonos que representam a área de contribuição hidrográfica para cada trecho de drenagem.
 admin 24 Sep 2020 1 0 0 0 Create a Map

no image

PLANEJAMENTO
 Cadastro de Localidades Brasileiras 2010
 Service is online
 No abstract provided
 Alexandre Teixeira 24 Sep 2020 0 0 0 0 Create a Map

Cadastro de Localidades Brasileiras 2010



Info Attributes Share Ratings Comments Favorite

Attribute Name	Label	Description
geom		
cd_geocodi		
tipo		
cd_geocodd		
nm_distrit		
cd_geocodm		
nm_municip		
nm_uf		
nm_categor		
nm_localid		

Metadata Detail

Editing Tools

View Layer

Download Metadata

Legend

-

Maps using this layer

List of maps using this layer:

[Base Hidrográfica Ottocodificada \(BHO250\)](#)

Create a map using this layer

Click the button below to generate a new map based on this layer.

Create a Map

External service layer

Source: GeoServer Web Map Service
Type: WMS

Permissions

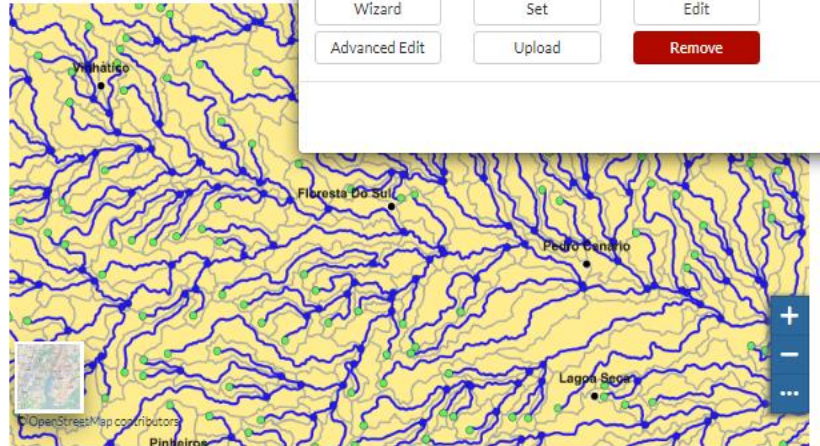
Click the button below to change the permissions of this layer.

Change Layer Permissions

About

Responsible, Point of Contact, Metadata Author

Base Hidrográfica



Editing Tools

Metadata	Thumbnail	Map
Wizard	Set	Edit
Advanced Edit	Upload	Remove

Close

- Download Map
- Metadata Detail
- Editing Tools
- View Map

Map Layers
This map uses the following layers:
geoft_bho_area_drenagem
geoft_bho_trecho_drenagem
geoft_bho_ponto_drenagem
Localidades

Documents related to this map
List of documents related to this map:
Descrição dos atributos da BHO

Permissions
Specify which users can view or modify this map
[Change Permissions of this Map](#)

Copy this map
Duplicate this map and modify it for your own purposes
[Create a New Map](#)

About
Responsible, Point of Contact, Metadata
Author

alexandre.amorim
Agência Nacional de Águas

Info Share Ratings Comments Favorite

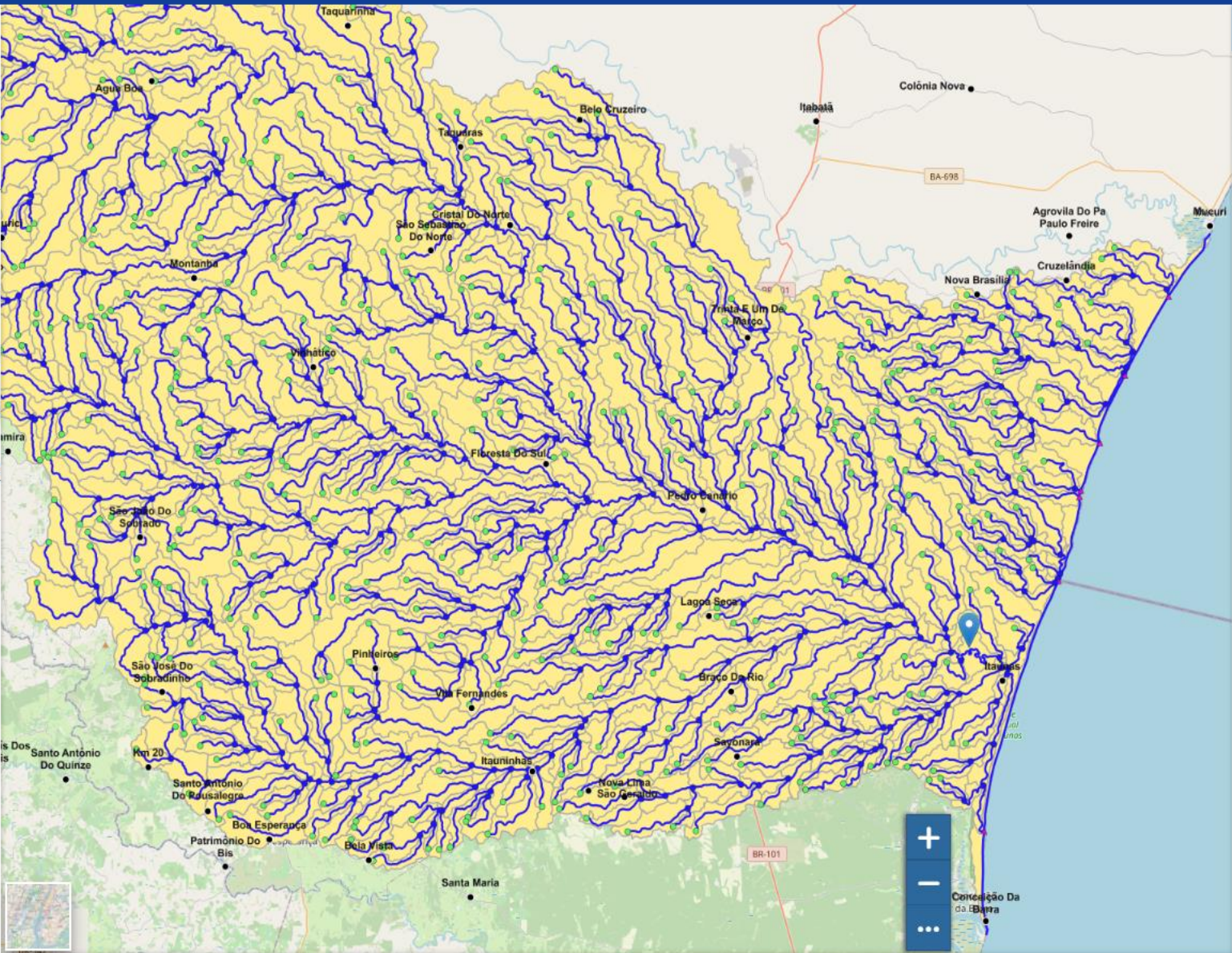
Title	Base Hidrográfica Ottocodificada (BHO250)
License	Not Specified
Abstract	BHO construída a partir da BC250 do IBGE
Publication Date	Sept. 20, 2020, 1:54 a.m.
Regions	Global
Responsible	alexandre.amorim
Group	Agência Nacional de Águas e Saneamento Básico
More info	-

Map layers WMS GetCapabilities document

Base Hidrográfica Ottocodificada (BHO250)

Filter layers

- Default
- Cadastro de Localida...
- geoft_bho_ponto_dre...
- geoft_bho_trecho_dr...**
- geoft_bho_area_dren...



geoft_bho_trecho_drenagem

Lat: -18.399 - Long: -39.741

drn_pk:	1253522
cotrecho:	1253522
noorigem:	1302353
nodestino:	1302349
curcoursodag:	677978
cobacia:	677978153
nucomptrec:	7.98702541931747
nudistbact:	17.979325108730084
nudistcdag:	17.979325108730084
nuareacont:	7.54124082405327
nuareamont:	4563.832627634755
nogenerico:	Rio
noligacao:	Itaúnas
noespecif:	Rio Itaúnas
noriocomp:	Rio Itaúnas
nooriginal:	Rio Itaúnas
cocdadesag:	6
nutrjus:	327008
nudistbacc:	0
nuareabacc:	4839.138481388401
nuordemcda:	2
nucompcda:	191.5362776058412
nunivotto:	9
nunivotcda:	6
nustrahler:	5
dedominal:	Estadual
dsversao:	BHO bho_250k_v_02_03 de 2020-03-05

#AÁguaÉUmaSó

Obrigado!



AGÊNCIA NACIONAL DE ÁGUAS
E SANEAMENTO BÁSICO

FALE COM A ANA



TELEFONE

(61) 2109-5668



alexandre.amorim@ana.gov.br



ENDEREÇO

Setor Policial (SPO), Área 5, Quadra 3,
Bloco O Sala 203
Brasília (DF), 70610-200.

www.ana.gov.br