

# REDE DE MONITORAMENTO QUALI-QUANTITATIVO

## Coordenação de Informações Hidrológicas

Coordenadora: Juliana Pinheiro

Equipe técnica:

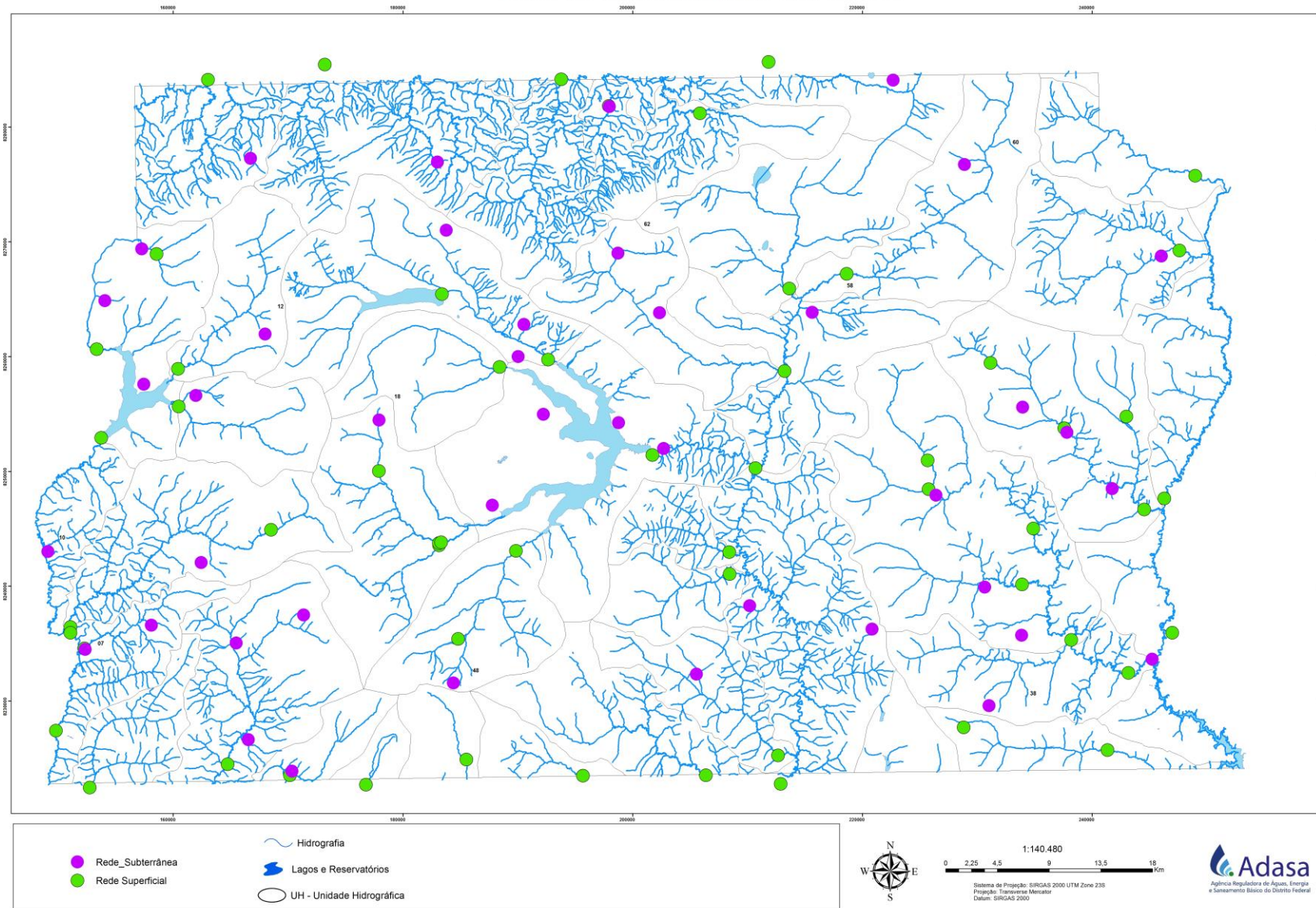
Ana Carolina Lopes Carneiro  
Helena de Andrade Horta Barbosa  
Samuel Almeida Fonseca

Apoio/Estagiárias:

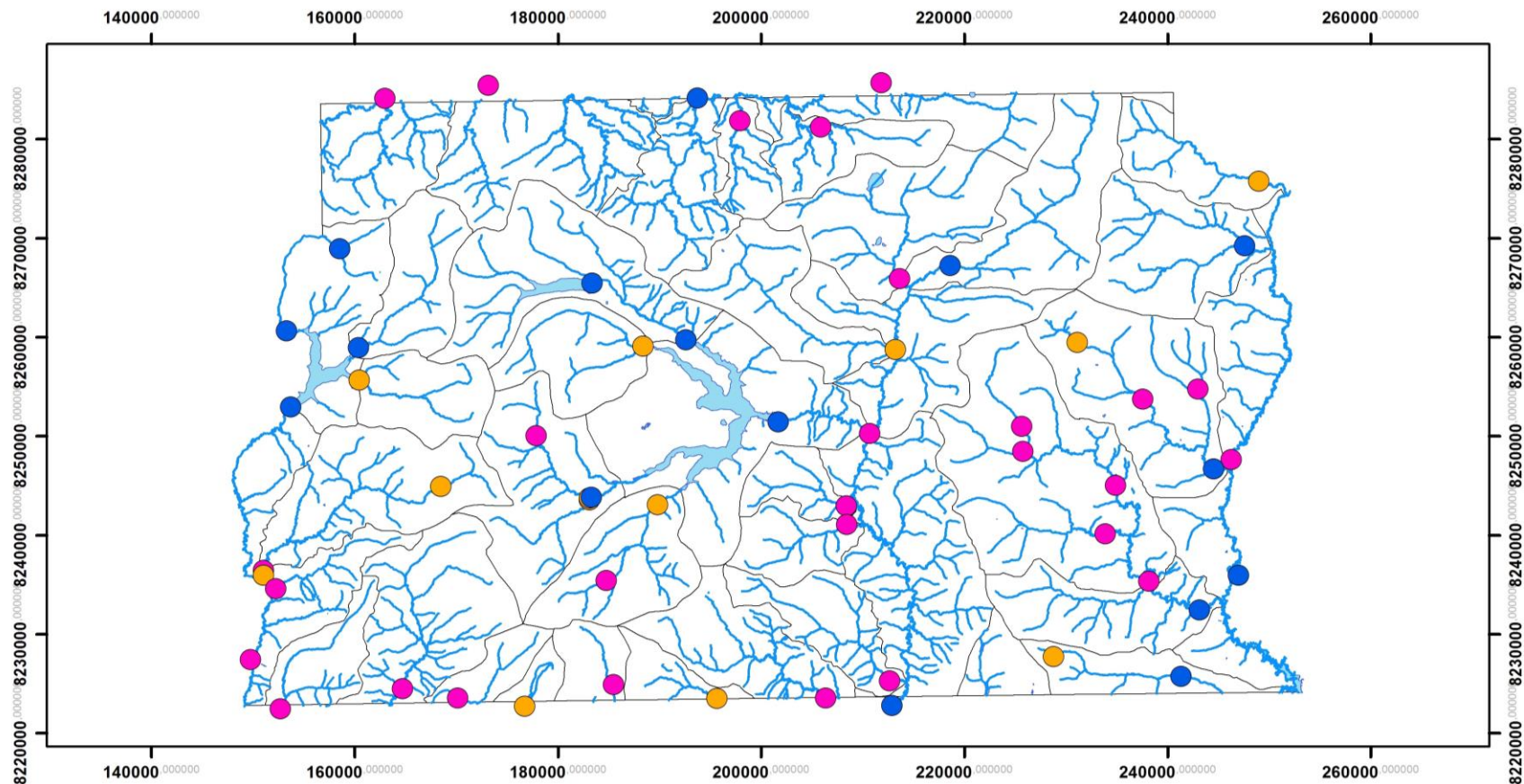
Paula de Moraes Gaudard  
Clara Resende de Aguiar  
Bruno César Pontieri

# REDE DE MONITORAMENTO SUPERFICIAL E SUBTERRÂNEA

Rede de Monitoramento da ADASA



## Rede de Monitoramento Superficial - 2018



### Legenda

#### Tipo de Estação

-  Automática
-  Manual
-  Telemétrica

 Hidrografia

 Unidade Hidrográfica

SIRGAS 2000  
Projeção Universal Transversa de Mercator - UTM  
Zona 23 S

0 4,5 9 18 Km

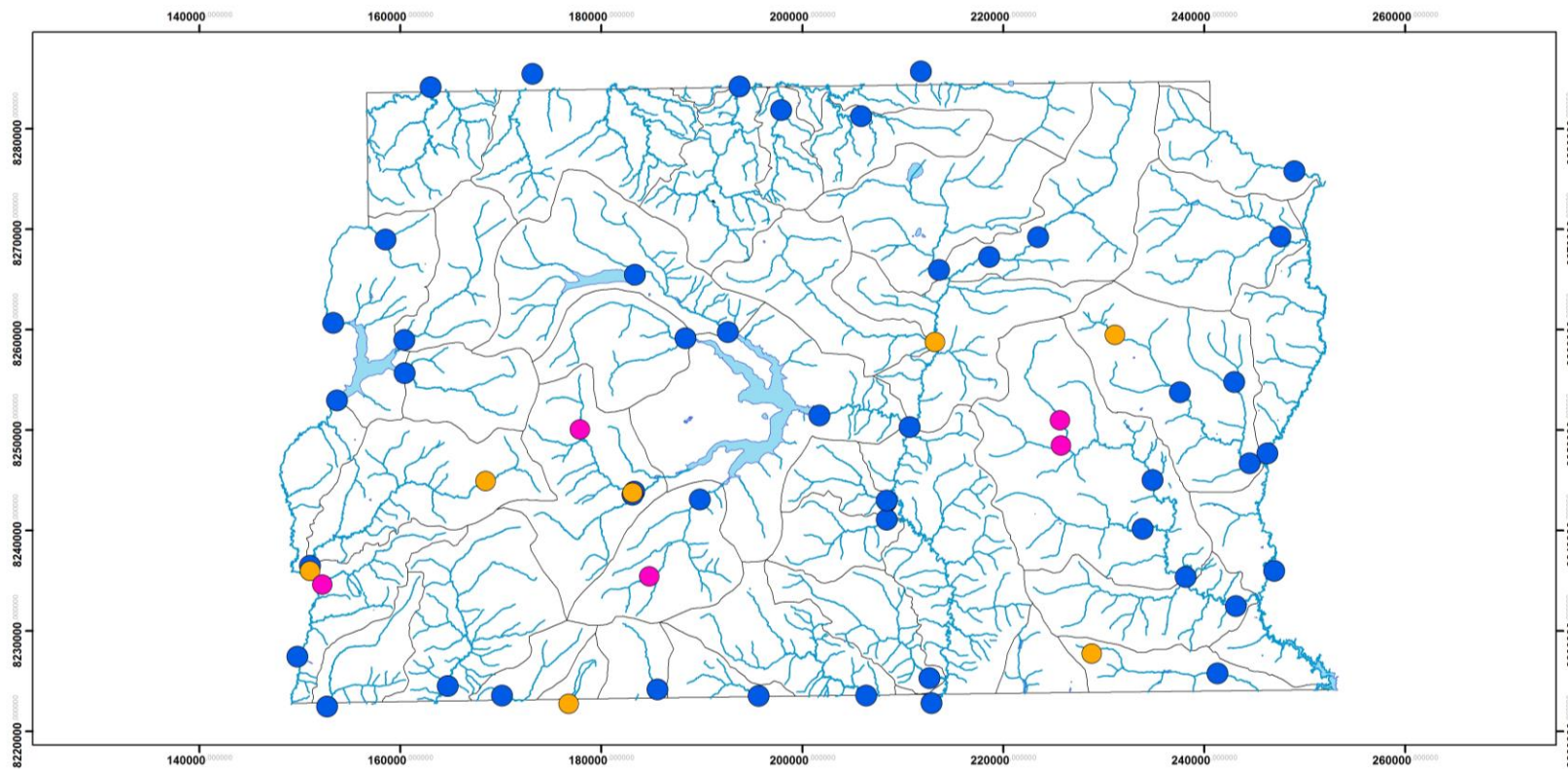


Fonte:

Hidrografia:  
SEDAHB - ZEE

Produção



## Planejamento da Rede de Monitoramento Superficial



### Legenda

#### Tipo de Estação:

-  AUTOMÁTICA
-  MANUAL
-  TELEMÉTRICA

-  Hidrografia
-  Lago
-  Unidade Hidrológica

SIRGAS 2000  
Projeção Universal Transversa de Mercator - UTM  
Zona 23 S

0 5 10 20 Km



Fonte:  
Hidrografia:  
SEDAHB - ZEE

Produção





**57 ESTAÇÕES: 45 TELEMÉTRICAS, 5 AUTOMÁTICAS e 7 MANUAIS**

<http://gis.adasa.df.gov.br/portal/home/>



Sistema de informações sobre  
**RECURSOS HÍDRICOS - DF**

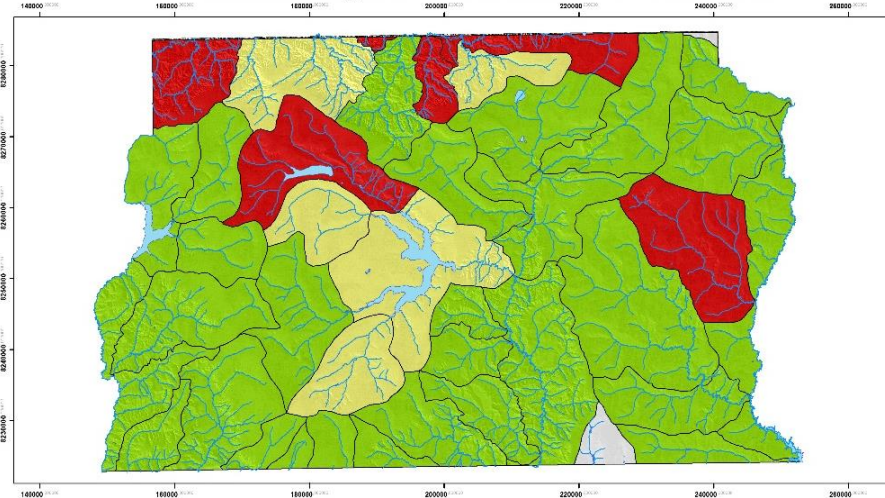
«

-   
Chuvas no Distrito Federal
-   
Níveis Atuais e Histórico de Reservatórios
-   
Boletim
-   
Zoneamento do Espelho d'Água do Lago Paranoá

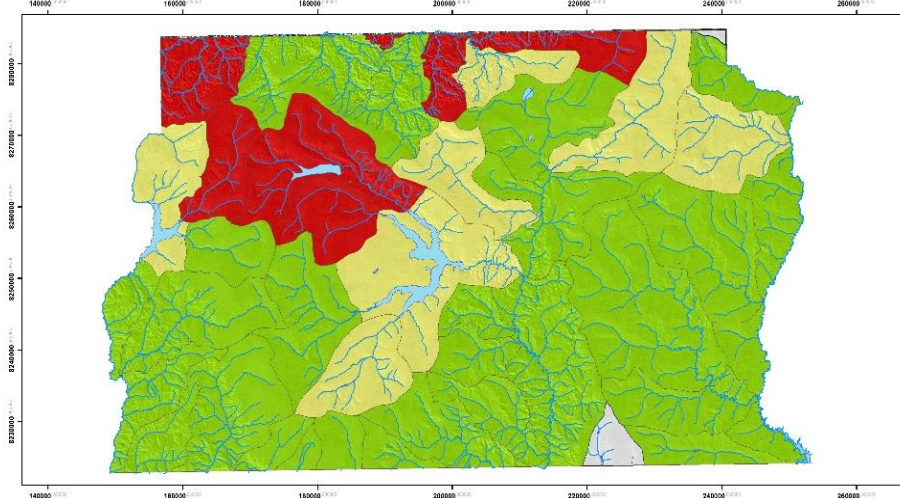
»

# ÍNDICE DE COMPROMETIMENTO DA VAZÃO REMANESCENTE NAS UHS - 2018

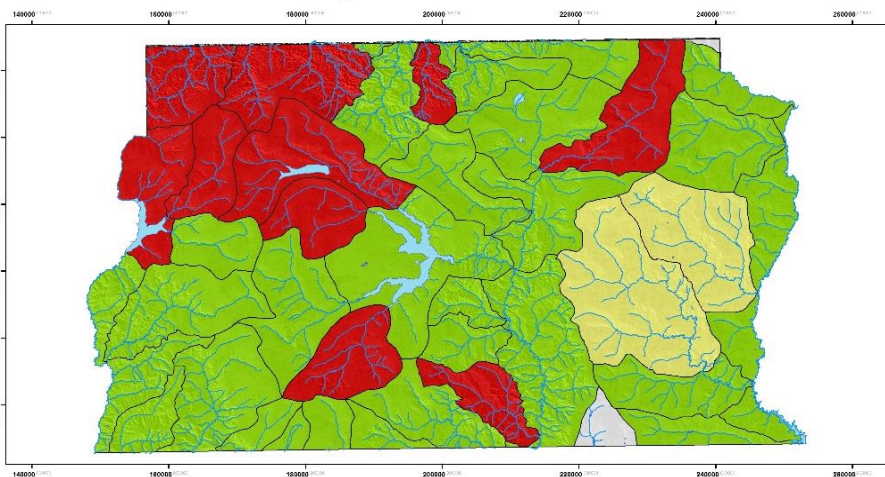
Índice de Comprometimento da Vazão Remanescente nas  
 Unidades Hidrográficas do Distrito Federal - 1º Trimestre 2018



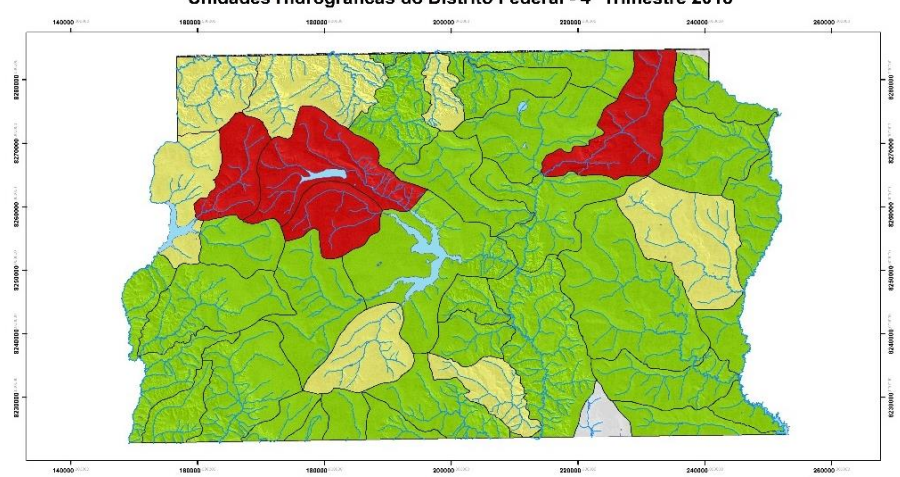
Índice de Comprometimento da Vazão Remanescente nas  
 Unidades Hidrográficas do Distrito Federal - 2º Trimestre 2018



Índice de Comprometimento da Vazão Remanescente nas  
 Unidades Hidrográficas do Distrito Federal - 3º Trimestre 2018



Índice de Comprometimento da Vazão Remanescente nas  
 Unidades Hidrográficas do Distrito Federal - 4º Trimestre 2018



**Grau de Comprometimento**

- Baixo
- Médio
- Alto
- Sem Dados

SIRGAS 2000  
 Projeção Universal Transversa de Mercator - UTM  
 Zona 23 S

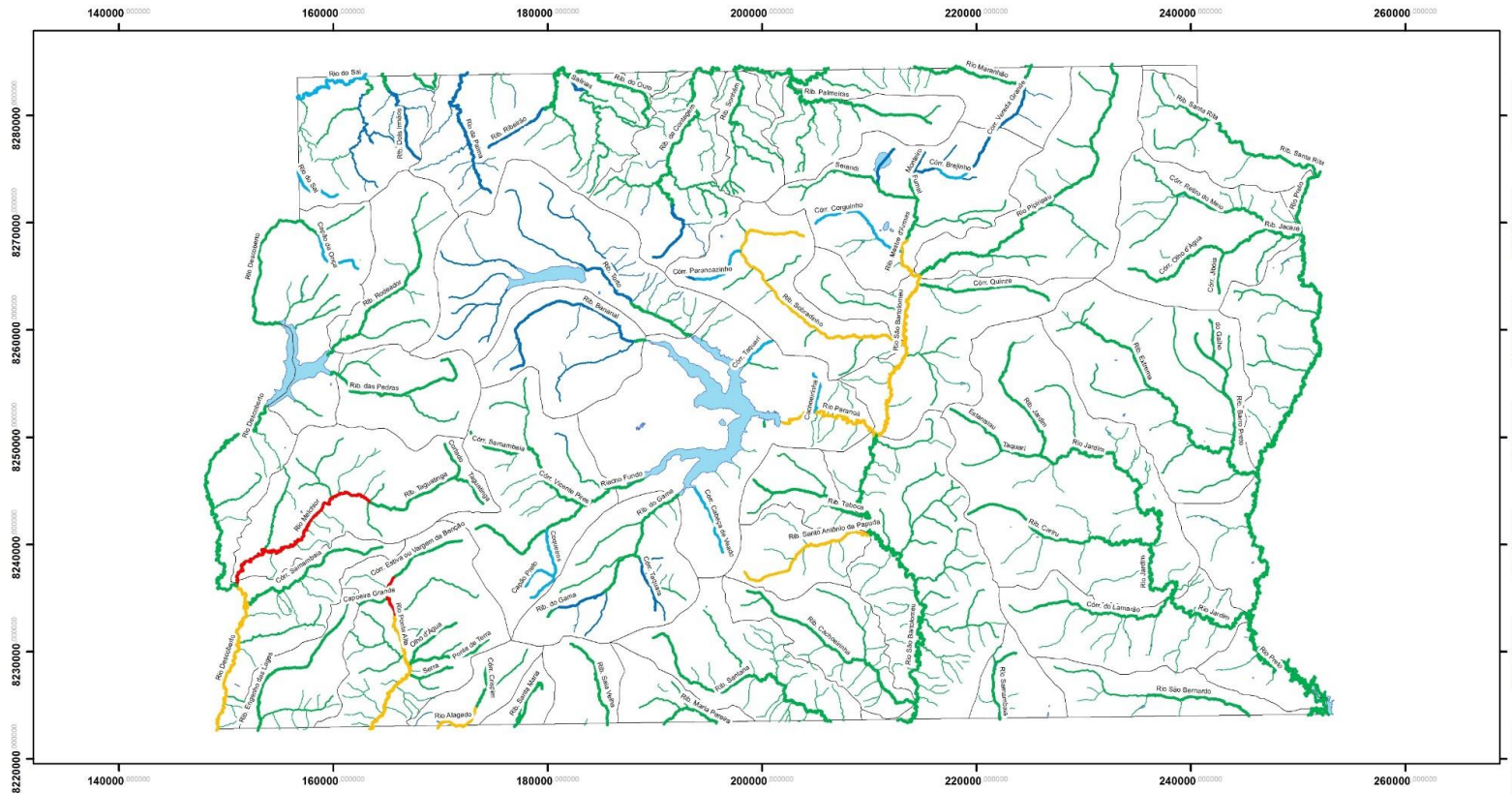




Fonte:

Hidrografia:  
 SEDAHB - ZEE

Produção

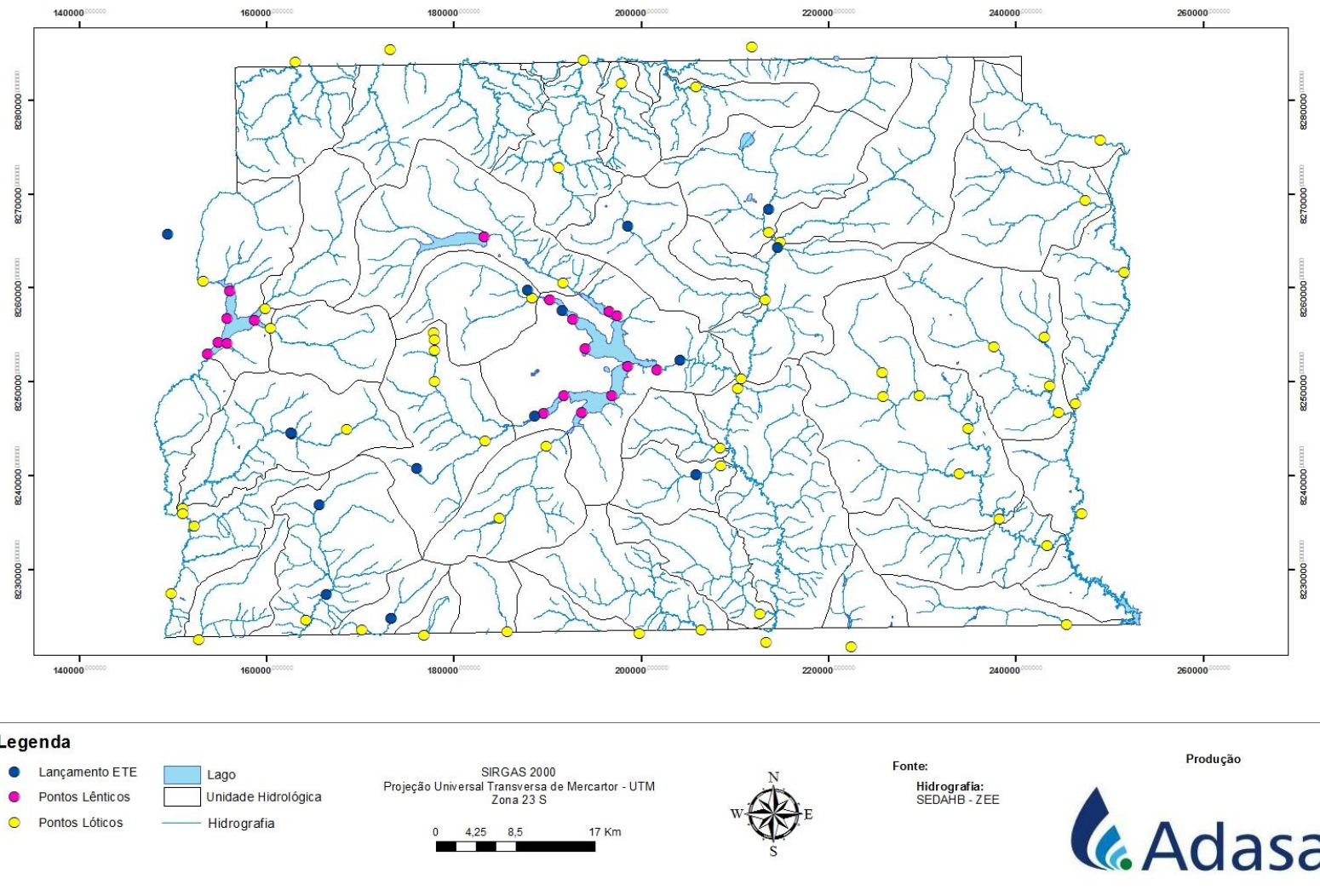
## Enquadramento dos Corpos Hídricos do Distrito Federal



<b>Legenda</b>		Escala 1:365.000	 0 4,5 9 18 Km	<b>Fonte:</b> Hidrografia: SEDAIB - ZEE Classes de Enquadramento: PGRI/DF CRH/DF - Resoluções nº 01 e 02 /2014 Malha Viária: SITURB	<b>Produção</b>  Agência Reguladora de Águas, Energia e Saneamento Básico do Distrito Federal
Enquadramento - Classe Especial 1	2 3 4				

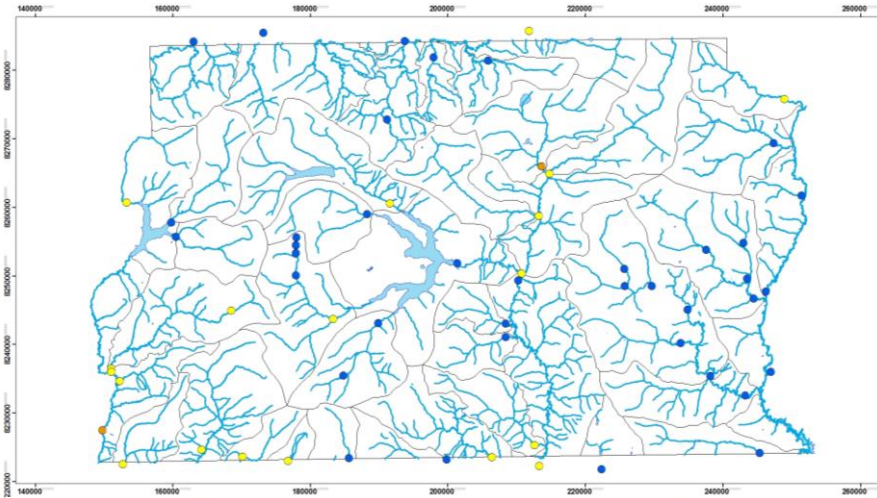
Obs: Corpos hídricos não contemplados na proposta de enquadramento são representados como classe 2.

## Rede de Monitoramento de Qualidade - 2018

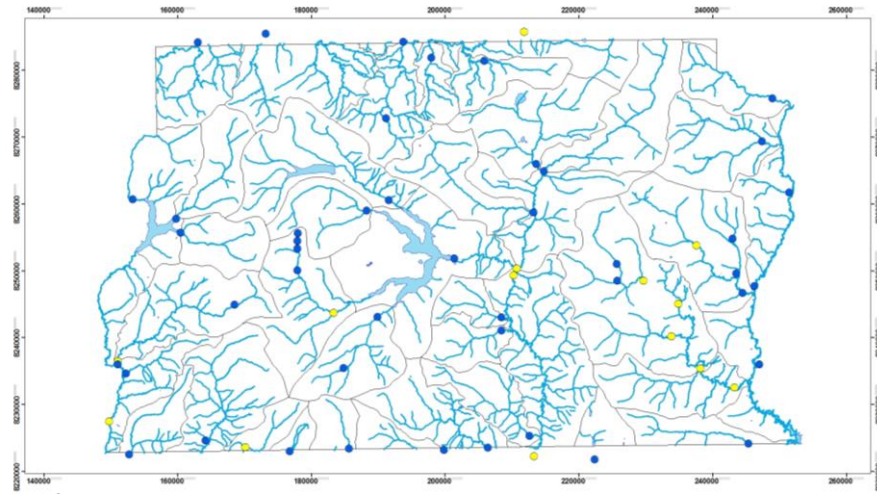
**59 - PONTOS LÓTICOS****18 - LÊNTICOS****11 - À MONTANTE E À JUSANTE DO LANÇAMENTO DAS ETES**



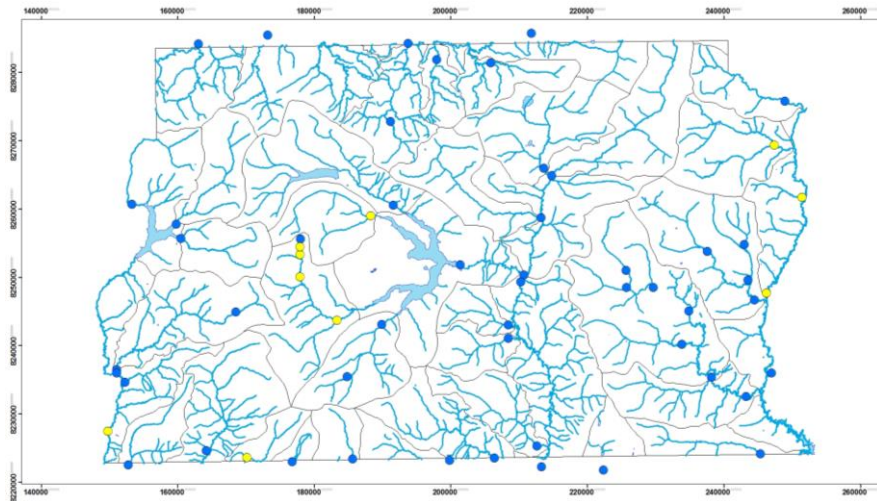
Índice de Qualidade da Água - 1º Trimestre 2018



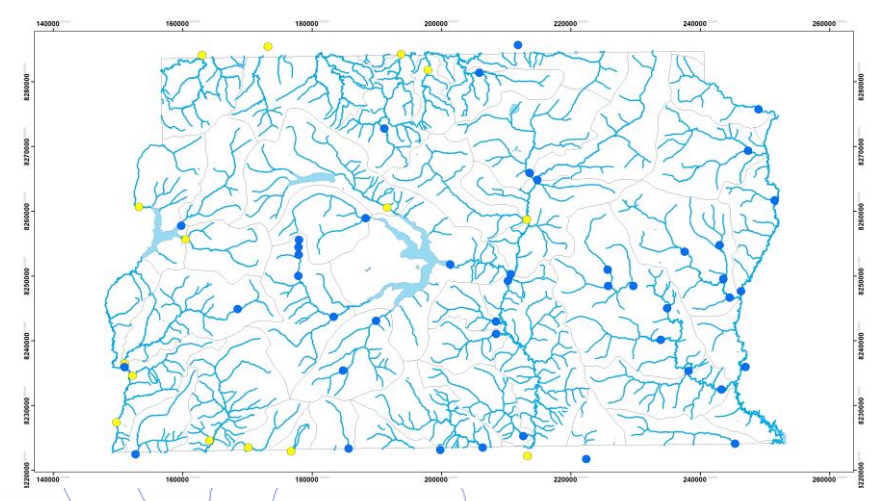
Índice de Qualidade da Água - 2º Trimestre 2018



Índice de Qualidade da Água - 3º Trimestre 2018



Índice de Qualidade da Água - 4º Trimestre 2018



**Legenda**

- IQA**
- RUIM
  - MÉDIO
  - BOM
  - EXCELENTE

- Hidrografia
- Lagos e Reservatórios
- Unidade Hidrográfica

SRGAS 2000  
Projeção Universal Transversa de Mercator - UTM  
Zona 23 S



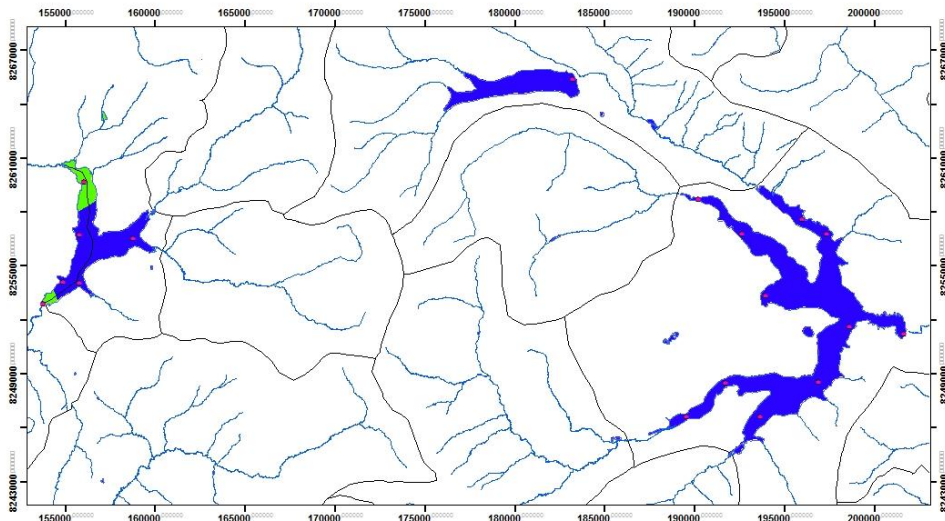
Fonte:  
Hidrografia:  
SEDAPB - ZEE

Produção:

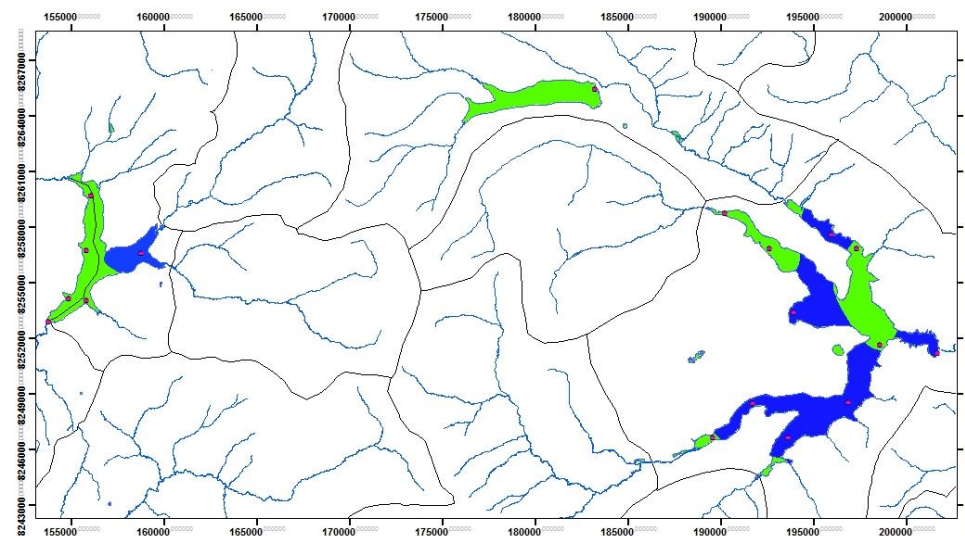


# ÍNDICE DE ESTADO TRÓFICO - 2018

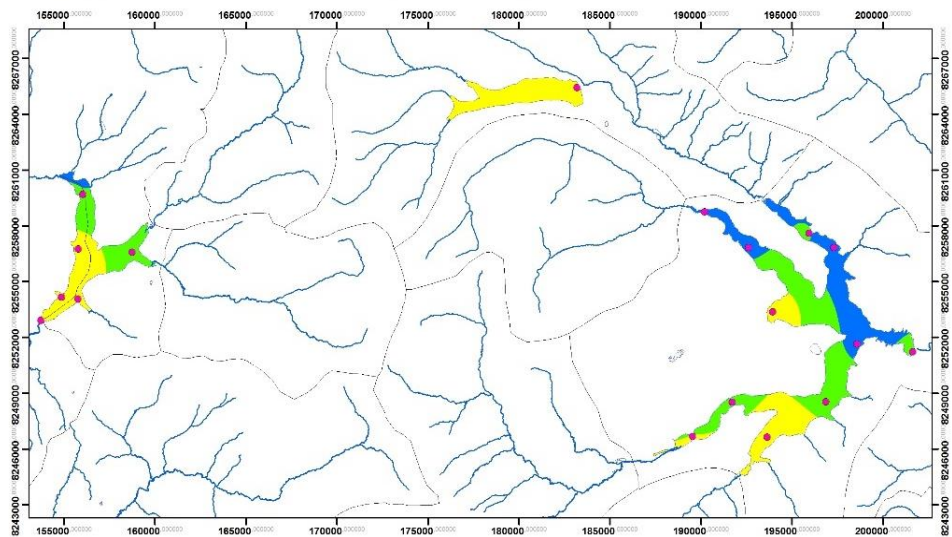
Índice de Estado Trófico - Reservatórios do DF - 1º Trimestre/2018



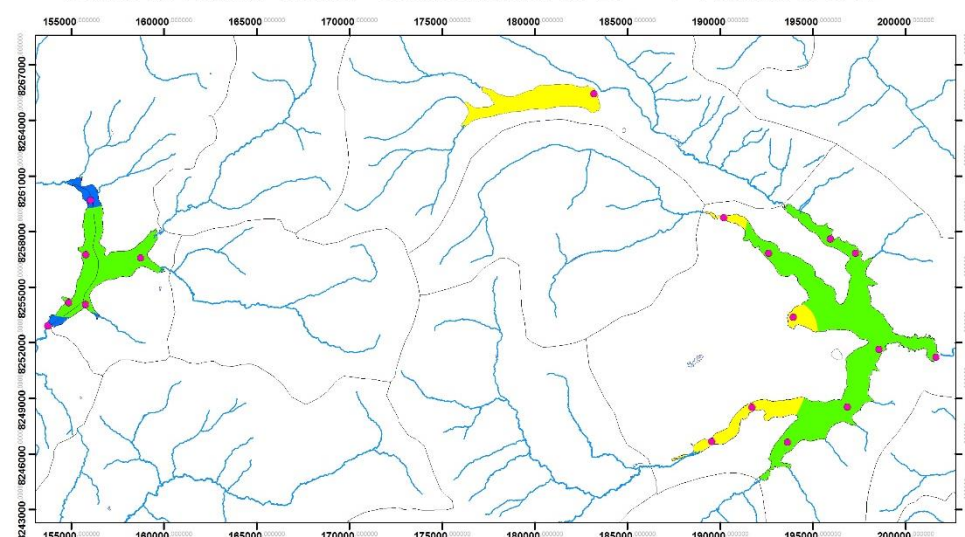
Índice de Estado Trófico - Reservatórios do DF - 2º Trimestre/2018



Índice de Estado Trófico - Reservatórios do DF - 3º Trimestre/2018



Índice de Estado Trófico - Reservatórios do DF - 4º Trimestre/2018



**Legenda**

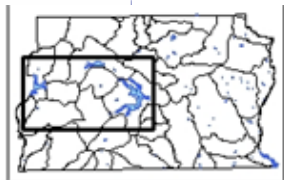
- Ponto de Monitoramento
- Hidrografia
- Lagos e Reservatórios
- Unidade Hidrográfica

**Estado Trófico**

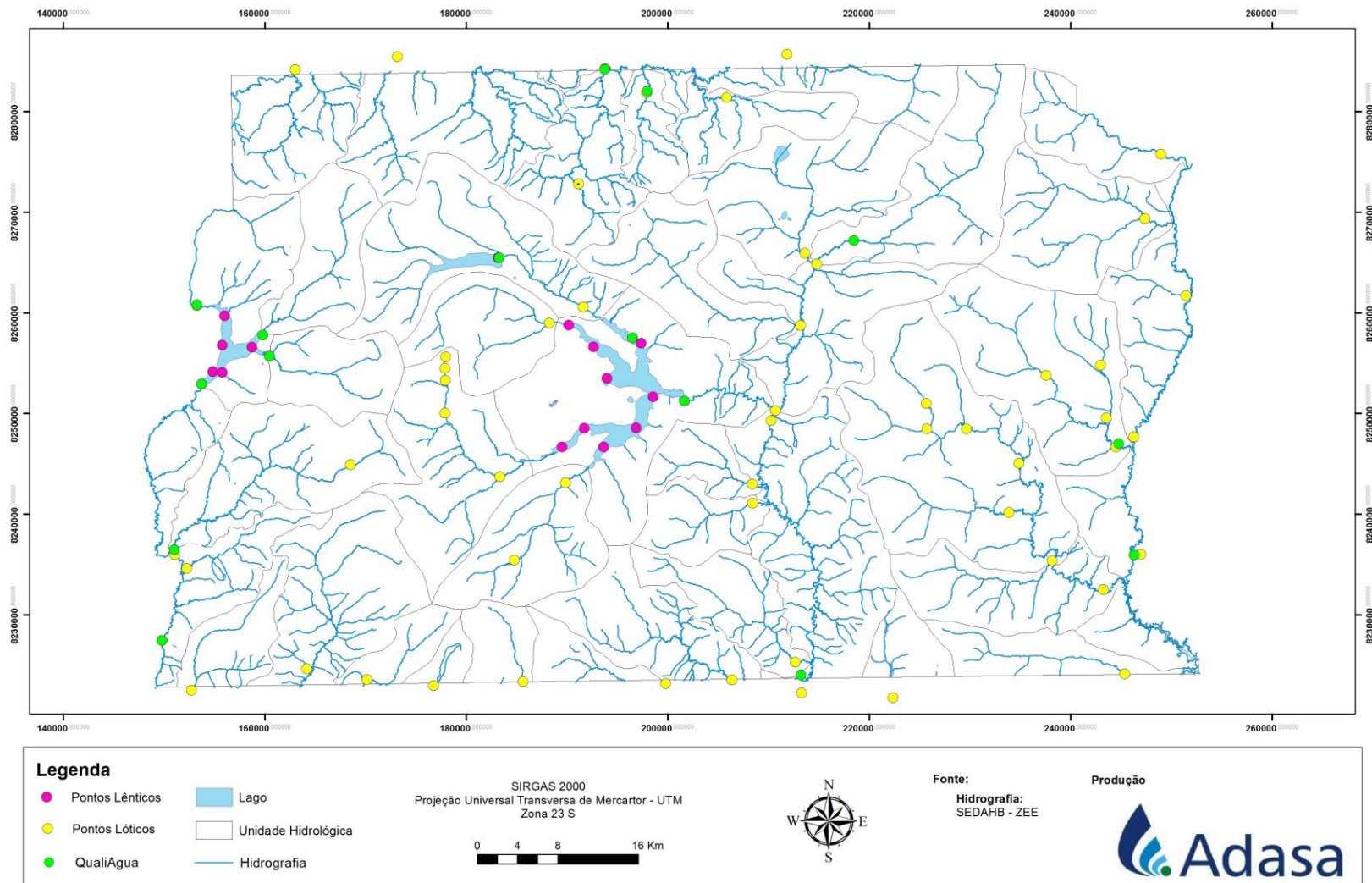
- Ultraoligotrófico
- Oligotrófico
- Mesotrófico
- Eutrófico

SIRGAS 2000  
 Projeção Universal Transversa de Mercator - UTM  
 Zona 23 S

Produção: **Adasa**



## Rede de Monitoramento de Qualidade - 2018





**OBRIGADA!!**