

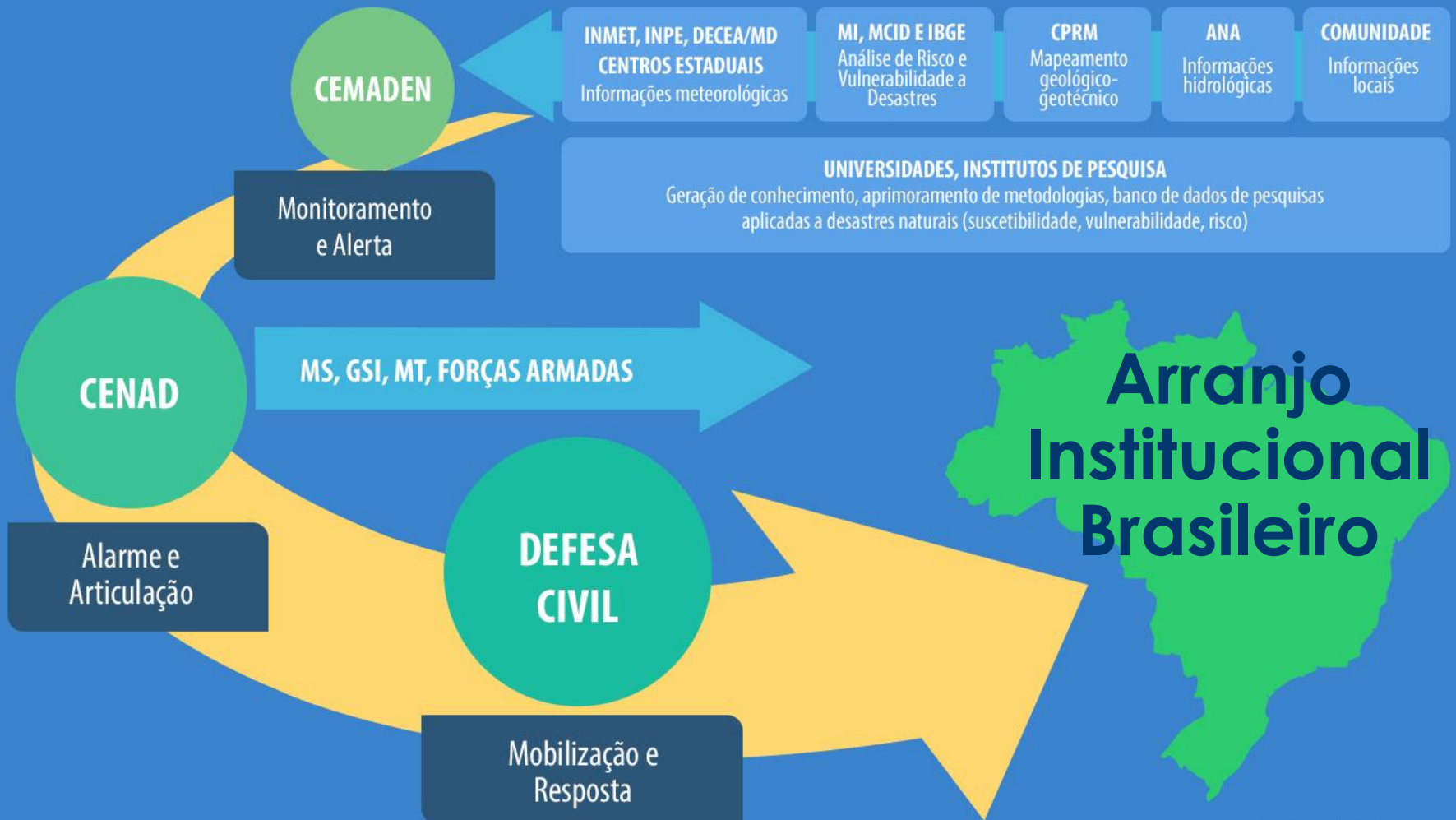
III Seminário de Avaliação do Progestão: Eventos Críticos (SOE/ANA)

Vinícius Roman
Brasília, 03/mai/2018



Eventos Críticos em Recursos Hídricos - Escopo

- Cheias e inundações (enchentes)
 - Cheia gradual – foco da ANA, alguns estados
 - Cheias repentinas (inclui enxurradas) – foco do CEMADEN, estados e municípios
- Estiagens e secas
- Ruptura de barragens



Desafios na luta contra efeitos adversos de inundações e secas

- Articulação com as Defesas Civas estaduais e municipais
- Articulação com os órgãos estaduais e federais
- Pessoas
- Informar adequadamente as populações
- Salvar vidas
- Diminuir prejuízos financeiros
- Ocupação territorial adequada
- Gerenciar adequadamente a água de reservatórios

Progestão 2014-2017 – primeiro ciclo

- Manual da Sala de Situação
o que fazer
- Geração de boletins diários
criar o hábito do acompanhamento e monitoramento de cotas, vazões, chuva, previsão de chuva
- Disseminar a informação com outros órgãos e com a população
diminuir assimetria de informações, nivelamento

Progestão – segundo ciclo

- Listar locais críticos para monitoramento (estações FLU)
- Definir cotas de alerta a inundação (desejável altura ortométrica)
- Definir cotas de alerta de estiagem/seca (desejável altura ortométrica)
- Boletins
- Disseminação da informação

ANA

- Observatório
- Sala de Situação
- Sala de Crise

Visão

- Pessoas no lugar certo e bem informadas.

Missão

- Gerar e disseminar informação de qualidade em tempo hábil para a ação de salvaguarda.

Menu

Mapa

Análise Gráfica

Cota

Vazão

Chuva

Análise Tabular

Cota

Vazão

Chuva

Automático

Telemetria

Resolução 3



Login: Usuário Senha

Origem dos Dados Telemetria Tipo de Série Cota (cm)

Estação: [input] [search]

Bacia: (Ex: 1)

Sub-bacia: (Ex: 10)



COTAS

Estações com Dados: 420

- ▾ Nível normal (10% e 90%)
- ▾ Abaixo da permanência (90%)
- ▾ Acima da permanência (10%)
- ▾ Sem Referência
- ▾ Sem Informação Atualizada



Dados cartográficos ©2017 Google, INEGI, ORION-ME Termos de Uso

Menu

Mapa

Análise Gráfica

Cota

Vazão

Chuva

Análise Tabular

Cota

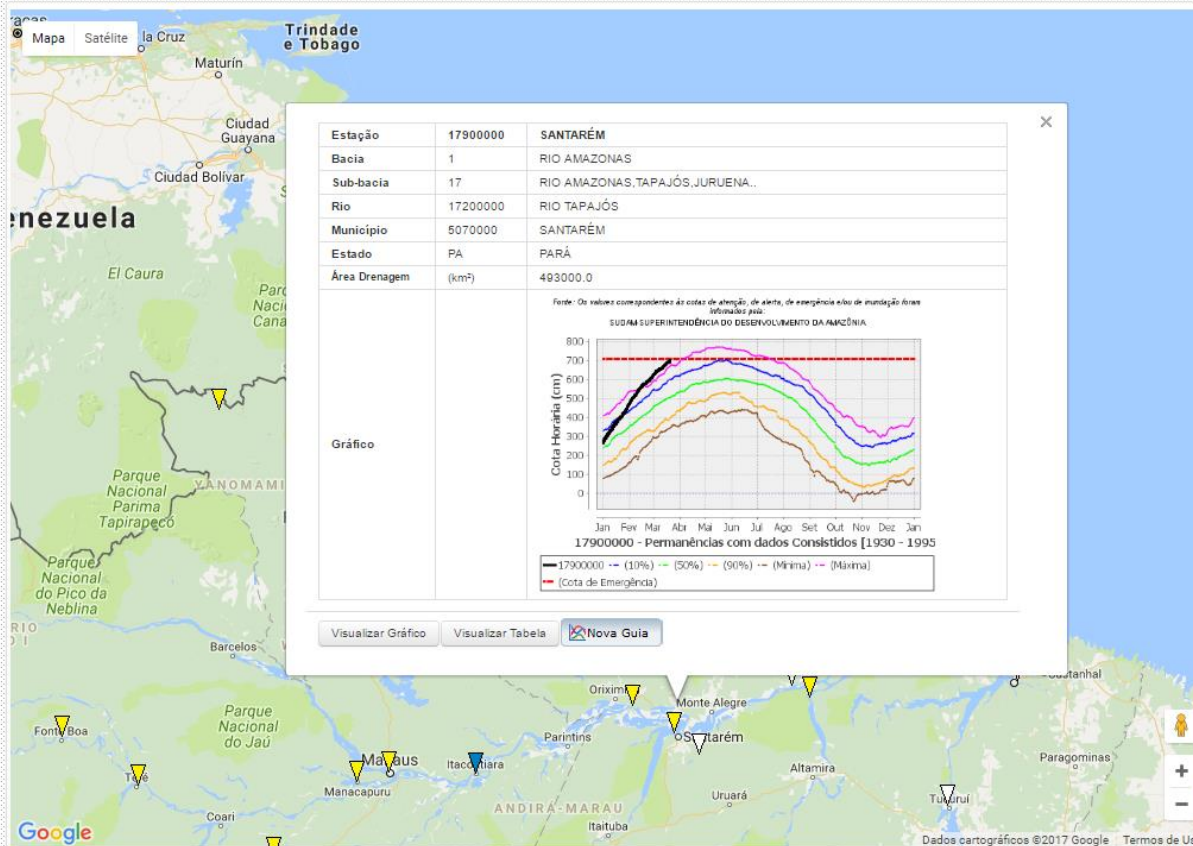
Vazão

Chuva

Automático

Telemetria

Resolução 3



Login: Usuário Senha

Origem dos Dados Tipo de Série

Telemetria Cota (cm)

Estação:

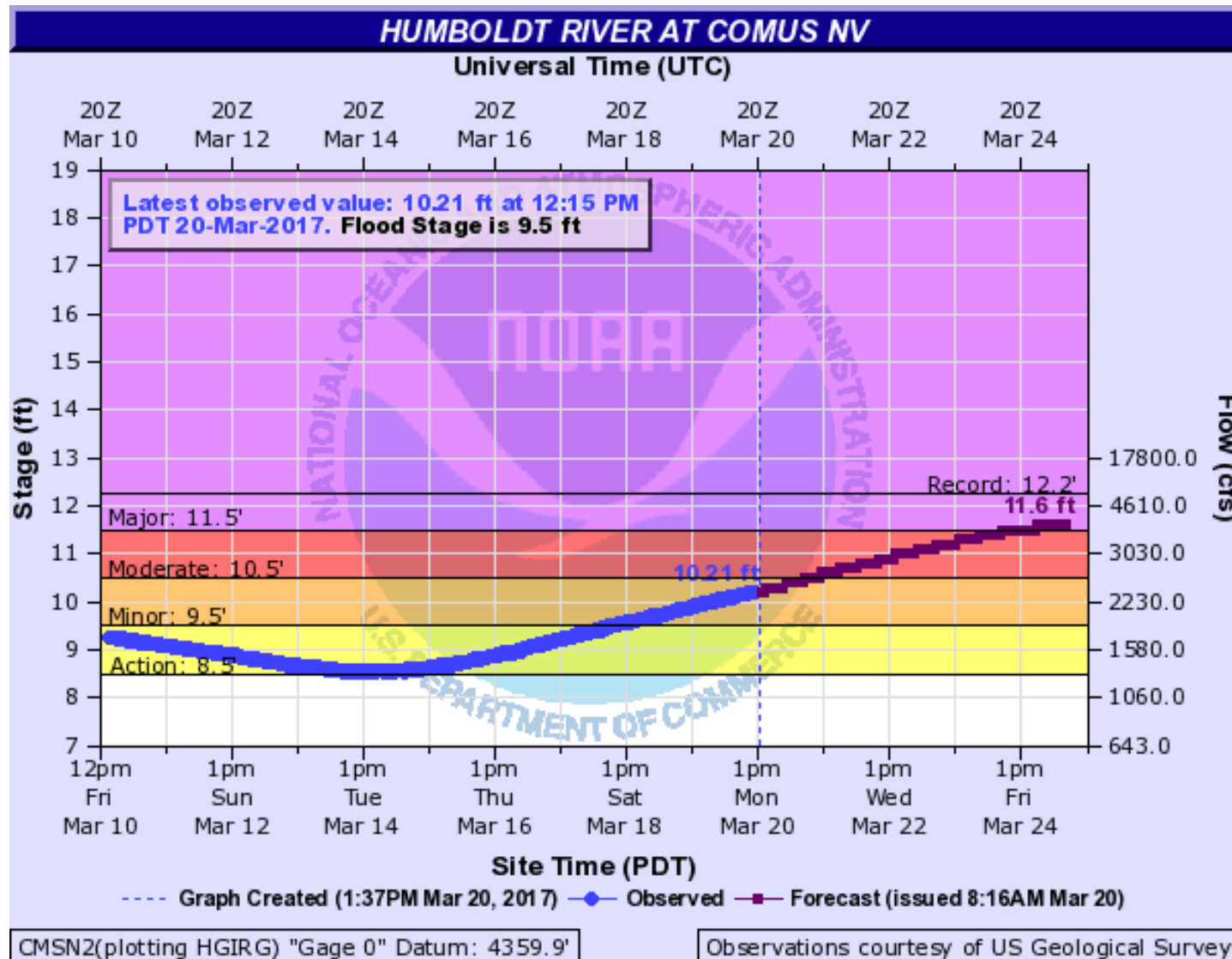
Bacia: (Ex: 1)

Sub-bacia: (Ex: 10)

COTAS

Estações com Dados: 420

- Nível normal (10% e 90%)
- Abaixo da permanência (90%)
- Acima da permanência (10%)
- Sem Referência
- Sem Informação Atualizada



Obrigado!

Vinícius Roman

Coordenador de Eventos Críticos

vinicius.roman@ana.gov.br

(+55)(61) 2109-5269

www.ana.gov.br

Siga **anagovbr** na mídias sociais

